

# Cuchillería Zwilling

Zwilling knives  
Couteaux Zwilling

SERIE FOUR STAR



## Características de fabricación:

SEGURIDAD EN UN DISEÑO PROBADO. Hace más de 30 años, ZWILLING J.A. HENCKELS revolucionaba los estándares para los cuchillos de cocina de alta calidad al crear el mango sintético sin juntas.

- Material de mango: sintético.
- Transición sin juntas del cabezal al mango.
- Acero inoxidable y fundición especial.
- Hoja endurecida al frío con FRIODUR.
- Cuchillos SIGMAFORGE hoja forjada de una única pieza.

Manufacturing characteristics: SAFETY IN A PROVEN DESIGN. More than 30 years ago ZWILLING J.A. HENCKELS revolutionised the standards for top-

quality knives with this seamless synthetic handles.

- Handle material: synthetic.
- Seamless transition from bolster to handle.
- Stainless steel and special smelting.
- FRIODUR knife, ice-hardened.
- SIGMAFORGE knife - forged from one piece.

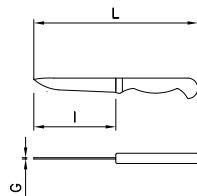
Caractéristiques de fabrication: LA SÉCURITÉ D'UN MODÈLE QUI A FAIT SES PREUVES. Il y a plus de 30 ans, ZWILLING J.A. HENCKELS révolutionna les normes des couteaux de qualité

optimale avec ces manches synthétique homogènes.

- Manche: synthétique.
- Transition homogène entre la mitre et le manche.
- Acier inoxydable unique, formule spéciale.
- Couteau FRIODUR en acier trempé.
- Couteau SIGMAFORGE - forgé d'une seule pièce.

### Puntilla

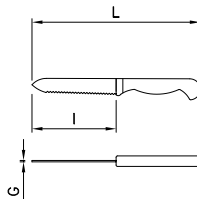
Paring knife  
Couteau d'office



L	I	H	G	Tipo Type Type	Gr	Barcode
205	100	20	1,0		54	447302

### Universal dentado

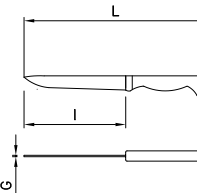
Universal knife  
Couteau universel



L	I	H	G	Tipo Type Type	Gr	Barcode
230	130	20	1,0		58	447304

### Filetear

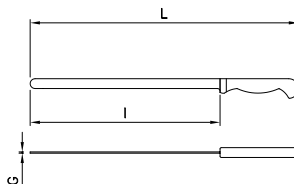
Fillet knife  
Filet de couteau



L	I	H	G	Tipo Type Type	Gr	Barcode
290	160	29	1,0		112	447306
318	200	29	2,0		122	447308
370	260	29	2,0		144	447310

### Jamonero

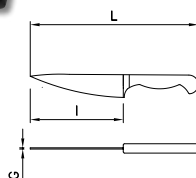
Ham knife  
Couteau à jambon



L	I	H	G	Tipo Type Type	Gr	Barcode
431	300	17	2,0		148	447312

### Cebollero

Onion knife  
Couteau oignon



L	I	H	G	Tipo Type Type	Gr	Barcode
329	200	41	3,0		212	447314

