

Bench with folding legs and one-piece top.  
Banco con patas plegables y sobre de una sola pieza.  
Banc avec pieds réglables et partie supérieure en une seule pièce.  
Bank mit Klappfüßen und Tischplatte aus einem Stück.

**oktober175**

BENCH BANCO BANC BANK



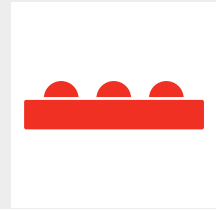
Limited  
**5-year**  
warranty

**sharpbench**  
**240**

BENCH BANCO BANC BANK



Limited  
**5-year**  
warranty



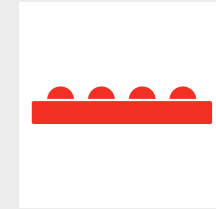
Capacity: 3 persons.  
Area per person: 22.8".  
Capacidad: 3 personas.  
Espacio por persona: 58 cm.  
Capacité: 3 personnes.  
Espace par personne: 58 cm.  
Kapazität: 3 Personen.  
Platz pro Person: 58 cm.



One single top piece. With folding legs.  
Sobre de una sola pieza. Patas plegables.  
Surface d'une seule pièce. Pieds repliables.  
Tischplatte aus einem Stück. Klappfüße.



Sliding ring to lock the legs in position when in use. Easy and secure.  
Argolla autodeslizante para bloquear las patas en posición de uso. Fácil y seguro.  
Anneau autoglisant pour blocage des pieds en position d'usage. Facile et sûr.  
Selbstgleitender Metallschiebering zur Feststellung der aufgeklappten Tischbeine. Einfach und sicher.



Capacity: 4 persons.  
Area per person: 24".  
Capacidad: 4 personas.  
Espacio por persona: 61 cm.  
Capacité: 4 personnes.  
Espace par personne: 61 cm.  
Bietet Platz für 4 Personen.  
Platz pro Person: 61 cm.

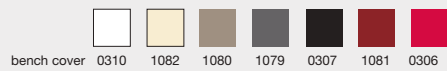


Bench with folding top.  
Banco con sobre plegable.  
Banc avec surface pliable.  
Bank mit zusammenklappbarer Sitzfläche.

**thetextilecollection**

stretch

plain



Code Código Code Code	EAN	Name Nombre Nom Name	Units per box Unidades por caja Unités par boîte Stückzahl pro Packung	Packaging size Medidas embalaje Dimensions emballage Verpackungsmaße	Packaging volume Volumen embalaje Volume d'emballage Verpackungsvolumen	Gross weight Peso bruto Poids brut Bruttogewicht	Loading quantity Unidades por contenedor Unités par conteneur Einheiten pro Container
PC-10	8437010781131	oktober175	1	177 x 31.4 x 8.6 cm 69.7" x 12.4" x 3.4"	0.047 m <sup>3</sup> 1.659 ft <sup>3</sup>	10.5 kg 23.10 lb	Container 40': 1320 Container 40' HC: 1500

Code Código Code Code	EAN	Name Nombre Nom Name	Units per box Unidades por caja Unités par boîte Stückzahl pro Packung	Packaging size Medidas embalaje Dimensions emballage Verpackungsmaße	Packaging volume Volumen embalaje Volume d'emballage Verpackungsvolumen	Gross weight Peso bruto Poids brut Bruttogewicht	Loading quantity Unidades por contenedor Unités par conteneur Einheiten pro Container
PC-13G	8436539290568	sharpbench240	1	124.5 x 32.1 x 17.5 cm 49" x 12.6" x 6.9"	0.069 m <sup>3</sup> 2.457 ft <sup>3</sup>	12.59 kg 27.70 lb	Container 40': 857 Container 40' HC: 988

Bench with top that folds in half and carrying handle.  
Banco con sobre plegable por la mitad y asa para su transporte.  
Banc avec partie supérieure pliante par la moitié, et anse de transport.  
BANK mit in der Mitte klappbarer Sitzplatte und Tragegriff.

**sharpbench**  
BENCH BANCO BANC BANK **180**



**8.1 kg**  
17.8 lb

**400 kg**  
882 lb



Limited **5-year** warranty

Table with top that folds in half and carrying handle.  
Mesa con sobre plegable por la mitad y asa para su transporte.  
Table avec partie supérieure pliante par la moitié, et anse de transport.  
Tisch mit in der Mitte klappbarer Tischplatte und Tragegriff.

**sharptable**  
TABLE MESA TABLE TISCH



**13.3 kg**  
29.3 lb

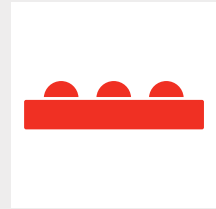
**315 kg**  
694 lb



Limited **10-year** warranty



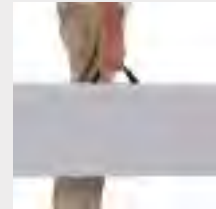
H74.3 cm  
H29.2"



Capacity: 3 persons.  
Area per person: 24".  
Capacidad: 3 personas.  
Espacio por persona: 61 cm.  
Capacité: 3 personnes.  
Espace par personne: 61 cm.  
Bietet Platz für 3 Personen.  
Platz pro Person: 61 cm.



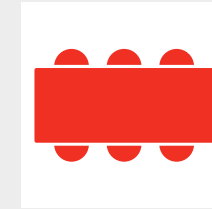
Bench with folding top.  
Banco con sobre plegable.  
Banc avec surface pliable.  
Bank mit zusammenklappbarer Sitzfläche.



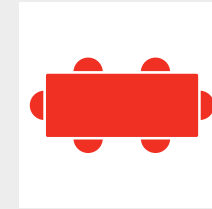
Bench provided with carrying handle for ease of transport.  
Banco provisto de un asa para su fácil desplazamiento.  
Banc muni d'une anse pour déplacement facile.  
Die Bank ist zur Vereinfachung des Transports mit einem Tragegriff für ausgestattet.



Sliding ring to lock the legs in position when in use. Easy and secure.  
Argolla autodeslizante para bloquear las patas en posición de uso. Fácil y seguro.  
Anneau autoglissant pour blocage des pieds en position d'usage. Facile et sûr.  
Selbstgleitender Metallschieber zur Feststellung der aufgeklappten Tischbeine. Einfach und sicher.



Capacity: 6 persons.  
Area per person: 24".  
Capacidad: 6 personas.  
Espacio por persona: 61 cm.  
Capacité: 6 personnes.  
Espace par personne: 61 cm.  
Bietet Platz für 6 Personen.  
Platz pro Person: 61 cm.



Capacity: 6 persons.  
Area per person: 24".  
Capacidad: 6 personas.  
Espacio por persona: 61 cm.  
Capacité: 6 personnes.  
Espace par personne: 61 cm.  
Bietet Platz für 6 Personen.  
Platz pro Person: 61 cm.



Folding table top.  
Sobre plegable.  
Surface pliable.  
Zusammenklappbare Tischplatte.

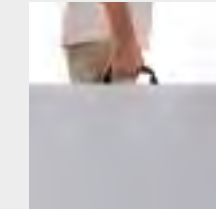


Table provided with carrying handle for ease of transport.  
Mesa provista de un asa para su fácil desplazamiento.  
Table munie d'une anse pour déplacement facile.  
Tisch hat einen Griff für den einfachen Transport.



Sliding ring to lock the legs in position when in use. Easy and secure.  
Argolla autodeslizante para bloquear las patas en posición de uso. Fácil y seguro.  
Anneau autoglissant pour blocage des pieds en position d'usage. Facile et sûr.  
Selbstgleitender Metallschieber zur Feststellung der aufgeklappten Tischbeine. Einfach und sicher.

**thetextilecollection**

stretch

plain



bench cover 0317 1088 1086 1085 0314 1087 0313

bench cover 0386 1090 1089 0389 0387 0391 0390

**thetextilecollection**

stretch

paramount

plain

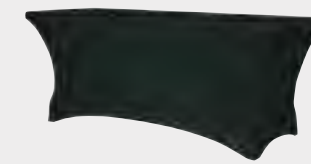


table cover 0261 0876 0874 0873 0258 0875 0257  
top cover 0508 0880 0878 0877 0505 0879 0504

table cover 0171 0884 0883 0174 0172 0176 0175  
tablecloth 0556

table cover 0404 0882 0881 0407 0405 0409 0408  
tablecloth 0556

Code Código Code Code	EAN	Name Nombre Nom Name	Units per box Unidades por caja Unités par boîte Stückzahl pro Packung	Packaging size Medidas embalaje Dimensions emballage Verpackungsmaße	Packaging volume Volumen embalaje Volume d'emballage Verpackungsvolumen	Gross weight Peso bruto Poids brut Bruttogewicht	Loading quantity Unidades por contenedor Unités par conteneur Einheiten pro Container
PC-15F	8437009886113	sharp <b>bench180</b>	1	95 x 33 x 11 cm 37.5" x 13" x 4.5"	0.031 m <sup>3</sup> 1.115 ft <sup>3</sup>	8.76 kg 19.27 lb	Container 40': 1720 Container 40' HC: 1960

Code Código Code Code	EAN	Name Nombre Nom Name	Units per box Unidades por caja Unités par boîte Stückzahl pro Packung	Packaging size Medidas embalaje Dimensions emballage Verpackungsmaße	Packaging volume Volumen embalaje Volume d'emballage Verpackungsvolumen	Gross weight Peso bruto Poids brut Bruttogewicht	Loading quantity Unidades por contenedor Unités par conteneur Einheiten pro Container
BT-06FG	8437009886250	sharp <b>table</b>	1	77 x 95.5 x 10.5 cm 30.3" x 37.6" x 4.1"	0.077 m <sup>3</sup> 2.719 ft <sup>3</sup>	15.8 kg 34.76 lb	Container 40': 810 Container 40' HC: 910