

Estanterías en kit

Estanterías de varilla multiusos ideal para almacenar alimentos, recipientes, ropa blanca, vajillas y mucho más. Divisores clip disponibles para personalizarlas a su gusto. El juego completo incluye postes de 1830mm de alto con 4 estanterías y clips.

- Cinc galvanizado
- Estanterías ajustables en altura
- Sencillo auto-montaje en minutos - sin herramientas
- Personalizable con accesorios opcionales

Estantería cuadrada en kit

Estanterías totalmente ajustables en altura que pueden montarse en minutos sin necesidad de herramientas. Ideal para los espacios pequeños. Se puede usar con rueda giratorias (se venden por separado).



- Cinc galvanizado
- Estanterías ajustables en altura
- Sencillo auto-montaje en minutos - sin herramientas
- Capacidad de carga máx.: 150kg

Características
U884 Tamaño (mm): 1830(Al sin ruedas), 1955(Al con ruedas) x 610(An) x 610(P).

Código	Descripción
U884	Torre 4 estanterías
U889	Par estantes 915(An) x 457(F)
U890	Par estantes 1220(An) x 457(F)
U885	Juego 4 ruedas pivotantes 100(Ø)mm



Disponible en 4 anchos y 2 fondos

457mm de profundidad

Características
L927 Capacidad máx. de carga 220kg.
L928 Capacidad máx. de carga 240kg.
L929 Capacidad máx. de carga 280kg.
L939 Capacidad máx. de carga 340kg.

Código	Descripción
L927	915 (ancho) x 457 (fondo)
L928	1220 (ancho) x 457 (fondo)
L929	1525 (ancho) x 457 (fondo)
L939	1830(ancho) x 457 (fondo)
N435	Clips repuesto (par)
U271	Tope baldas 457mm
U885	Juego 4 ruedas pivotantes 100(Ø)mm

610mm de profundidad

Características
U256 Capacidad máx. de carga 160kg.
U257 Capacidad máx. de carga 240kg.
U258 Capacidad máx. de carga 320kg.
U259 Capacidad máx. de carga 340kg.

Código	Descripción
U256	915 (ancho) x 610 (fondo)
U257	1220 (ancho) x 610 (fondo)
U258	1525 (ancho) x 610 (fondo)
U259	1830 (ancho) x 610 (fondo)
N435	Clips repuesto (par)
U272	Tope baldas 610mm
U885	Juego 4 ruedas pivotantes 100(Ø)mm

Estanterías modulares

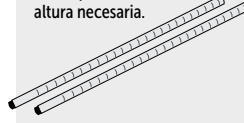


Ensamblaje en pocos minutos. Simplemente inserte los cilindros de plástico en los postes verticales, y después deje caer los estantes hasta que ajusten en los cilindros mediante presión. No necesitará herramientas.

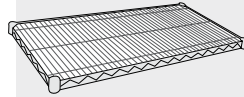


PARA AMPLIAR SU ESTANTERÍA MODULAR NECESITARÁ

1. Dos postes de la altura necesaria.



2. Los estantes o cestas que desee añadir



3. Un paquete de ganchos N por cada estante o cesta a añadir.



4. Monte todas estas piezas para ampliar su estantería modular.

Estanterías cromadas

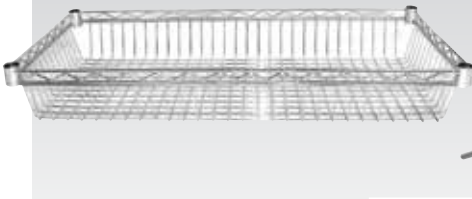
Lote de 2 estanterías con 8 pares de clips.



Código	Descripción	Cant
U889	Par estantes 915(An) x 457(F)	2
U890	Par estantes 1220(An) x 457(F)	2
U891	1525(ancho) x 457(fondo).	2
U892	915(ancho) x 610(fondo).	2
U893	1220(ancho) x 610(fondo).	2
U894	1525(ancho) x 610(fondo).	2

Cestas cromadas

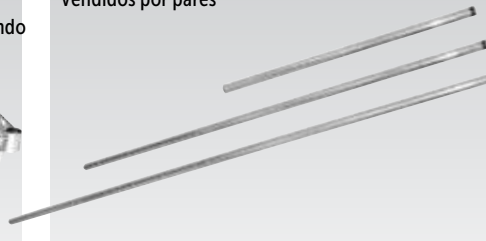
Lote de 2 cestas de 105mm de profundidad con 8 pares de clips. Sólo para unidades de 457mm de fondo



Código	Descripción	Cant
Y495	105(P) x 915(An) x 457(F)mm	2
Y496	105(P) x 1220(An) x 457(F)mm	2

Postes verticales cromados

Vendidos por pares



Código	Descripción	Cant
U886	Par postes 660mm	2
U887	Par postes 1270mm	2
U888	Par postes 1830mm	2

Ruedas pivotantes

Paquete de 4: 2 con freno, 2 sin freno



Código	Descripción
U885	Juego 4 ruedas pivotantes 100(Ø)mm

Topes laterales clip

Para la parte frontal o el extremo de las estanterías.



Código	Descripción
U271	Tope baldas 457mm
U272	Tope baldas 610mm

Clips para estantería



Código	Descripción
N435	Clips repuesto (par)

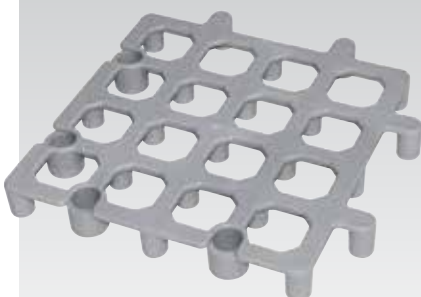
Ganchos en forma de N

Una forma sencilla de conectar 2 unidades con 1 poste.



Código	Descripción	Cant
U895	Lote de 2	2

Soportes elevadores



Soportes de polipropileno con diseño calado que permite la circulación del aire. Los soportes se enganchan fácilmente entre ellos sin necesidad de sujeciones y se adaptan a la mayoría de cámaras, congeladores y zonas en las que los productos deban mantenerse secos y separados del suelo. Fácil de limpiar.



Código	Descripción	Cant
CF205	Soporte	2

Características
CF205 Capacidad máx. de carga 1.000kg.
Tamaño (mm): 40(AI) x 335(An) x 335(P).

Estante cámara frigorífica

Estante de fácil limpieza fabricado en polipropileno de uso intensivo. Ranuras para circulación del aire. Mantiene los productos a 228mm del suelo. Capacidad de carga 350kg.



- Ranuras para la circulación del aire.
- Polipropileno de alta densidad.

Código	Descripción
GC536	Rejilla 910x530mm



COMPLEMENTOS DE MESA

RESTAURANTE, BAR Y HOTEL

MOBILIARIO

UN SOLO USO Y LIMPIEZA

VESTUARIO Y CALZADO

COCINA

MOBILIARIO PARA COCINA Y TRANSPORTE

EQUIPAMIENTO Y MAGUINARIA

REFRIGERACIÓN Y CONGELACIÓN