



GRUPO INCORPORADO VITRINA REFRIGERADA

Plata - Nogal - Blanco - Negro - Acero Inoxidable

CRISTAL
CURVO



Temperatura
de Trabajo



+1°/+5°

Accesorios
disponibles



Pag
76

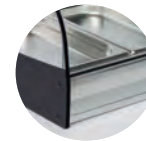
Especificaciones
técnicas



Pag
12

Modelo
FR i

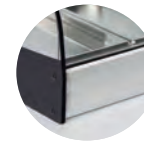
- Iluminación LED.
- Puertas correderas en metacrilato.
- Decoración de cristal curvo en negro.
- Cristal templado de seguridad.



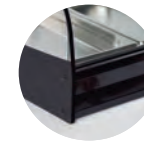
PLATA



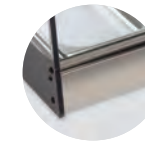
NOGAL



BLANCO

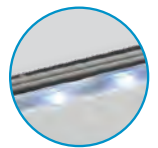


NEGRO



ACERO
INOXIDABLE

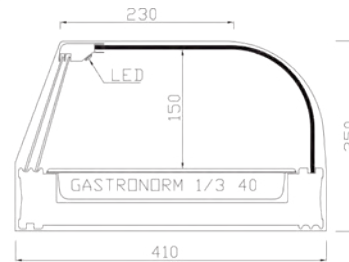
Iluminación
LED



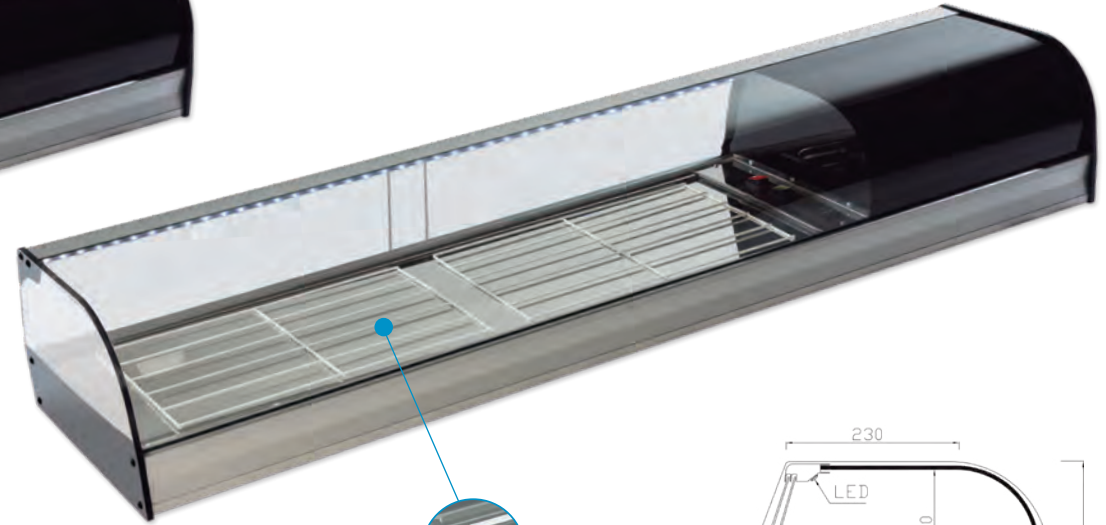
FR-6i PLATA



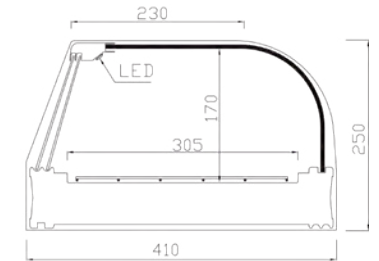
Cubetas
INCLUIDAS



FR-150i PLATA



Parrillas
INCLUIDAS



Fabricación Especial
A MEDIDA

Pídanos Presupuesto

SUPLEMENTO CUBETA
MELAMINA 1/3 h40
4 uds. 6 uds. 8 uds.
48 € 72 € 96 €



Modelo	Largo	Fondo	Alto	Cubetas (Incluidas)	Plata/Nogal/Blanco/Negro	Inox
FR-4i	1216	410	250	4		
FR-6i	1566	410	250	6		
FR-8i	1926	410	250	8		

Modelo	Largo	Fondo	Alto	Parrillas (Incluidas)	Plata/Nogal/Blanco/Negro	Inox
FR-120i	1216	410	250	1.5		
FR-150i	1566	410	250	2		
FR-200i	1926	410	250	3		



Embraco

- Compresor Hermético ALTA TEMPERATURA
- Monofásico 220V / 240V 50hz
- Potencia Frigorífica- 10° 176 W EMT45HDR
- Potencia Frigorífica- 10° 399 W EMT6170Z
- C/V 1/8
- Temperatura de trabajo +1°C / +5°C a 25°C Ambiente
- Gas refrigerante R-134a



- Perfil sanitario para una correcta limpieza de las guías correderas.



AKO

- Control de temperatura mediante termostato electrónico digital con lectura constante y posibilidad de desescarche.

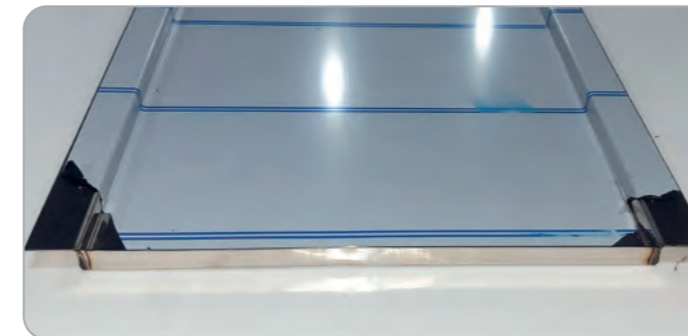


- Iluminación LED impermeable LUZ FRÍA protección IP 65

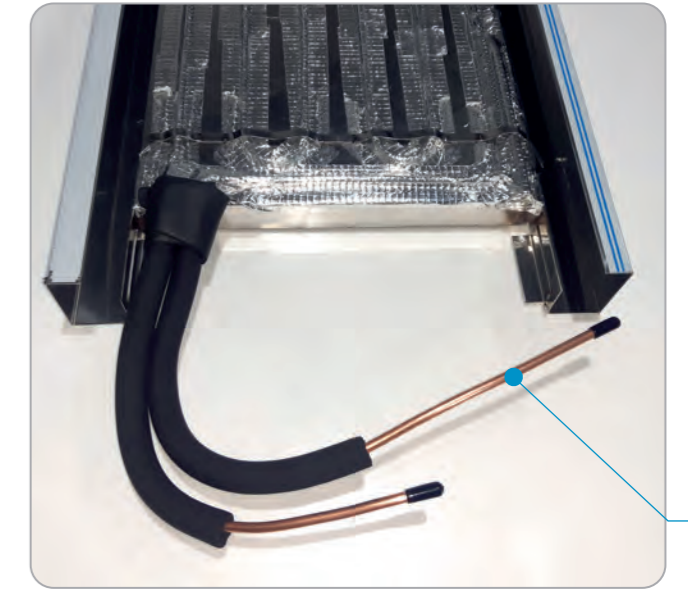


LU-VE GROUP

- Condensador LU-VE

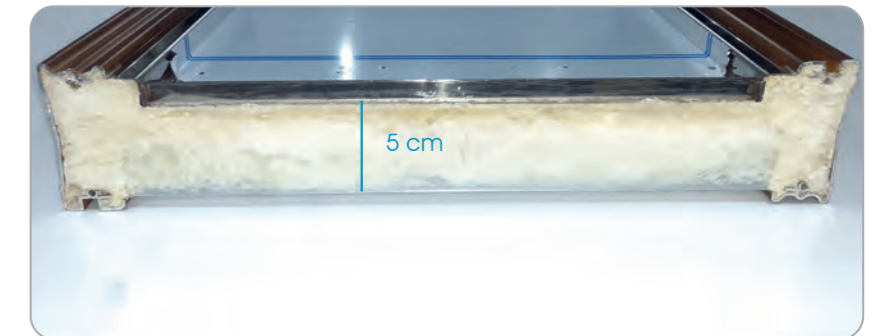


- Bandeja Interior de vitrina en Chapa de Acero Inoxidable AISI 304 de 1 mm de grosor



1/4 0'8

- Evaporador Interior en cobre 1/4 espesor 0.8 mm
- Sujeción a la base con cinta adhesiva de maya y tira de chapa Inox soldada con puntos



- Inyectado interior de vitrina en poliuretano libre de CFS de 5 cm



Elija sin coste ninguno el lado del motor según camarero, a izquierda o derecha