

# CALOR SECO VITRINA CALIENTE

Modelo  
**SC**

- Control de temperatura mediante Termostato 20-90°C.
- Interruptores de funcionamiento impermeabilizados con fuelle exterior.
- Aislamiento Térmico de la vitrina con lana de roca Euro Clase A1.
- Puertas Correderas en metacrilato.
- Cuba Interior fabricada en Acero Inoxidable AISI-304.
- Iluminación LED.
- Cristal templado de seguridad.

RECOMENDABLE  
NO SOBREPASAR LOS 70°C.

Fabricación Especial  
**A MEDIDA**

Pídanos Presupuesto

**SUPLEMENTO CUBETA**  
MELAMINA 1/3 h40  
4 uds. 6 uds.  
48 € 72 €



Modelo	Largo	Fondo	Alto	Cubetas (Incluidas)	Potencia
SC-4	810	410	250	4	170 W / 230 V
SC-6	1160	410	250	6	225 W / 230 V

Iluminación  
**LED**



SC-6 NOGAL

Cubetas  
**INCLUIDAS**



CRISTAL  
**RECTO**



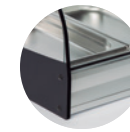
CRISTAL  
**CURVO**



Temperatura  
de Trabajo



+20°/+90°



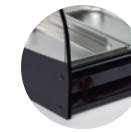
PLATA



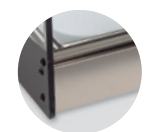
NOGAL



BLANCO



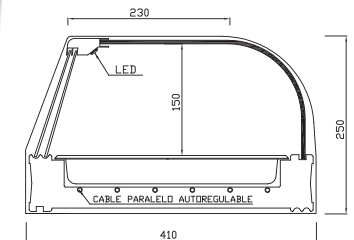
NEGRO



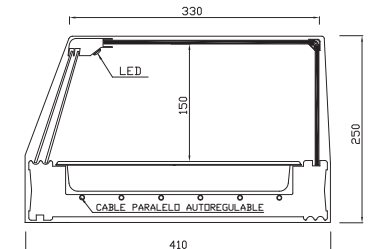
ACERO  
INOXIDABLE



CRISTAL CURVO



CRISTAL RECTO



SISTEMA DE CALOR MEDIANTE  
CABLE PARALELO AUTORREGULABLE