



DETALLES EN CONTRASTE:  
ORIGINALIDAD Y REFINAMIENTO



### SOL'S BAXTER WOMEN 00569

CAMISA MUJER AJUSTADA MANGA LARGA

**CALIDAD** - POPELIN POLIALGODON - 65% poliéster - 35% algodón - 115 g/m<sup>2</sup>  
**ESTILO** - Cuello clásico reforzado con cinta contrastada - 7 botones negros con cinta contrastada - 2 pliegues delanteros y traseros + pinzas en pecho - Parte trasera redondeada.

	XS	S	M	L	XL	XXL
A/B	67/44	68/46	69/48	70/50	71/52	72/54

1 20 7,1 kg  
57 x 37 x 30 cm

LARGE  
SIZES



ADJUSTED  
fit

### SOL'S BAXTER MEN 00567

CAMISA HOMBRE AJUSTADA MANGA LARGA

**CALIDAD** - POPELIN POLIALGODON - 65% poliéster - 35% algodón - 115 g/m<sup>2</sup>  
**ESTILO** - Cuello clásico reforzado con cinta contrastada - 8 botones negros con cinta contrastada - 2 pliegues laterales en la espalda - Parte trasera redondeada.

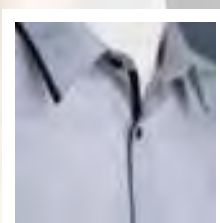
	S	M	L	XL	XXL	3XL
A/B	78/51	79/53	80/55	81/59	82/62	83/65
cm	37-38	39-40	41-42	43-44	45-46	47-48

1 20 7,1 kg  
57 x 37 x 30 cm



998 T 906 T 994 T 996 T

T = TWIN



998 T 906 T 994 T 996 T

T = TWIN