

# SERIE 900

## GAMA MODULAR Y PUENTE



### ELEMENTOS Neutros

- Gama de productos diseñada para ofrecer las máximas combinaciones de trabajo, tanto de forma autónoma como complemento de otros equipos con los que modular.
- Fabricación en acero inoxidable AISI 304 (18/10) con acabado scotch.
- Canto vivo lateral garantizando la máxima unión en el diseño de bloques completos de cocción.
- Encimera fabricada de una pieza en 1,5 mm de espesor, reforzada en su parte interior y sin juntas ni soldaduras en su parte exterior.
- Diseño de gran calidad que permite soportar regímenes de trabajo industriales.
- Posibilidad de incorporar puertas en los modelos con soporte hasta el suelo (opcional).
- Patas regulables en altura.



### Neutral ELEMENTS

- Range of products designed to offer the maximum working combinations, as individual or as a complement for other equipment to combine with.
- Manufactured in AISI 304 (18/10) stainless steel with scotch finish.
- Side edged manufacturing ensuring maximum joining in cooking line design.
- Worktop manufactured in one piece 1,5 mm thickness, reinforced inside and without gaskets or weld outside.
- High quality designed to bear industrial work conditions.
- Possibility of adding doors on models with support to the ground (optional).
- Adjustable legs.



### PLAN Neutre

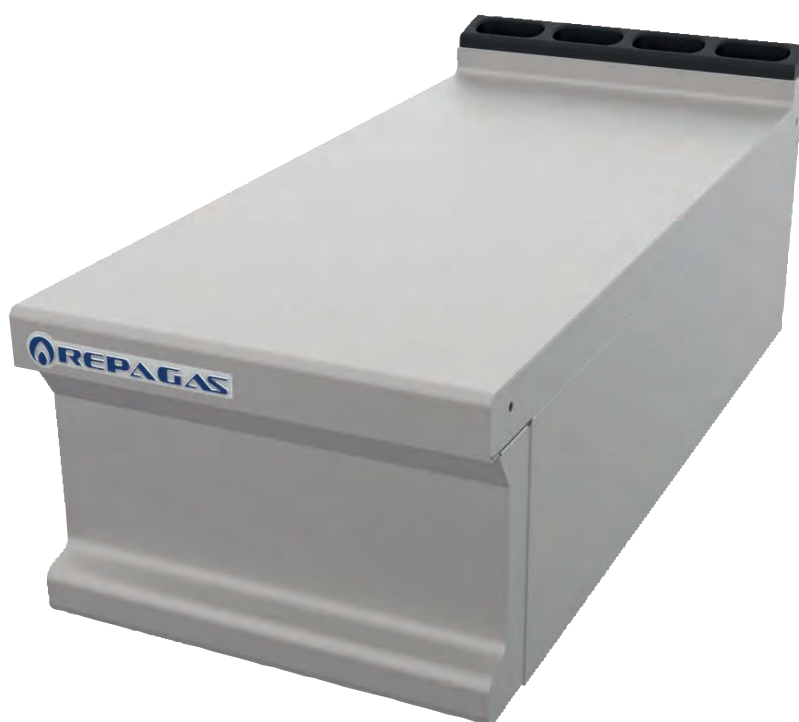
- Gamme des produits conçus pour offrir une maximale combinaison de travail autant que complément d'autres appareils ou séparé.
- en acier inoxydable AISI-304 (18/10) avec une finition type scotch.
- Les bords latéraux sont conçus spécialement pour garantir une union parfaite dans le cas des plans de cuisson.
- Dessus fabriqué d'une seule pièce et de 1,5 mm d'épaisseur, renforcement à l'intérieur et absence de jointes ou soudure à l'extérieur.
- Conception de haute qualité qui permet supporter le style du travail industriel.
- Possibilité d'incorporer des portes dans les modèles avec support jusqu'au sol (en option).
- Pieds réglables en hauteur.

# MODULAR AND COUNTER-TOP RANGE / GAMME MODULAIRE ET SUSPENDUE / MODULARES SORTIMENT UND VERBINDUNGSELEMENTE



## ARBEITSTISCHE

- Optimale Kombination aus Design, Leistung, Funktionalität und Zugänglichkeit.
- Außenmaterial aus Edelstahl AISI-304 (18/10) mit Feinbearbeitung SCOTCH-BRITE.
- Seitlich rechteckige Kanten erleichtern die einheitliche Gestaltung kompletter Kochblöcke.
- Einteilige Arbeitsplatte in 1,5 mm Stärke, innen verstärkt und ohne Fugen oder Schweißnähte außen.
- Durchdachtes Design unterstützt Arbeitsabläufe in der Küche.
- Optionale Einbindung von Türen in die Modelle mit Bodenstützen.
- Höhenverstellbare Beine.

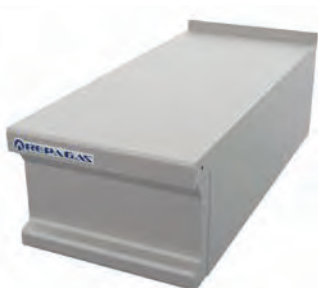


- Producto con color personalizable.
- Product with customizable color.
- Produit avec couleur personnalisable.
- Produkt mit anpassbarer Farbe.

# ELEMENTOS Neutros



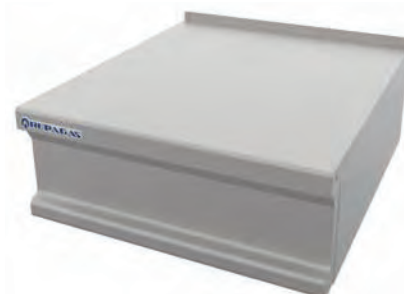
# Neutral ELEMENTS



MN-49/M LCS



MN-49/S LCS



MN-89/M LCS



MN-89/S LCS

### POWER LINE







- Remates de chimenea en acero inoxidable con peto trasero.
- Flue shots made of stainless steel with bib at the back.
- Sortie des gazes en en acier inoxydable avec dossier arrière.
- Topos da chaminé fabricadas em aço inoxidável com alçado traseiro.



- Encimeras en 1,5 mm de espesor.
- Tops manufactured in 1,5 mm thickness.
- Dessus en 1,5 mm d'épaisseur.
- Arbeitsplatten in 1,5 mm Dicke.



|  Dimensiones equipo |  Equipment dimensions |  Dimensions de l'équipement |  Geräteabmessungen | (mm)              | MN-49/M LCS     | MN-49/S LCS     | MN-89/M LCS     | MN-89/S LCS     |
|--|--|--|---|-------------------|-----------------|-----------------|-----------------|-----------------|
| Dimensiones con embalaje   | Packaging dimensions   | Dimensions avec emballage  | Abmessungen mit Verpackung  | (mm)              | 400 × 900 × 280 | 400 × 900 × 900 | 800 × 900 × 280 | 800 × 900 × 900 |
| Volumen  | Volume   | Volumen  | Volumen   | (m <sup>3</sup> ) | 0.29            | 0.48            | 0.52            | 0.87            |
| Peso bruto   | Gross weight   | Poids brut   | Bruttogewicht   | (kg)              | 29              | 51              | 60              | 79              |
| Peso neto  | Net weight   | Poids net  | Nettogewicht  | (kg)              | 16              | 38              | 44              | 44              |
| Precio   | Price  | Prix   | Preis   | (€)               |                 |                 |                 |                 |

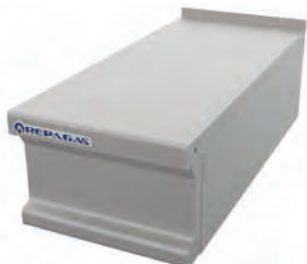
Producto con color personalizable / Product with customizable colour / Produit avec couleur personnalisable / Produkt mit anpassbarer Farbe – Pág. 300  
 Producto combinable con hornos & soportes / Product to be combined with ovens & supports /  
 Produit combinable avec fours & soubasements / Produkt kombinierbar mit Öfen und Arbeitsschränke – Págs. 186-197

REPAGAS, S.A. se reserva el derecho a modificar precios y especificaciones del material sin previo aviso / REPAGAS, S.A. reserves the right to modify prices and change the material specifications without prior notice / REPAGAS, S.A. se réserve le droit de modifier les prix et les caractéristiques du matériel sans aucun avis / REPAGAS, S.A. behält sich das Recht vor, Preise und Spezifikationen des Materials ohne vorherige Ankündigung zu ändern.

# PLAN Neutre



# ARBEITSTISCHE



MN-49/M LC



MN-49/S LC



MN-89/M LC



MN-89/S LC

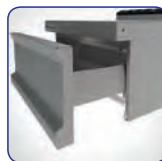
## POWER LINE



- Remates de chimenea en acero inoxidable con peto trasero.
- Flue shots made of stainless steel with bib at the back.
- Sortie des gazes en en acier inoxydable avec dossier arrière.
- Topos da chaminé fabricadas em aço inoxidável com alçado traseiro.



- Encimeras en 1,5 mm de espesor.
- Tops manufactured in 1,5 mm thickness.
- Dessus en 1,5 mm d'épaisseur.
- Arbeitsplatten in 1,5 mm Dicke.



- Cajón con sistema de freno incorporado.
- Drawers provided with brake system.
- Tiroir avec système frein incorporé.
- Schublade mit eingebautem Bremssystem ausgestattet.

MN-49/M LC



MN-49/S LC



MN-89/M LC



MN-89/S LC



| Dimensiones equipo       | Equipment dimensions | Dimensions de l'équipement | Geräteabmessungen          | (mm)              | 400 × 900 × 280 | 400 × 900 × 900   | 800 × 900 × 280 | 800 × 900 × 900   |
|--------------------------|----------------------|----------------------------|----------------------------|-------------------|-----------------|-------------------|-----------------|-------------------|
| Dimensiones con embalaje | Packaging dimensions | Dimensions avec emballage  | Abmessungen mit Verpackung | (mm)              | 940 × 450 × 690 | 920 × 450 × 1.120 | 850 × 950 × 650 | 840 × 950 × 1.090 |
| Volumen                  | Volume               | Volumen                    | Volumen                    | (m <sup>3</sup> ) | 0.29            | 0.48              | 0.52            | 0.87              |
| Peso bruto               | Gross weight         | Poids brut                 | Bruttogewicht              | (kg)              | 36              | 51                | 60              | 79                |
| Peso neto                | Net weight           | Poids net                  | Nettogewicht               | (kg)              | 27              | 42                | 44              | 62                |
| Precio                   | Price                | Prix                       | Preis                      | (€)               |                 |                   |                 |                   |

Producto con color personalizable / Product with customizable colour / Produit avec couleur personnalisable / Produkt mit anpassbarer Farbe – Pág. 300  
 Producto combinable con hornos & soportes / Product to be combined with ovens & supports /  
 Produit combinable avec fours & soubasements / Produkt kombinierbar mit Öfen und Arbeitsschränke – Págs. 186-197

REPAGAS, S.A. se reserva el derecho a modificar precios y especificaciones del material sin previo aviso / REPAGAS, S.A. reserves the right to modify prices and change the material specifications without prior notice / REPAGAS, S.A. se réserve le droit de modifier les prix et les caractéristiques du matériel sans aucun avis / REPAGAS, S.A. behält sich das Recht vor, Preise und Spezifikationen des Materials ohne vorherige Ankündigung zu ändern.