

SERIE 750

GAMA MODULAR Y PUENTE



ELEMENTOS Neutros

- Gama de productos diseñada para ofrecer las máximas combinaciones de trabajo, tanto de forma autónoma como complemento de otros equipos con los que modular.
- Fabricación en acero inoxidable AISI 304 (18/10) con acabado scotch.
- Canto vivo lateral garantizando la máxima unión en el diseño de bloques completos de cocción.
- Encimera fabricada de una pieza en 1,5 mm de espesor, reforzada en su parte interior y sin juntas ni soldaduras en su parte exterior.
- Diseño de gran calidad que permite soportar regímenes de trabajo industriales.
- Posibilidad de incorporar puertas en los modelos con soporte hasta el suelo (opcional).
- Patas regulables en altura.



Neutral ELEMENTS

- Range of products designed to offer the maximum working combinations, as individual or as a complement for other equipment to combine with.
- Manufactured in AISI 304 (18/10) stainless steel with scotch finish.
- Side edged manufacturing ensuring maximum joining in cooking line design.
- Worktop manufactured in one piece 1,5 mm thickness, reinforced inside and without gaskets or weld outside.
- High quality designed to bear industrial work conditions.
- Possibility of adding doors on models with support to the ground (optional).
- Adjustable legs.



PLAN Neutre

- Gamme des produits conçus pour offrir une maximale combinaison de travail autant que complément d'autres appareils ou séparé.
- en acier inoxydable AISI-304 (18/10) avec une finition type scotch.
- Les bords latéraux sont conçus spécialement pour garantir une union parfaite dans le cas des plans de cuisson.
- Dessus fabriqué d'une seule pièce et de 1,5 mm d'épaisseur, renforcement à l'intérieur et absence de jointes ou soudure à l'extérieur.
- Conception de haute qualité qui permet supporter le style du travail industriel.
- Possibilité d'incorporer des portes dans les modèles avec support jusqu'au sol (en option).
- Pieds réglables en hauteur.

MODULAR AND COUNTER-TOP RANGE / GAMME MODULAIRE ET SUSPENDUE / MODULARES SORTIMENT UND VERBINDUNGSELEMENTE



ARBEITSTISCHE

- Optimale Kombination aus Design, Leistung, Funktionalität und Zugänglichkeit.
- Außenmaterial aus Edelstahl AISI-304 (18/10) mit Feinbearbeitung SCOTCH-BRITE.
- Seitlich rechteckige Kanten erleichtern die einheitliche Gestaltung kompletter Kochblöcke.
- Einteilige Arbeitsplatte in 1,5 mm Stärke, innen verstärkt und ohne Fugen oder Schweißnähte außen.
- Durchdachtes Design unterstützt Arbeitsabläufe in der Küche.
- Optionale Einbindung von Türen in die Modelle mit Bodenstützen.
- Höhenverstellbare Beine.

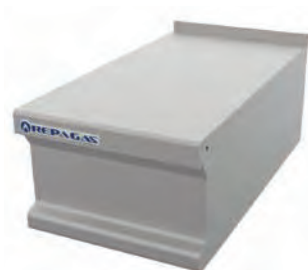


- Producto con color personalizable.
- Product with customizable color.
- Produit avec couleur personnalisable.
- Produkt mit anpassbarer Farbe.

ELEMENTOS Neutros



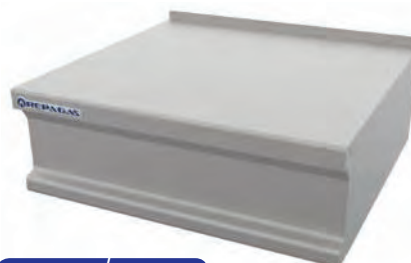
Neutral ELEMENTS



MN-47/M LCS



MN-47/S LCS



MN-87/M LCS



MN-87/S LCS

POWER LINE



- Remates de chimenea en acero inoxidable peto trasero.
- Flue shots made of stainless steel with bib at the back.
- Sortie des gazes en en acier inoxydable avec dossier arrière.
- Kaminhauben aus Edelstahl mit hinterem Schutzlatz.



- Encimeras en 1,5 mm de espesor.
- Tops manufactured in 1,5 mm thickness.
- Dessus en 1,5 mm d'épaisseur.
- Arbeitsplatten in 1,5 mm Dicke.

MN-47/M LCS



MN-47/S LCS



MN-87/M LCS



MN-87/S LCS



Dimensiones equipo	Equipment dimensions	Dimensions de l'équipement	Geräteabmessungen	(mm)	400 × 750 × 280	400 × 750 × 900	800 × 750 × 280	800 × 750 × 900
Dimensiones con embalaje	Packaging dimensions	Dimensions avec emballage	Abmessungen mit Verpackung	(mm)	800 × 450 × 690	800 × 450 × 1.130	850 × 800 × 670	850 × 920 × 1.170
Volumen	Volume	Volume	Volumen	(m ³)	0.25	0.41	0.46	0.91
Peso bruto	Gross weight	Poids brut	Bruttogewicht	(kg)	38	47	41	72
Peso neto	Net weight	Poids net	Nettogewicht	(kg)	44	44	24	44
Precio	Price	Prix	Preis	(€)				

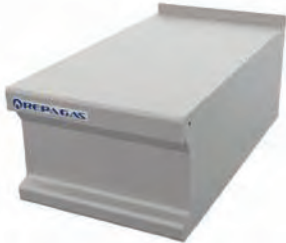
Producto con color personalizable / Product with customizable colour / Produit avec couleur personnalisable / Produkt mit anpassbarer Farbe – Pág. 300
 Producto combinable con hornos & soportes / Product to be combined with ovens & supports /
 Produit combinable avec fours & soubasements / Produkt kombinierbar mit Öfen und Arbeitsschränke – Págs. 112-119

REPAGAS, S.A. se reserva el derecho a modificar precios y especificaciones del material sin previo aviso / REPAGAS, S.A. reserves the right to modify prices and change the material specifications without prior notice / REPAGAS, S.A. se réserve le droit de modifier les prix et les caractéristiques du matériel sans aucun avis / REPAGAS, S.A. behält sich das Recht vor, Preise und Spezifikationen des Materials ohne vorherige Ankündigung zu ändern.

PLAN Neutre



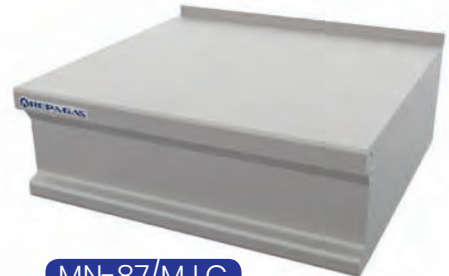
ARBEITSTISCHE



MN-47/M LC



MN-47/S LC



MN-87/M LC



MN-87/S LC

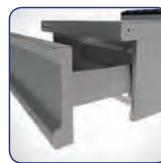
POWER LINE



- Remates de chimenea en acero inoxidable peto trasero.
- Flue shots made of stainless steel with bib at the back.
- Sortie des gazes en en acier inoxydable avec dossier arrière.
- Kaminhauben aus Edelstahl mit hinterem Schutzlatz.



- Encimeras en 1,5 mm de espesor.
- Tops manufactured in 1,5 mm thickness.
- Dessus en 1,5 mm d'épaisseur.
- Arbeitsplatten in 1,5 mm Dicke.



- Cajón con sistema de freno incorporado.
- Drawers provided with brake system.
- Tiroir avec système frein incorporé.
- Schublade mit eingebautem Bremssystem ausgestattet.

MN-47/M LC



MN-47/S LC



MN-87/M LC



MN-87/S LC



Dimensiones equipo	Equipment dimensions	Dimensions de l'équipement	Geräteabmessungen	(mm)	400 x 750 x 280	400 x 750 x 900	800 x 750 x 280	800 x 750 x 900
Dimensiones con embalaje	Packaging dimensions	Dimensions avec emballage	Abmessungen mit Verpackung	(mm)	800 x 450 x 690	800 x 450 x 1.130	850 x 800 x 670	850 x 920 x 1.170
Volumen	Volume	Volume	Volumen	(m³)	0.25	0.41	0.46	0.91
Peso bruto	Gross weight	Poids brut	Bruttogewicht	(kg)	38	47	56	72
Peso neto	Net weight	Poids net	Nettogewicht	(kg)	25	37	50	57
Precio	Price	Prix	Preis	(€)				

Producto con color personalizable / Product with customizable colour / Produit avec couleur personnalisable / Produkt mit anpassbarer Farbe – Pág. 300
 Producto combinable con hornos & soportes / Product to be combined with ovens & supports /
 Produit combinable avec fours & soubasements / Produkt kombinierbar mit Öfen und Arbeitsschränke – Págs. 112-119

REPAGAS, S.A. se reserva el derecho a modificar precios y especificaciones del material sin previo aviso / REPAGAS, S.A. reserves the right to modify prices and change the material specifications without prior notice / REPAGAS, S.A. se réserve le droit de modifier les prix et les caractéristiques du matériel sans aucun avis / REPAGAS, S.A. behält sich das Recht vor, Preise und Spezifikationen des Materials ohne vorherige Ankündigung zu ändern.