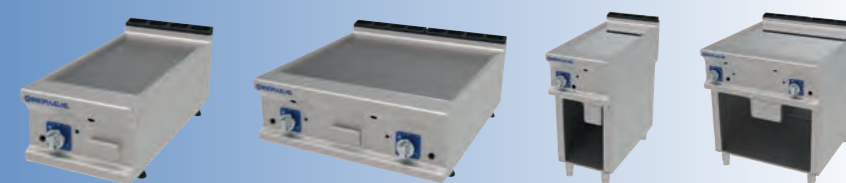




FRY-TOPS A GAS Y ELÉCTRICOS /  
 GAS AND ELECTRIC FRY-TOPS /  
 FRY-TOPS À GAZ ET ÉLECTRIQUES /  
 FRY-TOPS GAS UND ELEKTRO



- Cubeta inferior recoge-grasas de medidas gastro-norm en los modelos con soporte.
- Gastronorm lower grease keg in models with supports.
- Cuvette à graisse gastro-norm sus les modèles avec support.
- Untere Fettauffangschale mit Gastro-Norm-Abmessungen für Modelle mit Unterstützung.



- Cajón delantero recoge-grasas en los modelos sin soporte.
- Fronting grease box in models without support.
- Tiror de récupération de graisses sus les modèles sanssupport.
- Fettauffangschublade für Modelle ohne Unterstützung.

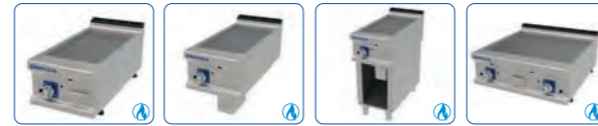


- Posibilidad de acoplar peto lateral y trasero.
- Possibility to add surrounding bib.
- Possibilité de dossieret amovible périmétral.
- Es ist möglich, die seitliche und hintere Brustplatte zu koppeln.



- Producto con color personalizable.
- Product with customizable color.
- Produit avec couleur personnalisable.
- Produkt mit anpassbarer Farbe.

# SERIE 900



PROFESSIONAL LINE



PROFESSIONAL LINE

Modelo - Model - Modèle - Modell		FTG-91/M PRO	FTG-91/C PRO	FTG-91/S PRO	FTG-92/M PRO	FTG-92/C PRO	FTG-92/S PRO	FTG-91/CDM PRO	FTG-91/CDC PRO	FTG-91/CDS PRO	FTG-92/CDM PRO	FTG-92/CDC PRO	FTG-92/CDS PRO
<b>Dimensiones equipo</b> - Dimensions - Dimensions - Geräteabmessungen	mm	400 x 900 x 280	400 x 900 x 280	400 x 900 x 900	800 x 900 x 280	800 x 900 x 280	800 x 900 x 900	400 x 900 x 280	400 x 900 x 280	400 x 900 x 900	800 x 900 x 280	800 x 900 x 280	800 x 900 x 900
<b>Acabado placa</b> - Finish - Finition - Verarbeitung	fe / cr	Fe	Fe	Fe	Fe	Fe	Fe	Cr	Cr	Cr	Cr	Cr	Cr
<b>Espesor placa</b> - Thickness - Épaisseur - Dicke	mm	15	15	15	15	15	15	15	15	15	15	15	15
<b>Superficie útil plac</b> - Useful área - Surface utile - Nutzfläch	mm	355 x 640	355 x 640	355 x 640	750 x 640	750 x 640	750 x 640	355 x 640	355 x 640	355 x 640	750 x 640	750 x 640	750 x 640
<b>Queadores bajo placa</b> - Under plate burners - Brûleurs sous plaque - Brenner unter Platte	nº	1	1	1	2	2	2	1	1	1	2	2	2
<b>Potencia a gas - Consumos - Presión nominal</b> Gas power - Consumptions - Working pressure Puissance à gaz - Consommations - Pression de fonctionnement Gaskraft - Verbrauch - Nenndruck	kw	9.50	9.50	9.50	18.00	18.00	18.00	9.50	9.50	9.50	18.00	18.00	18.00
	GLP Kg/h - 37 mbar	0.73	0.73	0.73	1.40	1.40	1.40	0.73	0.73	0.73	1.40	1.40	1.40
	kw	10.50	10.50	10.50	21.00	21.00	21.00	10.50	10.50	10.50	21.00	21.00	21.00
	GLP Kg/h - 50 mbar	0.81	0.81	0.81	1.64	1.64	1.64	0.81	0.81	0.81	1.64	1.64	1.64
	kw	10.50	10.50	10.50	21.00	21.00	21.00	10.50	10.50	10.50	21.00	21.00	21.00
	GN Nm³/h - 20 mbar	1.11	1.11	1.11	2.22	2.22	2.22	1.11	1.11	1.11	2.22	2.22	2.22
<b>Dimensiones embalaje</b> Packaging dimensions - Emballage - Verpackung	mm	940 x 450 x 690	940 x 450 x 690	950 x 450 x 1.120	850 x 950 x 650	850 x 950 x 650	840 x 950 x 1.090	940 x 450 x 690	940 x 450 x 690	950 x 450 x 1.120	850 x 950 x 650	850 x 950 x 650	840 x 950 x 1.090
<b>Volumen</b> - Volume - Volume - Spannung	m³	0.29	0.29	0.48	0.52	0.52	0.87	0.29	0.29	0.48	0.52	0.52	0.87
<b>Peso bruto</b> - Gross weight - Poids brut - Bruttogewicht	kg	72	72	93	121	121	155	90	90	101	163	163	174
<b>Peso neto</b> - Net weight - Poids net - Nettotogewicht	kg	59	59	78	101	101	135	59	59	79	116	116	136
<b>Detalles técnicos</b> - Technical details - Détails techniques - Technische details													
<b>Espesor encimera (mm)</b> Top thickness - Épaisseur - Dicke der Arbeitsplatte	mm	2	2	2	2	2	2	2	2	2	2	2	2
<b>Recomendación uso carnes / pescados &amp; verduras</b> Meat/fish & vegetables - Viande/poisson et légumes - Fleisch/Fisch und Gemü	iconos												
<b>Remate de chimenea</b> Flue shots - Sortie des gases - Kaminsims	fe												
<b>Control de la temperatura</b> Temperature control - Gestion de la température - Temperaturmanagement	-	Grifo de gas - Gas tap Robinet à gaz - Gashahn				Grifo de gas - Gas tap Robinet à gaz - Gashahn				Válvula termostática - Thermostatic valve Valve thermostatique - Thermostatventil			
<b>Cajón/cubeta recoge-grasas</b> Box/grease keg - Tiror/cuvette à graisse - Fettauffangschublade/ Fettauffangschale	-												
<b>Queadores</b> - Burners - Brûleurs - Brenner	fe / inox.	Inox	Inox	Inox	Inox	Inox	Inox	Inox	Inox	Inox	Inox	Inox	Inox
<b>Equipamiento opcional</b> - Optional - En option - Optionaler													
<b>Kit de patas para encimera</b> Feet kit for counter-top - Kit pieds appareil au top - Arbeitsplatten-Füße-Kit		00152000			00152000			00152000			00152000		
<b>Peto</b> Bib - Dosseret perimetral - Brustplatte			73600064		73200153	73200153		73600064				73200153	
<b>Placa 100% ranurada</b> - Plate 100% ribbed - Plaque 100% rainuré - 100% gerillt													
<b>Placa 50% liso/ranurada</b> - Plate 50% plane/ribbed - Plaque 50% lisse/rainuré - 50% glatt/gerillt													
<b>Pasamanos cromado</b> Chromed handle railing - Garde-corps chromée - Verchromter Handlauf													
<b>Pasamanos dorado</b> Golden handle railing - Garde-corps dorée - Goldener Handlauf													
<b>Pasamanos dorado envejecido</b> Old handle railing - Garde-corps antique - Gealterter Handlauf													
<b>Kit mando y señalización dorados</b> Golden knob kit - Kit commandes dorée - Goldene Befehls und Signalgebung-Kit			70174000		2 x 70174000	2 x 70174000		70174000				2 x 70174000	
<b>Kit mando y señalización dorado envejecido</b> Old knob kit - Kit commandes antique - Gealterter Befehls und Signalgebung-Kit			70175000		2 x 70175000	2 x 70175000		70175000				2 x 70175000	
<b>Color frontal (01-superior/02-inferior)</b> Front color (upper/lower) - Couleur avant (superieur/inferieur) - Frontfarbe (obere/untere)		COLOR01 19,20 €		COLOR01 - COLOR02 -	2 x COLOR01	2 x COLOR01	2 x COLOR01 - 2 2 x COLOR02 - 2	COLOR01	COLOR01 - COLOR02 -		2 x COLOR01	2 x COLOR01 - 2 x 2 x COLOR02 - 2 x	
<b>Puerta tirador cromado</b> Chromed handle door - Porte avec poignet chromée - Tür mit Chromgriff				70317000			2 x 70317000		70317000			2 x 70317000	
<b>Puerta tirador dorado</b> Golden handle door - Porte avec poignet dorée - Tür mit goldenem Griff				70318000			2 x 70318000		70318000			2 x 70318000	
<b>Puerta tirador dorado envejecido</b> Old handle door - Porte avec poignet antique - Tür mit gealtertem goldenem Griff													
<b>Entrepaño</b> Inner shelf - Trumeau - Decorblende							70412000 303,60 €						70412000 303,60 €
<b>Kit ruedas (2 con + 2 sin freno)</b> Wheels kit (2 with/2 without brake) - Kit roue (2 avec/2 sans frein) - Rad-Kit (2 mit/2 ohne Bremse)				50163000			50163000			50163000			50163000