

Especificaciones/Fichas técnicas

Mesa I Combi-Duo modelo XS 6-2/3



Número de artículo

60.31.020

Descripción

La mesa I garantiza una instalación segura del iCombi Pro XS, CombiMaster Plus XS y SelfCookingCenter XS. El sistema de cocción puede fijarse a la mesa con ayuda del kit de fijación.



Uso conforme a las especificaciones

Este producto sólo puede usarse para fines profesionales, por ejemplo, en cocinas de restaurantes y cocinas profesionales e industriales de hospitales, escuelas o carnicerías. Cualquier otro uso se considerará incorrecto y peligroso. RATIONAL AG no se responsabilizará de las consecuencias derivadas de un uso incorrecto.

Características

- Abierto por todos los lados
- Patas de altura regulable
- Kit de fijación para sujetar el sistema de cocción a la mesa

Especificaciones técnicas

Patas de altura regulable hasta:	30 mm
Espacio libre en la bandeja inferior hasta el suelo:	150 mm
Máx. Carga fija:	600 kg

Dimensiones y pesos

Anchura (An):	639 mm
Altura (Al):	555 mm
Profundidad (Pr):	563 mm
Peso:	9 kg

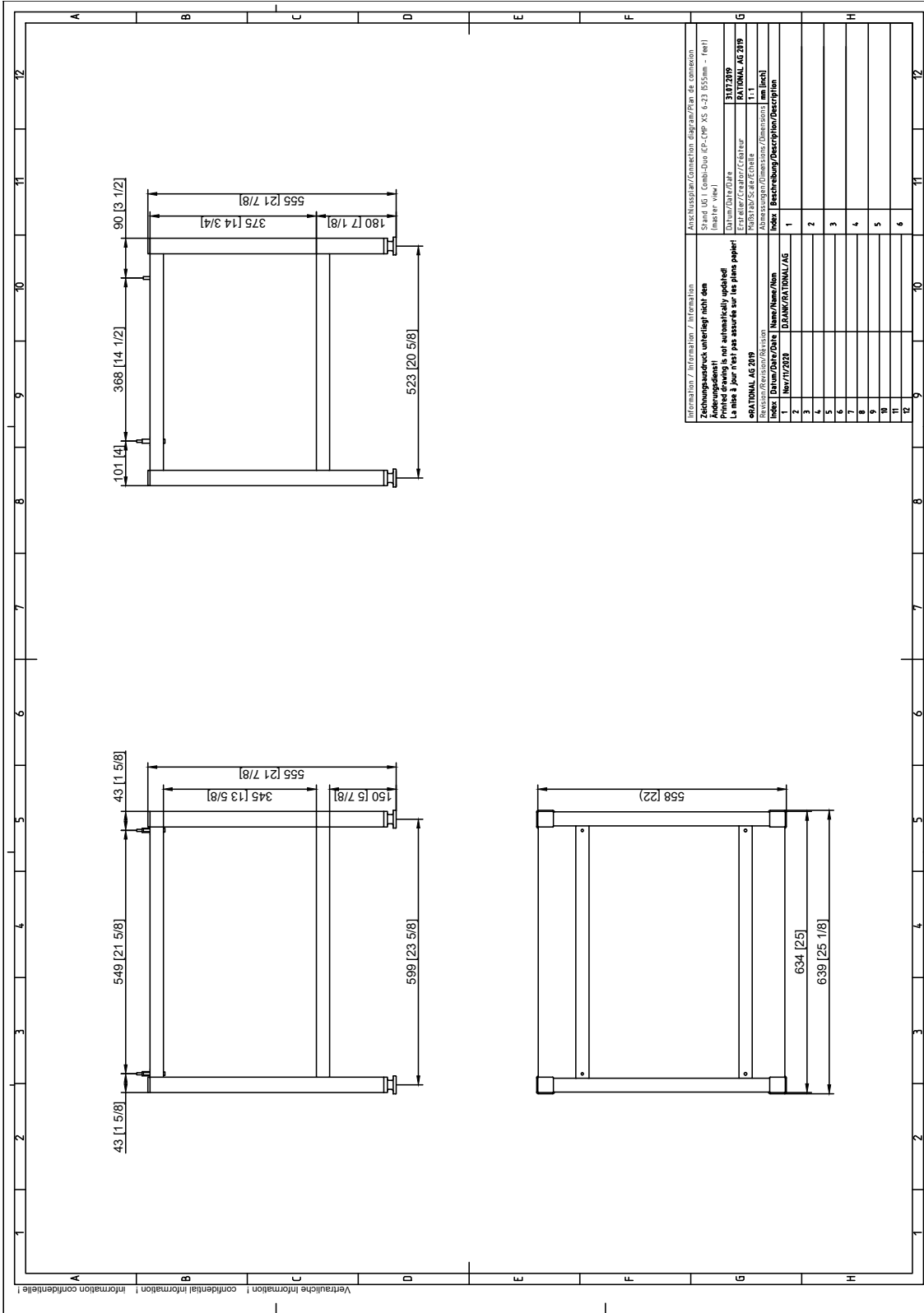
Material

Acero inoxidable (acero al cromo-níquel (1.4301/AISI 304))



Especificaciones/Fichas técnicas

Mesa I Combi-Duo modelo XS 6-2/3



Especificaciones/Fichas técnicas

Mesa I, Combi-Duo 6-1/1 sobre 6-1/1 o 10-1/1 E, estándar



Número de artículo

60.31.200

Descripción

Mesa garantiza una instalación elevada segura del Combi-Duo, compuesta por iCombi Pro o iCombi Classic 6-1/1 y 10-1/1. El sistema de cocción puede fijarse a la mesa con ayuda del kit de fijación.



Uso conforme a las especificaciones

Este producto sólo puede usarse para fines profesionales, por ejemplo, en cocinas de restaurantes y cocinas profesionales e industriales de hospitales, escuelas o carnicerías. Cualquier otro uso se considerará incorrecto y peligroso. RATIONAL AG no se responsabilizará de las consecuencias derivadas de un uso incorrecto.

Características

- Abierto por todos los lados
- Patas de altura regulable
- Kit de fijación para sujetar el sistema de cocción a la mesa

Especificaciones técnicas

Espacio libre en la bandeja inferior hasta el suelo:	150 mm
Máx. Carga fija:	600 kg
Patas de altura regulable hasta:	30 mm

Dimensiones y pesos

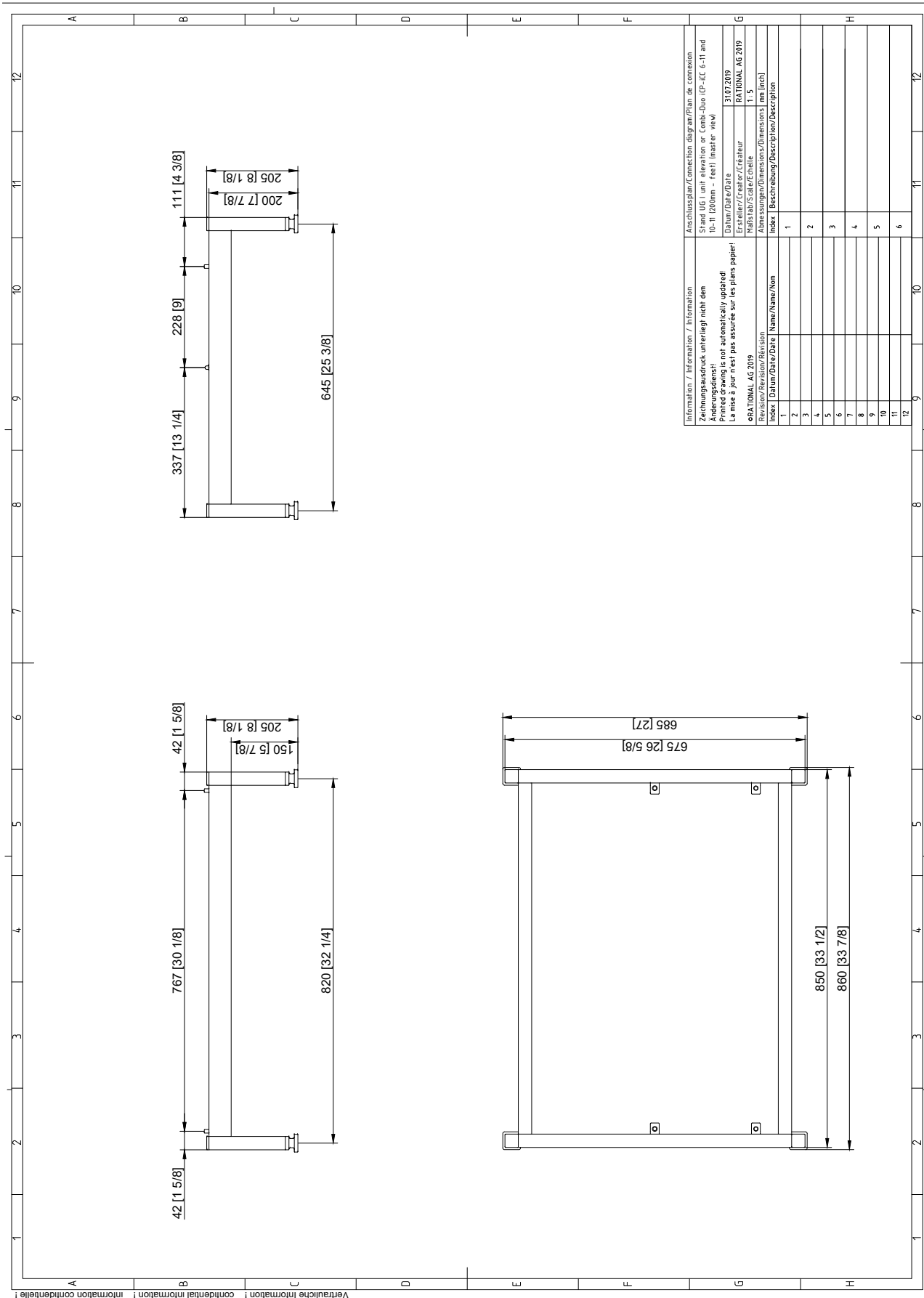
Anchura (An):	860 mm
Altura (Al):	200 mm
Profundidad (Pr):	685 mm
Peso:	5,9 kg

Material

Acero inoxidable (acero al cromo-níquel (1.4301/AISI 304))

Especificaciones/Fichas técnicas

Mesa I, Combi-Duo 6-1/1 sobre 6-1/1 o 10-1/1 E, estándar



Especificaciones/Fichas técnicas

Mesa I, Combi-Duo 6-2/1 sobre 6-2/1 o 10-2/1 E, estándar



Número de artículo

60.31.203

Descripción

Mesa garantiza una instalación elevada segura del Combi-Duo, compuesta por iCombi Pro o iCombi Classic 6-2/1 y 10-2/1. El sistema de cocción puede fijarse a la mesa con ayuda del kit de fijación.

Uso conforme a las especificaciones

Este producto sólo puede usarse para fines profesionales, por ejemplo, en cocinas de restaurantes y cocinas profesionales e industriales de hospitales, escuelas o carnicerías. Cualquier otro uso se considerará incorrecto y peligroso. RATIONAL AG no se responsabilizará de las consecuencias derivadas de un uso incorrecto.

Características

- Abierto por todos los lados
- Patas de altura regulable
- Kit de fijación para sujetar el sistema de cocción a la mesa

Especificaciones técnicas

Espacio libre en la bandeja inferior hasta el suelo:	150 mm
Máx. Carga fija:	600 kg
Patas de altura regulable hasta:	30 mm

Dimensiones y pesos

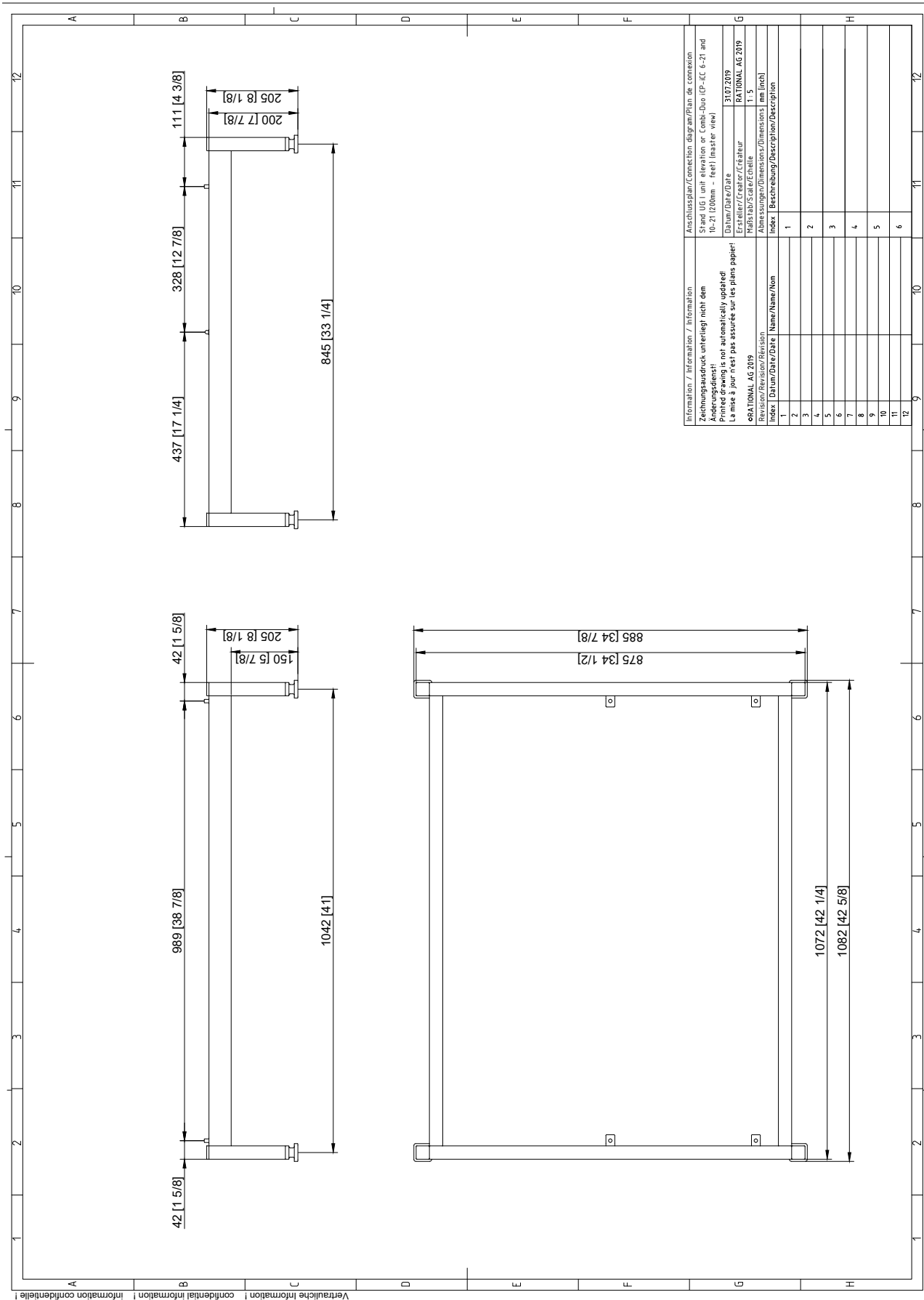
Anchura (An):	1.082 mm
Altura (Al):	200 mm
Profundidad (Pr):	885 mm
Peso:	7,3 kg

Material

Acero inoxidable (acero al cromo-níquel (1.4301/AISI 304))

Especificaciones/Fichas técnicas

Mesa I, Combi-Duo 6-2/1 sobre 6-2/1 o 10-2/1 E, estándar



Especificaciones/Fichas técnicas

Mesa I Combi-Duo modelo XS 6-2/3 - Ruedas móviles



Número de artículo

60.31.170

Descripción

La mesa II garantiza una instalación elevada segura del Combi-Duo, compuesta por iCombi Pro XS, CombiMaster Plus XS 6-2/3 y SelfCookingCenter XS. El sistema de cocción puede fijarse a la mesa con ayuda del kit de fijación.

Uso conforme a las especificaciones

Este producto sólo puede usarse para fines profesionales, por ejemplo, en cocinas de restaurantes y cocinas profesionales e industriales de hospitales, escuelas o carnicerías. Cualquier otro uso se considerará incorrecto y peligroso. RATIONAL AG no se responsabilizará de las consecuencias derivadas de un uso incorrecto.

Características

- Abierto por todos los lados
- 4 ruedas móviles de altura regulable (2 de ellas bloqueables)
- Kit de fijación para sujetar el sistema de cocción a la mesa

Especificaciones técnicas

Espacio libre en la bandeja inferior hasta el suelo:	150 mm
Máx. Carga fija:	600 kg

Dimensiones y pesos

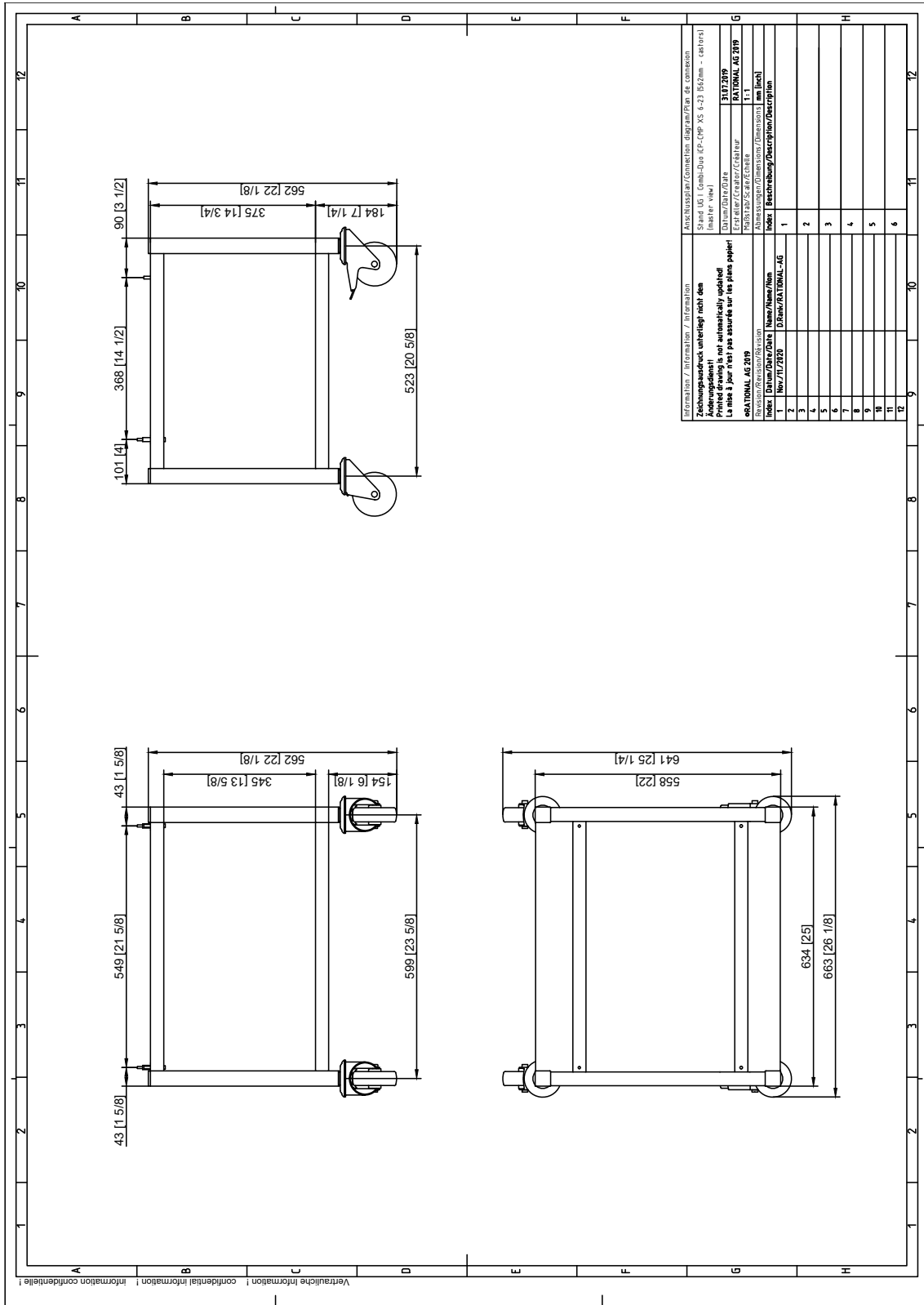
Anchura (An):	663 mm
Altura (Al):	562 mm
Profundidad (Pr):	641 mm
Peso:	14 kg

Material

Acero inoxidable (acero al cromo-níquel (1.4301/AISI 304))

Especificaciones/Fichas técnicas

Mesa I Combi-Duo modelo XS 6-2/3 - Ruedas móviles



Especificaciones/Fichas técnicas

Mesa I, Combi-Duo 6-1/1 sobre 6-1/1 o 10-1/1 E, ruedas móviles



Número de artículo

60.31.201

Descripción

Mesa garantiza una instalación elevada segura del Combi-Duo, compuesta por iCombi Pro o iCombi Classic 6-1/1 y 10-1/1. El sistema de cocción puede fijarse a la mesa con ayuda del kit de fijación.

Uso conforme a las especificaciones

Este producto sólo puede usarse para fines profesionales, por ejemplo, en cocinas de restaurantes y cocinas profesionales e industriales de hospitales, escuelas o carnicerías. Cualquier otro uso se considerará incorrecto y peligroso. RATIONAL AG no se responsabilizará de las consecuencias derivadas de un uso incorrecto.

Características

- Abierto por todos los lados
- 4 ruedas móviles de altura regulable (2 de ellas bloqueables)
- Kit de fijación para sujetar el sistema de cocción a la mesa

Especificaciones técnicas

Espacio libre en la bandeja inferior hasta el suelo:	150 mm
Máx. Carga fija:	600 kg
Patas de altura regulable hasta:	20 mm

Dimensiones y pesos

Anchura (An):	884 mm
Altura (Al):	200 mm
Profundidad (Pr):	763 mm
Peso:	15,3 kg

Material

Acero inoxidable (acero al cromo-níquel (1.4301/AISI 304))

Especificaciones/Fichas técnicas

Mesa I, Combi-Duo 6-2/1 sobre 6-2/1 o 10-2/1 E, ruedas móviles



Número de artículo

60.31.204

Descripción

Mesa garantiza una instalación elevada segura del Combi-Duo, compuesta por iCombi Pro o iCombi Classic 6-2/1 y 10-2/1. El sistema de cocción puede fijarse a la mesa con ayuda del kit de fijación.

Uso conforme a las especificaciones

Este producto sólo puede usarse para fines profesionales, por ejemplo, en cocinas de restaurantes y cocinas profesionales e industriales de hospitales, escuelas o carnicerías. Cualquier otro uso se considerará incorrecto y peligroso. RATIONAL AG no se responsabilizará de las consecuencias derivadas de un uso incorrecto.

Características

- Abierto por todos los lados
- 4 ruedas móviles de altura regulable (2 de ellas bloqueables)
- Kit de fijación para sujetar el sistema de cocción a la mesa

Especificaciones técnicas

Espacio libre en la bandeja inferior hasta el suelo:	150 mm
Máx. Carga fija:	600 kg
Patas de altura regulable hasta:	20 mm

Dimensiones y pesos

Anchura (An):	1.106 mm
Altura (Al):	200 mm
Profundidad (Pr):	963 mm
Peso:	16,7 kg

Material

Acero inoxidable (acero al cromo-níquel (1.4301/AISI 304))

Especificaciones/Fichas técnicas

Mesa I, Combi-Duo 6-2/1 sobre 6-2/1 o 10-2/1 E, ruedas móviles

