



EXCELLENCE

ÚNICO TAMBOR - DE

AIR RECOVERY SYSTEM: sistema de recuperación del aire para una mayor eficiencia energética.
 SMART DRY: el control de humedad inteligente.
 AISLAMIENTO TÉRMICO: circuito completo del flujo de aire aislado.
 FULL AIRFLOW: Flujo total de aire axial-radial optimizado.
 FIRE OFF: sistema antiincendios integrado.
 Microprocesador CONTROL T2: pantalla táctil a color de 7" pulgadas.
 Mueble exterior gris en skinplate, estética inox.
 Gran puerta de carga (apertura 180°).
 Puerta de doble cristal
 Inversión de giro: estándar en todos los modelos.
 Tambor en acero inoxidable estándar.
 EFFICIENT DRUM: tambor perforado con agujeros embudidos.
 LINT FILTER: filtro con una mayor superficie y un flujo de aire mejorado.
 COOL DOWN: sistema de enfriamiento antiarrugas al final del ciclo.
 Modelos disponibles con calefacción eléctrica, gas o vapor.



DE-14 T2

DE-45 T2

WETCLEANING

La gama EXCELLENCE viene equipada con unas prestaciones ideales para asegurar los mejores resultados en Wet Cleaning: sistema de recuperación del aire, sensor de humedad inteligente, tambor en acero inox, inversión de giro estándar, Efficient Drum (tambor perforado con agujeros embudidos para el cuidado de las prendas), etc.

MÁQUINAS

	DE-11 T2	DE-14 T2	DE-17 T2	DE-23 T2	DE-28 T2
Capacidad (kg) (1/18)	12	NUEVO 15	18	26	31
Capacidad (kg) (1/20)	11	14	17	23	27
Producción (kg/h)	21 (E/S) 24 (G)	32 (E/S) 36(G)	33 (E/S) 37 (G)	41 (E/S) 44 (G)	56 (E/S) 64 (G)
Volumen tambor (litros)	210	270	330	460	550
Diámetro puerta (Ø) (mm)	574	574	574	574	802
Tambor	inox	inox	inox	inox	inox
Mueble	skinplate (color inox)	skinplate (color inox)	skinplate (color inox)	skinplate (color inox)	skinplate (color inox)
Control	Microprocesador T2	Microprocesador T2	Microprocesador T2	Microprocesador T2	Microprocesador T2
Calefacción eléctrica/ Potencia total (kW) / Voltaje*	12 / 12,97 / F*	18 / 18,97 / F*	18 / 18,97 / F*	24 / 25,17 / F*	30 / 31,35 / F*
Calefacción gas/ Potencia total (kW) / Voltaje*	20,5 / 0,97 / S*	20,5 / 0,97 / S*	20,5 / 0,97 / S*	31 / 1,17 / S*	41 / 1,35 / S*
Calefacción vapor/ Potencia total (kW) / Voltaje*	30 / 0,97 / S*	30 / 0,97 / S*	30 / 0,97 / S*	49,2 / 1,17 / S*	50,1 / 1,35 / S*
Salida de Vahos (mm)	200	200	200	200	200
Dimensiones netas (AnxFxAI) (mm)	785 x 855 x 1694	785 x 989 x 1694	785 x 1125 x 1694	890 x 1255 x 1812	985 x 1054 x 1946

Código estándar	19067508	19085000	19067519	19067530	19067541
Código con opción	18002638	18003903	18002649	18002660	18002671

Código estándar	19067509	19085001	19067520	19067531	19067542
Código con opción	18002639	18003904	18002650	18002661	18002672

Código estándar	19067510	19085002	19067521	19067532	19067543
Código con opción	18002640	18003905	18002651	18002662	18002673

	DE-36 T2	DE-45 T2	DE-60 T2	DE-80 T2
Capacidad (kg) (1/18)	37	50	67	83
Capacidad (kg) (1/20)	33	45	60	75
Producción (kg/h)	70 (E/S) 80 (G)	96 (E/S) 108 (G)	129 (E/S) 144 (G)	171 (E/S) 192 (G)
Volumen tambor (litros)	660	896	1202	1500
Diámetro puerta (Ø) (mm)	802	802	802	802
Tambor	inox	inox	inox	inox
Mueble	skinplate (color inox)	skinplate (color inox)	skinplate (color inox)	skinplate (color inox)
Control	Microprocesador T2	Microprocesador T2	Microprocesador T2	Microprocesador T2
Calefacción eléctrica/ Potencia total (kW) / Voltaje*	36 / 37,35 / F*	54 / 57 / F*	72 / 75,35 / F*	72 / 75,75 / F*
Calefacción gas/ Potencia total (kW) / Voltaje*	41 / 1,35 / S*	60 / 3 / T*	90 / 3,35 / T*	120 / 3,75 / T*
Calefacción vapor/ Potencia total (kW) / Voltaje*	50,1 / 1,35 / S*	91,3 / 3 / T*	128 / 3,35 / T*	128 / 3,75 / T*
Salida de Vahos (mm)	200	300	300	300
Dimensiones netas (AnxFxAI) (mm)	985 x 1210 x 1946	1270 x 1106 x 2380	1270 x 1366 x 2380	1270 x 1598 x 2380

Código estándar	19067550	19067559	19067568	19067577
Código con opción	18002680	18002689	18002698	18002707

Código estándar	19067551	19067560	19067569	19067578
Código con opción	18002681	18002690	18002699	18002708

Código estándar	19067552	19067561	19067570	19067579
Código con opción	18002682	18002691	18002700	18002709

T 400V III + N / 230V III (TRIFÁSICO)
 S 230V I + N (MONOFÁSICO). Permite conectarse a 230V III / 400V III+N
 F 400V III + N (Opción: 230V III)



Doble cristal de la puerta para mayor aislamiento térmico



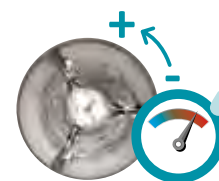
Rodillos de apoyo (modelos 28-80)



AIR RECOVERY SYSTEM
Sistema de recirculación del aire inteligente



THERMAL INSULATION
Aislamiento total



SMART DRY
Control de humedad inteligente

OPCIONES

DESCRIPCIÓN	OPCIONES* Código 18	
	Abreviación	SAP conf.
Apertura puerta contraria 11-36	RD	0001-0001
Apertura puerta contraria 45-80	RD	0001-0002
Modelo tropicalizado	TR	0035-0001
Dosificación - pulverización	DS	0038-0001
Panel posterior entrada de aire externa+filtro	AF	0034-0001
Filtro de borras con mallado 0,6 mm (estándar es 0,3 mm)	F06	0033-0002
Filtro de borras con mallado 1,2 mm (estándar es 0,3 mm)	F12	0033-0003
Mueble en acero inox 11	SSC	0002-0001
Mueble en acero inox 14	SSC	0002-0002
Mueble en acero inox 17	SSC	0002-0002
Mueble en acero inox 23	SSC	0002-0003
Mueble en acero inox 28	SSC	0002-0004
Mueble en acero inox 36	SSC	0002-0005
Mueble en acero inox 45	SSC	0002-0006
Mueble en acero inox 60	SSC	0002-0007
Mueble en acero inox 80	SSC	0002-0008
Panel frontal en acero inox 11-14-17	SSF	0002-0020
Panel frontal en acero inox 23	SSF	0002-0021
Panel frontal en acero inox 28	SSF	0002-0022
Panel frontal en acero inox 36	SSF	0002-0022
Panel frontal en acero inox 45	SSF	0002-0023
Panel frontal en acero inox 60	SSF	0002-0023
Panel frontal en acero inox 80	SSF	0002-0023

***OPCIONES**

Disponible con el pedido de la máquina, montado en la fábrica. Para ser pedido conjuntamente con el código 18

****KITS**

Componentes enviados en una caja/kit para ser montados por el cliente/usuario final

OPCIONES VAPOR	OPCIONES* Cód. 18	
Descripción	Abrev.	SAP conf.
Batería vapor en acero inox 11-14-17	BSS	0007-0005
Batería vapor en acero inox 23	BSS	0007-0006
Batería vapor en acero inox 28-36	BSS	0007-0007
Batería vapor a baja presión 11-14-17	LPB	0007-0001
Batería vapor a baja presión 23	LPB	0007-0002
Batería vapor a baja presión 28-36	LPB	0007-0003
Batería vapor a baja presión 45-60-80	LPB	0007-0004

OPCIONES DE EMBALAJE	OPCIONES* Cód. 18	
Descripción	Abrev.	SAP conf.
Embalaje de madera 11	WB	0006-0001
Embalaje de madera 14	WB	0006-0002
Embalaje de madera 18	WB	0006-0002
Embalaje de madera 23	WB	0006-0003
Embalaje de madera 28	WB	0006-0004
Embalaje de madera 36	WB	0006-0005
Embalaje de madera 45	WB	0006-0006
Embalaje de madera 60	WB	0006-0007
Embalaje de madera 80	WB	0006-0008

OPCIONES VOLTAJE	OPCIONES* Cód. 18
Descripción	SAP conf.
400V 3N 60 Hz DE-11-36	0008-0005
400V 3N 60 Hz DE-45-80 E/V	0008-0015
400V 3N 60 Hz DE-45-80 G	0008-0020
230V 3~ 50 Hz DE-11-17 E	0008-0025
230V 3~ 50 Hz DE-23-36 E	0008-0035
230V 3~ 50 Hz DE-45-80 G/V	0008-0040
230V 3~ 50 Hz DE-45-80 E	0008-0042
230V 3~ 60 Hz DE-11-17 E	0008-0045
230V 3~ 60 Hz DE-23-36 E	0008-0050
230V 3~ 60 Hz DE-11-36 G/V	0008-0055
230V 3~ 60 Hz DE-45-80 V	0008-0060
230V 3~ 60 Hz DE-45-80 G	0008-0065
230V 1N 50 Hz DE-11 E	0008-0080
400V 3~ 50 Hz DE-60-80	0008-0100
440/480V 3~ 60 Hz DE-11-17	0008-0110
440/480V 3~ 60 Hz DE-23-36	0008-0115