

Standard

Digitales



Programación mediante Microprocesador PM, 9 programas pre-establecidos y modificables.

Inversión de giro de serie, para evitar posibles enrollamientos en la ropa y así reducir el tiempo de secado (Spin Stop).

Modelos 11/17/23: la transmisión va directamente al eje mediante motor reductor

Modelos 28/35/45/60/80: la transmisión va mediante correa y polea y ruedas de apoyo en la parte delantera del tambor.

Nuevo flujo de aire Axial y Radial, mayor eficiencia en el secado (Dual Airflow).

Nuevo filtro plano de fácil limpieza (se puede limpiar sin desmontar).

Enfriamiento progresivo para evitar posibles arrugas al final del ciclo (Cool Down).

Mueble en Skin-plate color inox.

Nuevo tambor de acero inoxidable de diseño eficiente con agujeros embudidos.

Disminución del consumo energético, a la vez que preserva la parte mecánica (variador frecuencia).

Certificado CE y certificaciones gas.



	DS-11 PM	DS-17 PM	DS-23 PM	DS-28 D PM
Capacidad (kg) (1/18)	12	18	26	31
Capacidad (kg) (1/20)	11	17	23	27
Producción (kg/h)	21	33	46	55
Tambor (Ø / Prof.) (mm)	750 x 475	750 x 746	855 x 800	947 x 780
Volumen tambor (litros)	210	330	460	550
Diámetro puerta (Ø) (mm)	574	574	574	802
Tambor	inox	inox	inox	inox
Mueble	Skin-palte (color inox)	Skin-palte (color inox)	Skin-palte (color inox)	Skin-palte (color inox)
Control	Microprocesador	Microprocesador	Microprocesador	Microprocesador
Potencia motores (W)	500	500	920	1100
Potencia resistencia (W)	12000	18000	24000	30000
Potencia Gas (W)	20510	20510	31000	41000
Potencia batería vapor (W)	30000	30000	49200	50100
Salida de Vahos (mm)	200	200	200	200
Dimensiones (AnxFxAI) (mm)	785 x 840 x 1694	785 x 1110 x 1694	890 x 1245 x 1812	985 x 1054 x 1946
Peso (Kg)	172	187	210	230
Voltaje (50 Hz)	400 III+N / (230 III)* Eléc. 230 I+N Gas / Vapor	400 III+N / (230 III)* Eléc. 230 I+N Gas / Vapor	400 III+N / (230 III)* Eléc. 230 I+N Gas / Vapor	400 III+N / (230 III)* Eléc. 230 I+N Gas / Vapor
PVP € (eléctrica)	3.785	4.030	4.735	5.210
Código	2KP4110E	2KP4116E	2KP4123E	2JP4127E
PVP € (gas)	3.880	4.130	4.835	5.305
Código	2KP4110G	2KP4116G	2KP4123G	2JP4127G
PVP € (vapor)	4.380	4.630	5.415	5.955
Código	2KP4110V	2KP4116V	2KP4123V	2JP4127V



	DS-35 D PM	DS-45 D PM	DS-60 D PM	DS-80 D PM
Capacidad (kg) (1/18)	37	50	67	83
Capacidad (kg) (1/20)	33	45	60	75
Producción (kg/h)	66	90	120	150
Tambor (Ø / Prof.)mm	947 x 936	1225 x 760	1225 x 1020	1225 x 1252
Volumen tambor (litros)	660	896	1202	1500
Diámetro puerta (Ø) (mm)	802	802	802	802
Tambor	inox	inox	inox	inox
Mueble	Skin-palte (color inox)	Skin-palte (color inox)	Skin-palte (color inox)	Skin-palte (color inox)
Control	Microprocesador	Microprocesador	Microprocesador	Microprocesador
Potencia motor (W)	1100	2250	2600	3000
Potencia resistencia (W)	36000	54000	72000	72000
Potencia Gas (W)	41000	60000	90000	120000
Potencia vapor (W)	50100	91300	128000	128000
Salida de Vahos (mm)	200	300	300	300
Dimensiones (AnxFxAI) (mm)	985 x 1210 x 1946	1270 x 1085 x 2380 (1950)**	1270 x 1345 x 2380 (1950)**	1270 x 1577 x 2380 (1950)**
Peso (Kg)	260	395	529	657
Voltaje (50 Hz)	400 III / (230 III)* Eléc. 230 I Gas / Vapor	400 III+N / (230 III)*	400 III+N / (230 III)*	400 III+N / (230 III)*
PVP € (eléctrica)	5.475	8.860	10.455	13.045
Código	2JP4133E	2JP4145E	2JP4160E	2JP4175E
PVP € (gas)	5.575	8.860	10.455	13.045
Código	2JP4133G	2JP4145G	2JP4160G	2JP4175G
PVP € (vapor)	6.170	9.855	11.550	14.240
Código	2JP4133V	2JP4145V	2JP4160V	2JP4175V

*Versión eléctrica (ver suplementos en opciones)
Gas/Vapor se pueden conectar a una red III

**Sin batería

Autoservicio: ver página 46

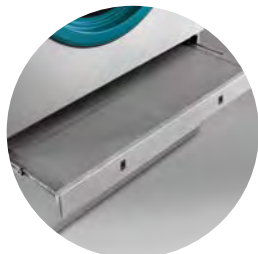
OPCIONES

Sensor de humedad:

controla el grado de humedad de la ropa y la velocidad del secado en función porcentaje residual seleccionado.

Kit anti-incendios:

para evitar cualquier tipo de fuego en el interior del tambor.



Nuevo filtro



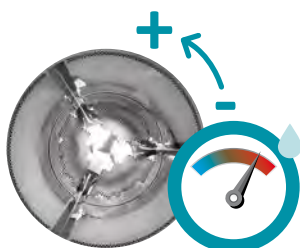
Doble flujo Axial-Radial



Rodillos de apoyo
(modelos 28/35/45/60/80)



Doble cristal de la puerta para evitar fugas de temperatura del tambor



Secado inteligente
Control de humedad



Detalle frontal digital

Opciones Secadoras Digitales	DS-11 PM	DS-17 PM	DS-23 PM	DS-28 D PM
Sensor de Humedad (Smart Dry)	460	460	460	460
Código	8V000083	8V000083	8V000083	8V000083
Doble Cristal	80	80	80	120
Código	8V000110	8V000110	8V000110	8D300110
Kit Anti-incendios	115	115	115	115
Código	8V100500	8V100500	8V200500	8V200500
Apertura puerta contraria	de serie (pedido)	de serie (pedido)	de serie (pedido)	de serie (pedido)
Código	-	-	-	-
Mueble Inox	695	695	905	1.045
Código	8K000084	8K100084	8K200084	8J200084
Frontal Inox	280	280	370	465
Código	8K000087	8K000087	8K200087	8J300087
230 III+T Eléctrica	de serie	de serie	285	290
Código	8V000042	8V100042	8V200003	8V200003
230 I +T Eléctrica	360	-	-	-
Código	8V000026	-	-	-
Versión marina (440III 60Hz Sin Neutro)	515	515	515	825
Código	8K060101	8K160101	8K260101	8J260101
Embalaje de madera	220	230	255	285
Código	8K000300	8K100300	8K200300	8J200300
Frecuencia 60 Hz (eléct./vapor)	Consultar	Consultar	Consultar	Consultar
Código	-	-	-	-
Batería baja presión	300	300	825	1.815
Código	8K000550	8K000550	8K200550	8J200550

Opciones Secadoras Digitales	DS-35 D PM	DS-45 D PM	DS-60 D PM	DS-80 D PM
Control de Humedad (Smart Dry)	460	460	460	460
Código	8V000083	8V000083	8V000083	8V000083
Doble Cristal	120	120	120	120
Código	8D300110	8D300110	8D300110	8D300110
Kit Anti-incendios	115	115	115	115
Código	8D300500	8D400500	8D600500	8D600500
Apertura puerta contraria	de serie (pedido)	de serie (pedido)	de serie (pedido)	de serie (pedido)
Código	-	-	-	-
Mueble Inox	1.045	1.870	2.095	2.190
Código	8J300084	8J400084	8J600084	8J800084
Frontal Inox	465	1.045	1.045	1.045
Código	8V200003	8D400017	8D600013	8D600013
230 III+T Eléctrica	290	815	815	815
Código	8V200003	8D400017	8D600013	8D600013
Versión marina (440III 60Hz Sin Neutro)	825	825	825	825
Código	8J260101	8J460101	8J460101	8J460101
Embalaje de madera	300	330	340	350
Código	8J300300	8J400300	8J600300	8J800300
Frecuencia 60 Hz (eléct./vapor)	consultar	consultar	consultar	consultar
Código	-	-	-	-
Frecuencia 60 Hz (gas)	consultar	consultar	consultar	consultar
Código	-	-	-	-
Batería baja presión	1.815	2.640	2.640	2.640
Código	8J200550	8J400550	8J600550	8J600550