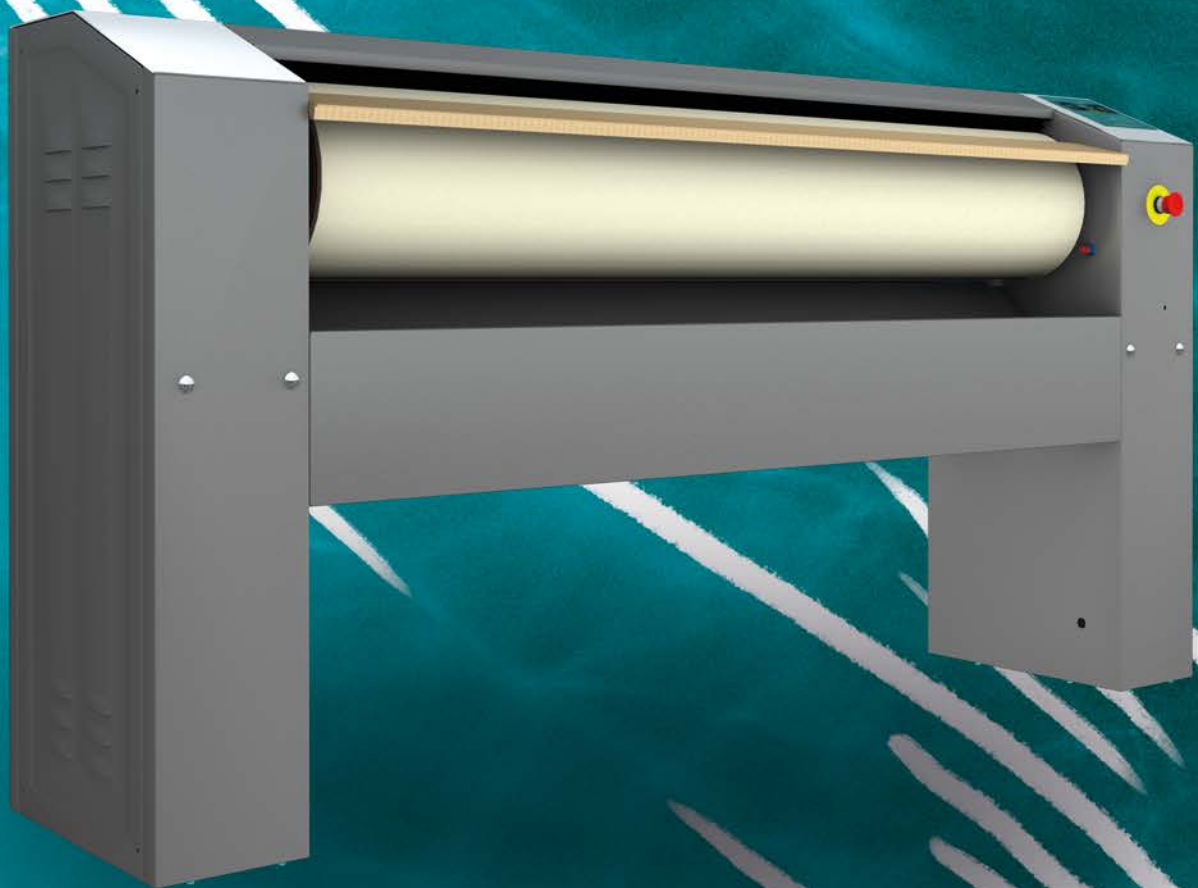


# Primer



PLANCHADORAS MURALES  
WALL IRONERS

# PLANCHADORAS MURALES

Simples, fiables, robustas y económicas. La gama de planchadoras murales de PRIMER es la elección ideal para aquel tipo de establecimientos que no necesita grandes producciones y en los que sin embargo el nivel de inversión sí es un factor importante. Fáciles de usar, son perfectas para pequeñas cantidades de prendas planas en establecimientos tales como restaurantes, pequeños hoteles, albergues, etc.

De calentamiento eléctrico y en sus dos versiones de diámetro de rodillo (180 y 250 mm) **necesitan de un paso por secadora previo para alcanzar la humedad del 20-25% y así lograr la calidad de planchado óptima.**

Su mecanismo sencillo las hace fiables y duraderas, suponiendo la opción más económica pero segura para una pequeña lavandería.

## CARACTERÍSTICAS Ø180/250 mm

- ✓ Introducción y recepción frontal de las prendas.
- ✓ Mueble exterior en skinplate y panel superior en acero inoxidable.
- ✓ Cubeta en aluminio anodizado.
- ✓ Barra salvadedos.
- ✓ Calefacción eléctrica.
- ✓ Modelo estándar: rodillo de acero pulido recubierto en poliéster y funda de algodón.
- ✓ Modelo Nomex: con muletón y funda Nomex, que permite trabajar a altas temperaturas, hasta 190 °C.
- ✓ Se recomienda el planchado con una humedad máxima del 20%.
- ✓ Voltajes especiales (OPCIÓN)

# WALL IRONERS

User-friendly, reliable, robust and not expensive. The range of Domus wall ironers is the ideal choice for those laundries which do not have a big output but where the investment point matters. Its easy use makes them perfect to iron the flatwork from restaurants, small hotels, youth hostels, etc.

Electrically heated, there are two versions, diameter 180 and 250 mm. **The linen needs the previous drying in a tumbler to get the moisture of 20-25% which will provide the optimum ironing results.**

Their simple mechanism makes them reliable and long-lasting, being the most economic option for the smaller laundries.

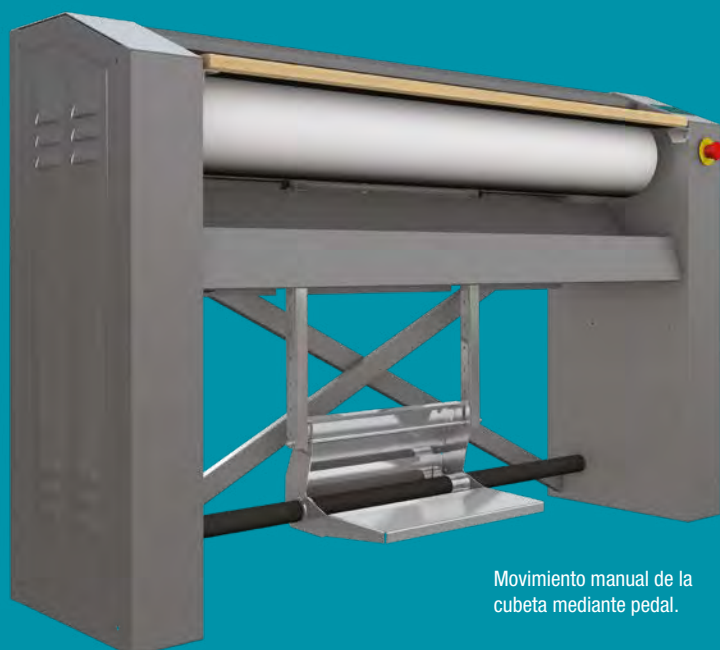
## FEATURES Ø180/250 mm

- ✓ Front feed and return.
- ✓ Panels in skin plate. Top panels in stainless steel.
- ✓ Chest in anodized aluminium.
- ✓ Fingerguard.
- ✓ Electric heating.
- ✓ Roll covered in polyester and cotton felt in standard model.
- ✓ Nomex model: possibility to work at higher temperatures, up to 190 °C.
- ✓ We recommend to iron the linen with a maximum moisture of 20%.
- ✓ Special voltages. (AS OPTION)

## DATOS TÉCNICOS PLANCHADORAS MURALES

## WALL IRONERS TECHNICAL DATA

	UNITS	PS-100/18	PS-120/18	PN-100/25	PN-120/25	PN-140/25
<b>DATOS GENERALES GENERAL DETAILS</b>						
Producción teórica* 20-25% humedad Theoretical production* 20-25% humidity	Kg/h	15	20	30	35	40
Ø Rodillo Roll Ø	mm	180	180	250	250	250
Anchura útil Working width	mm	1000	1200	1000	1200	1400
Velocidad de trabajo Working speed	mt/min	2.02	2.02	4.2	4.2	4.2
Programador electrónico Electronic control	-	Si/Yes	Si/Yes	Si/Yes	Si/Yes	Si/Yes
Movimiento cubeta Bed lifting	-	Manual	Manual	Auto	Auto	Auto
<b>POTENCIAS POWER</b>						
Potencia resistencias Heating power	kW	3.3	4	4.95	6	7
Potencia motor rodillo Roll motor power	kW	0.03	0.03	0.18	0.18	0.18
Potencia total eléctrica Total electric power	kW	3.33	4.03	5.13	6.18	7.18
Tensión Tension	V	230V I 50/60 Hz	230V I 50/60 Hz	400V III 50Hz (opción 230V I)	400V III 50Hz (opción 230V I)	400V III 50Hz (opción 230V I)
<b>DIMENSIONES DIMENSIONS</b>						
Anchura Width	mm	1286	1486	1462	1662	1862
Profundidad Depth	mm	430	430	445	445	445
Altura Height	mm	970	970	1005	1005	1005
Peso Weight	Kg	91	93	89	101	108
Volumen Volume	m3	0.54	0.62	0.63	0.72	0.81
<b>DIMENSIONES CON EMBALAJE PACKING DIMENSIONS</b>						
Anchura Width	mm	1450	1650	1552	1752	1962
Profundidad Depth	mm	500	500	500	500	500
Altura Height	mm	1170	1170	1170	1170	1170
Peso Weight	Kg	104	108	107	116	126
Volumen Volume	m3	0.74	0.85	0.74	0.85	1.08
<b>OTROS OTHERS</b>						
Nivel sonoro Noise level	dB	45	45	55	55	55



Movimiento manual de la cubeta mediante pedal.



## RODILLO Ø180 MM PS-100/18 | PS-120/18

Idónea para pequeños establecimientos, restaurantes, colegios, residencias...

### PROGRAMADOR ELECTRÓNICO

Con botón marcha/paro y opción selección 4 temperaturas diferentes (50/100/150/180 °C).

### PEDAL

Movimiento de cubeta manual.

## ROLL Ø180 MM PS-100/18 | PS-120/18

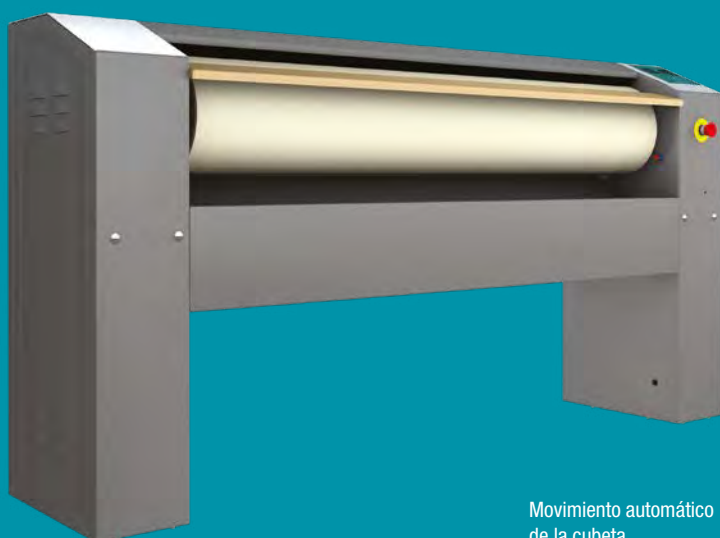
Ideal for small establishments, restaurants, schools, nursing homes...

### ELECTRONIC PROGRAMMER

With push button for start/stop and option between 4 different temperatures (50/100/150/180 °C).

### PEDAL

Manual bed lifting.



Movimiento automático de la cubeta.



## RODILLO Ø250 MM PN-100/25 | PN-120/25 PN-140/25

Idónea para medianos establecimientos.

### MICROPROCESADOR

Microprocesador electrónico que permite controlar la temperatura de planchado de la máquina de una forma más precisa y rápida. Activa el movimiento de la cubeta de forma automática.

## PS-100/25 | PS-120/25 PS-140/25 ROLL Ø250 MM

Ideal for medium establishments.

### MICROPROCESSOR

Electronic microprocessor which allows to easily control the ironing temperature of the machine.

Automatic activation of the bed lifting.





C. Comerç, 6-12 - Pol. Ind. La Quintana  
08504 Sant Julià de Vilatorrada  
BARCELONA (SPAIN)  
[www.primer.es](http://www.primer.es)

DPTO. COMERCIAL  
SALES DEPARTMENT  
T. +34 93 812 27 70  
M. +34 608 35 14 07  
F. +34 93 812 27 71  
[info@primer.es](mailto:info@primer.es)

SERVICIO TÉCNICO  
AFTER SALES DEPT.  
T. +34 93 812 27 32  
F. +34 93 812 27 71  
[sat@primer.es](mailto:sat@primer.es)

RECAMBIOS  
SPARE PARTS  
T. +34 93 812 27 75  
F. +34 93 812 27 71  
[parts@primer.es](mailto:parts@primer.es)