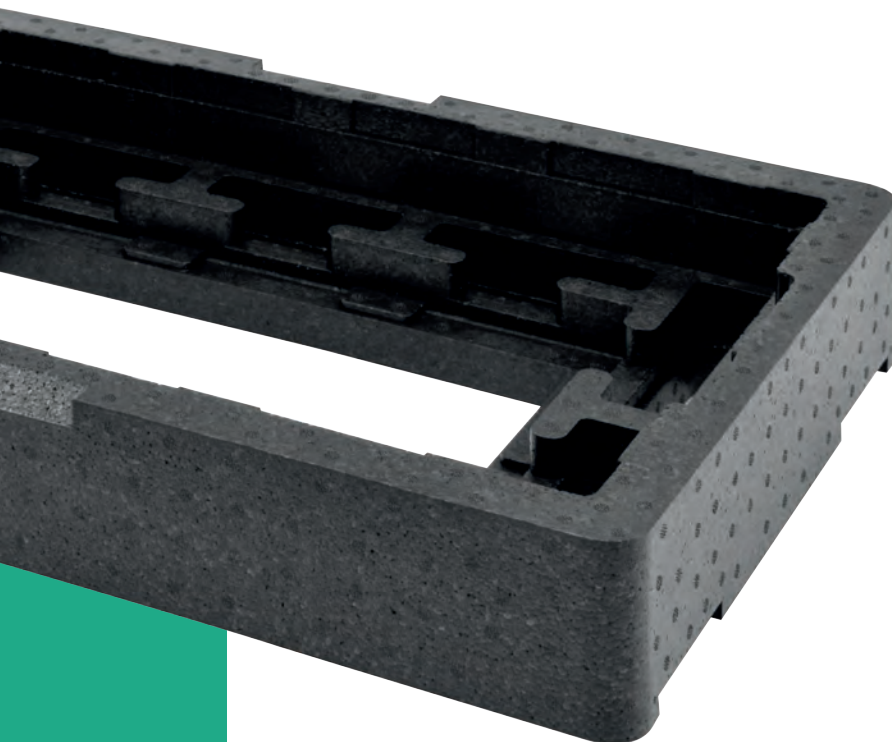


POLIBOX®



ONLY BY SDS

HOT&COLD SYSTEM



110930

El complemento en PPE indispensable para el **mantenimiento de la temperatura.**

ALGUNOS EJEMPLOS



Inserto vacío



Con placa TN



Con placa GN 1/1.



Placas eutécticas

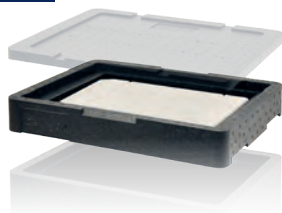
PPE
EPP





Puede contener:

- 1 placa **SUPER FRESH** 0/-12°C
- 1 placa **FROZEN** 0/-21°C



110923

Puede contener:

- 1 placa **FRESH** 0/-6°C
- 1 placa **HOT** 0/+65°C
- 1 placa **SUPER FRESH** 0/-12°C
- 1 placa **FROZEN** 0/-21°C



110930

Puede contener:

- 1 placa **FRESH** 0/-6°C
- 1 placa **HOT** 0/+65°C
- 1 placa **SUPER FRESH** 0/-12°C
- 1 placa **FROZEN** 0/-21°C



110938

Puede contener:

- 1 placa **FRESH** 0/-6°C
- 1 placa **HOT** 0/+65°C
- 1 placa **SUPER FRESH** 0/-12°C
- 1 placa **FROZEN** 0/-21°C



110945

Puede contener:

- 2 placas **FRESH** 0/-6°C
- 1 placa **SUPER FRESH** 0/-12°C
- 1 placa **FROZEN** 0/-21°C



110954

Ref.	EAN	Descripción	Dim. (mm)	Densidad	Peso	Color
110923	8054317680518	Hot & Cold System - GN 1/2	420 x 330 x 85	45 g/lt	169 g	■
110930	8054317680525	Hot & Cold System - GN 1/1	605 x 405 x 110	45 g/lt	397 g	■
110938	8054317680532	Hot & Cold System - Universal PN	615 x 430 x 115	45 g/lt	470 g	■
110945	8054317680549	Hot & Cold System - Plus	685 x 450 x 110	45 g/lt	575 g	■
110954	8054317680556	Hot & Cold System - Maxi	695 x 495 x 100	45 g/lt	550 g	■