

ONIX HOT

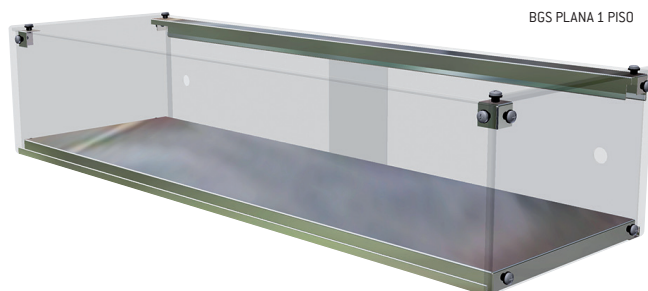
- Acabado exterior en aluminio anodizado negro
- Bandeja interior embutida para cubetas GN 1/3 altura 40 mm
- Aislamiento de poliuretano inyectado de 30mm de espesor, libre CFC's y densidad de 40kg/m³
- Cristal curvo templado y abatible
- Ajuste de temperatura por control manual
- Puertas correderas alta resistencia
- Temperatura de trabajo entre +30°C a +90°C
- Sistema de iluminación por tira led
- Patas regulables
- Vaciado del agua
- Cubeta con agua



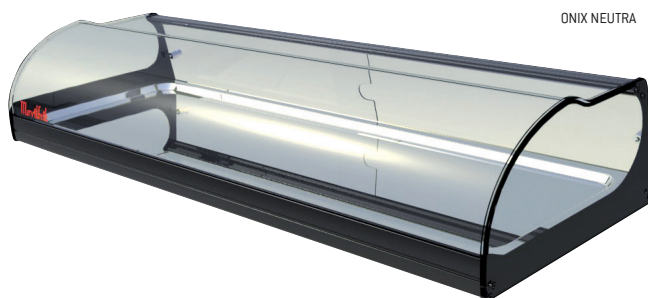
ONIX 6 HOT

ONIX NEUTRA BGS

- Acabado exterior en aluminio anodizado negro
- Bandeja interior embutida en acero inoxidable AISI 304
- Aislamiento de poliuretano inyectado de 30mm de espesor, libre CFC's y densidad de 40kg/m³
- Cristal curvo templado y abatible
- Puertas correderas alta resistencia



BGS PLANA 1 PISO



ONIX NEUTRA

ONIX HOT

| CÓDIGO | MODELO | DIMENSIONES (MM) | | | POTENCIA W | CONSUMO W | RANGO | TENSIÓN V | GN 1/3-40 | PESO NETO KG | PRECIO € |
|--------|------------|------------------|-----|-----|---------------|--------------|---------------|--------------|-----------|-----------------|-------------|
| | | L | P | H | | | | | | | |
| 306917 | ONIX 4 HOT | 807 | 390 | 224 | 260 | 412 | +30°C - +90°C | 230 | 4 | 20 | 740 |
| 306934 | ONIX 6 HOT | 1146 | 390 | 224 | 340 | 538 | +30°C - +90°C | 230 | 6 | 28 | 799 |
| 306935 | ONIX 8 HOT | 1487 | 390 | 224 | 460 | 728 | +30°C - +90°C | 230 | 8 | 35 | 864 |

ONIX NEUTRA BGS

| CÓDIGO | MODELO | DIMENSIONES (MM) | | | PESO NETO KG | PRECIO € |
|--------|---------------------|------------------|-----|-----|-----------------|-------------|
| | | L | P | H | | |
| 306545 | BGS CURVADA 1 PISO | 910 | 300 | 200 | 6 | 291 |
| 306546 | BGS CURVADA 2 PISOS | 910 | 300 | 300 | 6 | 350 |
| 306547 | BGS PLANA 1 PISO | 910 | 300 | 200 | 6 | 272 |
| 306548 | BGS PLANA 2 PISOS | 910 | 300 | 300 | 6 | 315 |
| 306936 | ONIX NEUTRA | 1096 | 390 | 199 | 15 | 353 |