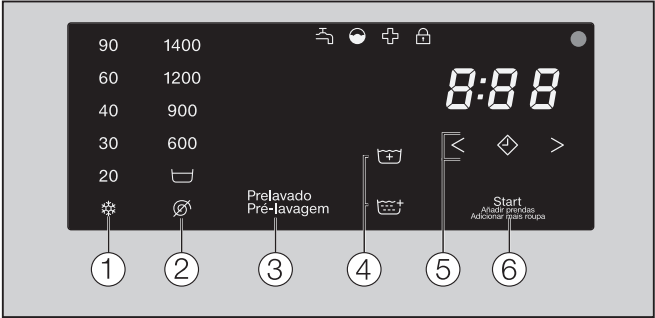




⚠ Leer atentamente las Instrucciones de manejo y tener en cuenta las advertencias e indicaciones de seguridad.

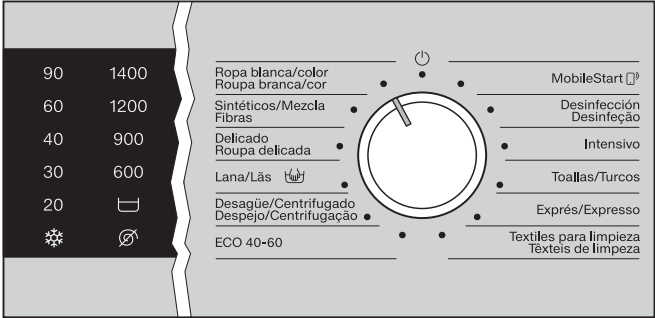
Panel de mandos y teclas sensoras



Las teclas sensoras 1–6 reaccionan a la pulsación con las yemas de los dedos. La selección es posible mientras la tecla sensora correspondiente permanezca iluminada.

Tecla sensora = preselección de inicio:
seleccionar el tiempo deseado con las teclas < o >.

Selector de programas



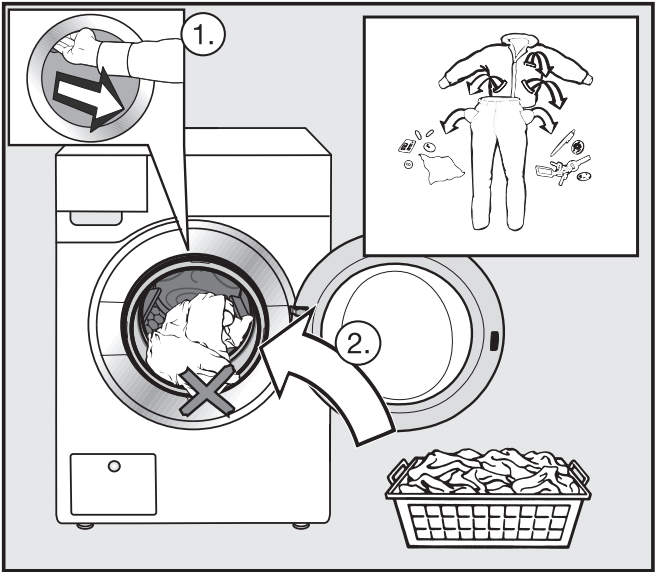
- Girar el selector de programas a un programa. Las temperaturas y revoluciones de centrifugado seleccionadas se iluminan.
- tecla sensora iluminada en color claro significa: actualmente sin seleccionar.
- tecla sensora iluminada de forma atenuada significa: selección posible.

Pilotos de control



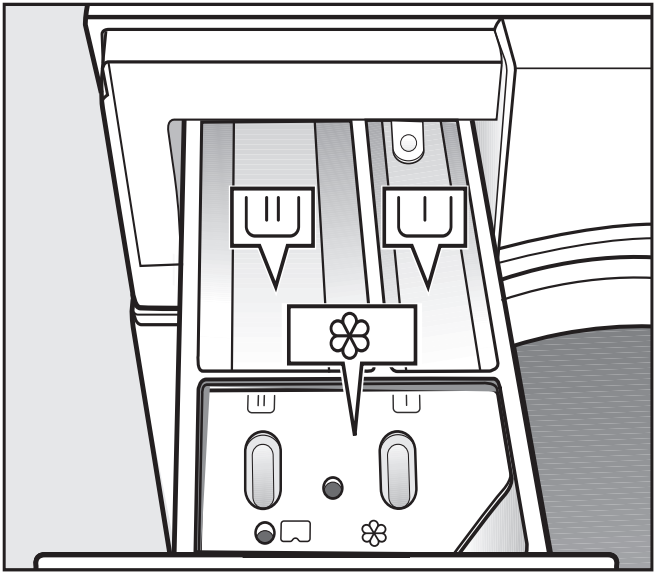
- La entrada o el desagüe está interrumpido.
- Dosificación excesiva de detergente.
- Recordatorio de la limpieza de la máquina.
- La puerta está bloqueada.

1 Introducción de la ropa



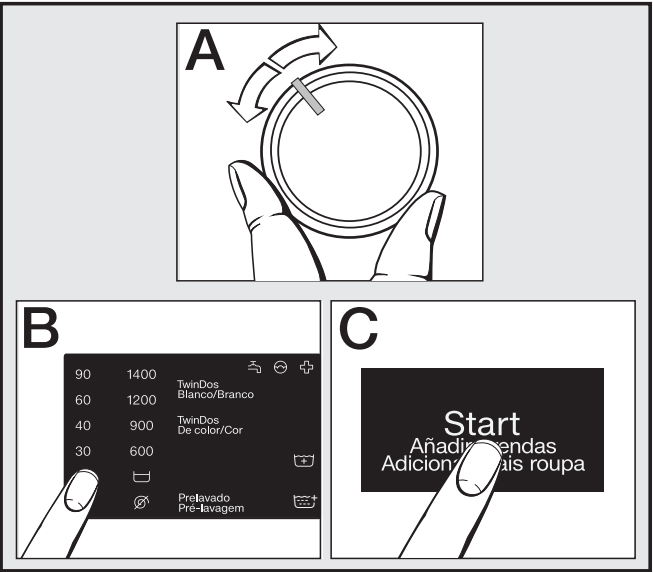
- Abrir la puerta.
- Introducir la ropa clasificada por colores y símbolos de cuidados.
- Cerrar la puerta empujándola ligeramente. No aprisionar las prendas de ropa.

2 Dosificar detergente



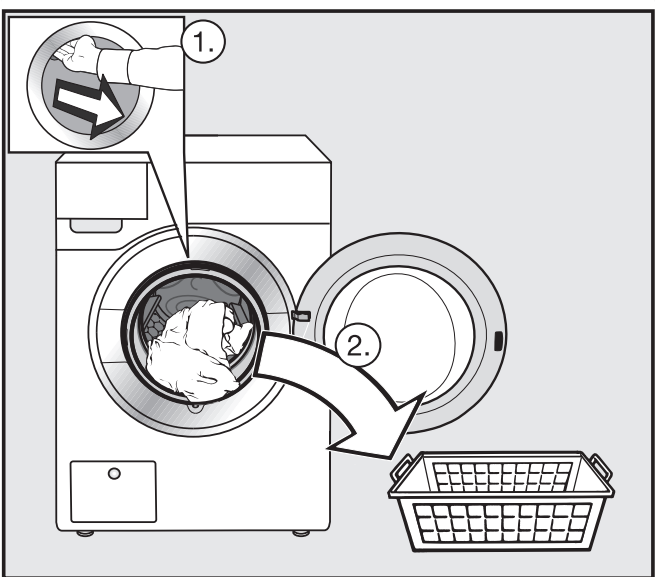
- Detergente para prelavado.
- Detergente para el lavado principal.
- Suavizante, apresto o almidón líquido.

3 Seleccionar e iniciar el programa



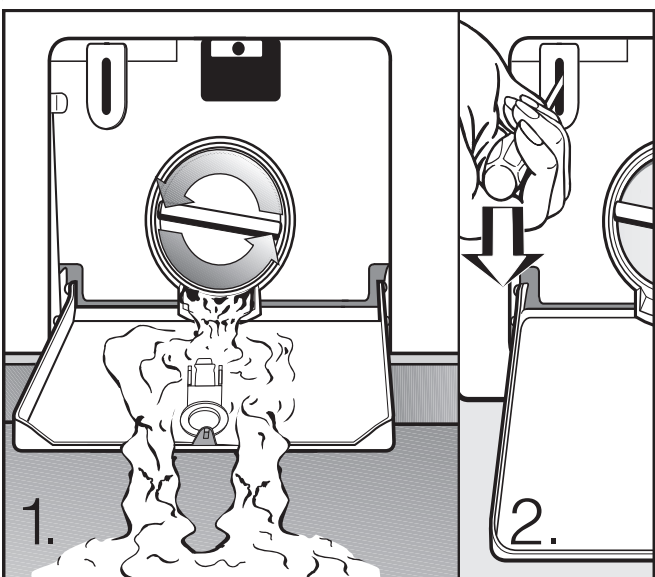
- Seleccionar el programa (A).
- Seleccionar la temperatura, el número de revoluciones de centrifugado y los extras (B).
- Tocar la tecla sensora *Start/Añadir prendas* (C).

4 Extracción de la ropa



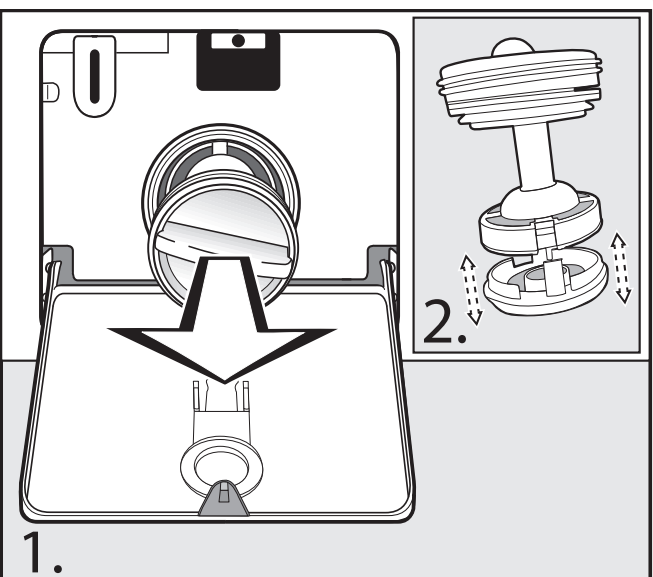
- La indicación de la hora indica 0:00. En el panel de mandos se ilumina el símbolo .
- Desbloquear la puerta con la tecla sensora *Start/Añadir prendas*.
 - Abrir la puerta y extraer la ropa.

Apertura de la puerta en caso de corte de corriente




- Abrir la tapa para el sistema de desagüe.
- Dejar salir el agua de lavado. Tener precaución con el agua de lavado caliente.
- Desbloquear la puerta con un destornillador.

Limpiar el filtro de desagüe



- Dejar salir el agua de lavado.
- Desenroscar completamente el filtro de desagüe.
- Limpiar el filtro de desagüe a fondo.
- Volver a colocar el filtro del desagüe y apretarlo.



Programa		Carga
Ropa blanca/color frío hasta 90 °C		máx. 8,0 kg
Artículo	Tejidos de algodón, lino o tejidos mixtos.	
Consejo	<ul style="list-style-type: none">– Elegir la temperatura en función de las indicaciones de la etiqueta de cuidado, del detergente, el tipo de suciedad o de los requisitos de limpieza.– Lavar las prendas de colores oscuros con detergente para ropa de color o detergente líquido.	
Sintéticos/Mezcla en frío hasta 60 °C		máx. 4,0 kg
Artículo	Para tejidos de fibras sintéticas, tejidos mixtos o algodón almidonado delicado.	
Consejo	<ul style="list-style-type: none">– En caso de tejidos que se arruguen con facilidad, reduzca el número de revoluciones del centrifugado final.	
Delicado en frío hasta 40 °C		máx. 3,0 kg
Artículo	Tejidos delicados de fibras sintéticas, tejidos mixtos, viscosa.	
Consejo	<ul style="list-style-type: none">– En caso de tejidos que se arruguen con facilidad, desactivar el centrifugado final.	
Lana fría hasta 30 °C		máx. 3,0 kg
Artículo	Prendas de lana lavable y mezclas de lana.	
Consejo	<ul style="list-style-type: none">– Utilizar detergente para lana.	
ECO 40–60		máx. 8,0 kg
Artículo	Ropa de algodón con suciedad normal.	
Consejo	<ul style="list-style-type: none">– En un proceso de lavado se puede lavar una cantidad de ropa mixta de algodón a temperaturas de 40 y 60 °C.– El programa es el más eficiente en términos de consumo energético y consumo de agua para el lavado de ropa de algodón.	
MobileStart 		
Consejo	<ul style="list-style-type: none">– La selección de programas y el manejo se realizan a través de la Miele App.	
Desinfección 60 °C		máx. 5,5 kg
Artículo	Tejidos de algodón o tejidos mixtos, clasificados por color, aptos para la desinfección.	
Consejo	<ul style="list-style-type: none">– Desinfección termoquímica a 30 °C con un tiempo de mantenimiento de 60 minutos.– Utilizar detergentes especiales adecuados.	
Intensivo 40 °C hasta 90 °C		máx. 8,0 kg
Artículo	Ropa de trabajo de algodón, lino o tejidos mixtos muy sucia.	
Consejo	<ul style="list-style-type: none">– Gracias al aumento del nivel del agua se consigue un óptimo resultado de lavado y aclarado.	
Toallas entre 40 °C y 60 °C		máx. 6,0 kg
Artículo	Toallas de mano y albornoces de rizo.	
Consejo	<ul style="list-style-type: none">– Lavar las prendas de colores oscuros con detergente para ropa de color o detergente líquido.	
Express en frío hasta 40 °C		máx. 3,5 kg
Artículo	Tejidos de algodón que apenas hayan sido usados o con muy poca suciedad.	
Tejidos de limpieza 40 °C hasta 90 °C		máx. 4,0 kg
Artículo	Mopas o paños de limpieza, tejidos mixtos o microfibras.	
Consejo	<ul style="list-style-type: none">– El programa está pensado para lavar mopas o paños de limpieza.– Utilizar detergentes especiales adecuados.– Antes del lavado principal se realiza una evacuación de agua, un centrifugado y un preaclarado.	