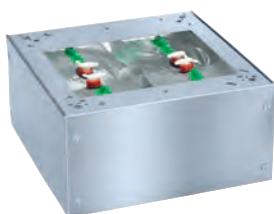


APCL 022

Zócalo cerrado, 30 cm de altura, sin conexión atornillada inferior

Para una carga y descarga ergonómicas de la lavadora y la secadora.



- Sin fijación del zócalo al suelo
- Funcionamiento seguro y estable

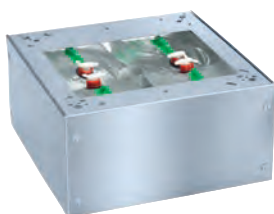
Código EAN: 4002516305699 / Número de material: 11476830 /

Número de material antiguo: 59590017D

Familia de productos	
Lavadoras	•
Secadora	•
Familia de aparatos/accesorios	
PWM 500-08	•
PWM 500-09	•
PWM 506 Mop Star 60	•
PWM 507	•
PWM 508 Mop Star 80	•
PWM 900-09	•
PWM 906	•
PWM 907	•
PWM 908	•
PDR 500-08	•
PDR 507	•
PDR 900-08	•
PDR 908	•
Categoría de producto	
Base/zócalo	•
Características del producto	
Conexión eléctrica	OHNE
Material	Acero inoxidable, Chapa acero galvan pulverizada
Color	Acero inoxidable
Medidas y peso	
Medidas ext., alto neto en mm	305
Medidas ext., ancho neto en mm	605
Medidas ext., fondo neto en mm	625
Medidas ext., alto bruto en mm	319
Medidas ext., ancho bruto en mm	630
Medidas ext., fondo bruto en mm	640
Peso neto [kg]	24,00
Peso bruto en kg	26,00

APCL 057

Zócalo cerrado, 30 cm de altura, sin conexión atornillada inferior
Para la carga y descarga ergonómica de la lavadora y la secadora.



- Sin fijación del zócalo al suelo
- Funcionamiento seguro y estable

Código EAN: 4002516441731 / Número de material: 11792190 /
Número de material antiguo: 59590057EU

Familia de productos	
Lavadoras	•
Secadora	•
Familia de aparatos/accesorios	
PT 5186	•
PT 7186	•
PW 5082	•
PW 5084 MOPSTAR 80	•
PW 6080	•
PWM 909	•
PDR 510	•
PDR 910	•
Categoría de producto	
Base/zócalo	•
Características del producto	
Conexión eléctrica	OHNE
Material	Acero inoxidable, Chapa acero galvan pulverizada
Color	Acero inoxidable
Medidas y peso	
Medidas ext., alto neto en mm	329
Medidas ext., ancho neto en mm	702
Medidas ext., fondo neto en mm	696
Medidas ext., alto bruto en mm	352
Medidas ext., ancho bruto en mm	722
Medidas ext., fondo bruto en mm	737
Peso neto [kg]	28,00
Peso bruto en kg	30,00