

CAÑÓN GENERADOR DE **OZONO**

MANUAL DE INSTALACIÓN



3



bionix[®]

The digital supply chain revolution

bionixtechnologies.com



PRESENTACIÓN	2
DESEMBALAJE	3
CONTENIDO	3
CARACTERÍSTICAS	4
FENÓMENO FÍSICO	6
FUNCIONES	7
MODO DE OPERACIÓN Y PUESTA EN MARCHA	8
MANTENIMIENTO	11
ADVERTENCIAS Y SOLUCIONES	12



Presentación

El cañón generador de ozono es un equipo que recoge el aire del ambiente en el que se localiza exponiéndolo en su interior a una tecnología basada en el efecto corona para de este modo generar el gas ozono y reintroducirlo en la sala. De este modo la concentración de ozono en el aire aumenta pudiendo así eliminar bacterias, hongos virus y malos olores.

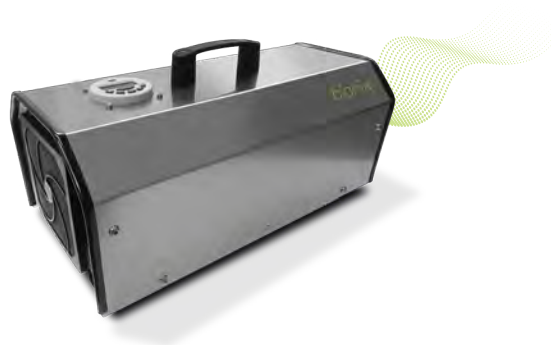
Este es un sistema rápido y sencillo de aplicación tanto para la desinfección como para la desodorización.

El ozono es un gas altamente oxidante y más pesado que el aire, por eso se recomienda su instalación en Altura.

La propagación del ozono en el aire es similar a la del aceite en el agua. Desde su foco emisor el ozono se expande diametralmente y va aumentando su alcance a medida que el foco expulsa más cantidad. Esta característica indica la importancia de la fuente de emisión de ozono y capacidad para expandirlo. Cuanto mayor es la intensidad de expulsión de ozono del equipo más rápido se repartirá este en el ambiente.

Una buena propagación del ozono puede reducir los tiempos de exposición y así reducir los riesgos de oxidación.

El ozono tarda más en descomponerse en temperaturas frías y por el contrario su proceso de reconversión en oxígeno se acelera cuando la temperatura aumenta.





Desembalaje

Compruebe que el equipo se encuentra en buen estado en el momento de abrirlo.

- Si observa algún daño exterior o algún problema de funcionamiento del generador de ozono causado por un daño durante el transporte, por favor póngase en contacto con el transportista y con el teléfono de atención al cliente de la empresa lo antes posible.
- Por norma las agencias de transporte solo atienden a reclamaciones realizadas 24 horas después de la entrega del paquete. Tenga cuidado al retirar el equipo del embalaje y trasladarlo hasta el lugar de instalación para evitar dañar o arañar la máquina durante este proceso.

Contenido

Compruebe que el equipo se encuentra en buen estado en el momento de abrirlo.

- Cañón generador de Ozono portátil.
- Cable de alimentación eléctrica a la red Schuko.
- Manual de instrucciones.



Características

Características Generales

Modelo	BNX-3020	BNX-3025	BNX-3045	BNX-3070
N° de células de generación	1	1	2	3
Capacidad máxima	20 g/h	25 g/h	45 g/h	70 g/h

Características del aire ambiente

Higrometría	80%
Polvo	< 7 mg/l
Temperatura	< 45 °C

Alimentación

Tensión de red	220 - 240 Vac			
Frecuencia de red	50 / 60 Hz			
Potencia absorbida	30 VA	33 VA	40 VA	50 VA

Flujo de aire

Ventilación forzada	Ventilador propulsor con filtro antipolvo + Ventilador extractor con filtro antipolvo
----------------------------	--



BNX-3020 BNX-3025 BNX-3045 BNX-3070

Control

Encendido y apagado Temporizador	Conmutador bipolar luminoso Temporizador programable
---	---

Proteccion eléctrica

Fusible	mA	mA	mA	mA
----------------	----	----	----	----

Dimensiones

Largo x Alto x Fondo Peso	420 x 205 x 205 mm 8 kg
--	----------------------------

Otras características

	Fabricado en su totalidad con acero inoxidable. Posibilidad de montaje en pared o suelo. Temperatura de trabajo: -5°C / +45°C.
--	--

Aplicaciones

	Transportes públicos y privados, salas de espera, baños y aseos, cocinas, cámaras frigoríficas, contenedores, salones y comedores, spas, gimnasios, saunas, salas de reuniones, industrias, vehículos, hogares...
--	---

Fabricado en España



Fenómeno físico

El aire contiene oxígeno gaseoso formado por dos átomos de oxígeno O_2 que, al entrar en contacto con otro átomo de oxígeno O_1 , forman una molécula con 3 átomos de oxígeno, el ozono O_3 .

Este fenómeno se produce tras disociarse la molécula de oxígeno O_2 en dos átomos independientes O_1 .

Esta separación se produce al generar descargas de alto voltaje en el aire. Es esa descarga la que separa la molécula con 2 átomos de oxígeno en dos moléculas de 1 átomo cada una.





Funciones

Control por temporizador

Control por temporizador	Temporizar programable para la desconexión automática del equipo. Para volver a conectar equipo será necesario reiniciar el sistema a través del interruptor con un paso por OFF de al menos 10 segundos.
Ventiladores	Ventilador impulsión para la entrada de aire en el equipo con filtro antipolvo y ventilador de extracción con filtro antipolvo. El uso de los filtros favorece el funcionamiento del equipo al evitar la deposición de polvo en las celdas generadoras de ozono.
Portafusibles	El equipo está dotado de un sistema de protección contra sobrecargas a través de un fusible.
Conexión	La conexión a red del equipo se realiza a través de un cable de alimentación con toma de tierra.



Modo de operación y puesta en marcha

- Coloque el cañón de ozono en un lugar limpio y sin humedad.
- Asegúrese de que no exista ningún objeto obstruyendo el espacio alrededor de sus ventiladores asegurando así el flujo de aire idóneo.
- Sitúe el equipo en una posición elevada pero segura. Recuerde que el ozono es más denso que el aire por lo tanto es preferible que el punto de generación esté en una parte elevada de la estancia o habitáculo en el que se instale.
- Conecte el cable de alimentación de red a un enchufe con toma de tierra. Esto es muy importante, el equipo trabaja con alta tensión y debe estar conectado a la tierra de la instalación.
- Programe el temporizador.
- Asegúrese de que el lugar donde se instala el equipo está despejado y no se encuentra ninguna persona en su interior. Recuerde, una exposición prolongada puede causar problemas de salud.
- Asegúrese de mantener el lugar de instalación del equipo completamente cerrado evitando el flujo de aire de manera cómoda (por ejemplo, si lo instala en una habitación, no deje la ventana abierta, o la puerta).
- Conecte el conmutador en on y salga tranquilamente del lugar de instalación.



Recomendaciones

- Colocar un letrero en todos los accesos al lugar de instalación del equipo indicando que dentro se encuentra en funcionamiento un equipo generador de ozono. La exposición prolongada es nociva.
- No volver al lugar de instalación hasta después de haber transcurrido el tiempo programado de desinfección y haber esperado al menos 60 minutos.
- Asegurarse de que el equipo ha parado, poner el conmutador en off.



PRECAUCIÓN

Este equipo no es un aparato médico ni un juguete. Debe manipularse por personas adultas y con las medidas de seguridad mínimas.



**RIESGO
ELÉCTRICO**

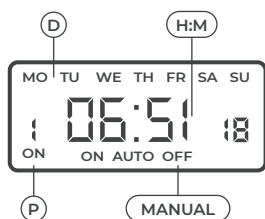
- No debe manipularse el equipo de forma extraña. No debe ser desensamblado. No debe accederse a su interior → riesgo eléctrico.
- No debe utilizarse en zonas exteriores ni en zonas húmedas.

Exposición

Modelo	BNX-3020			BNX-3025			BNX-3045		BNX-3070	
Capacidad máx.	20 g/h			25 g/h			45 g/h		70 g/h	
Estancias	30 m ²	60 m ²	100 m ²	60 m ²	100 m ²	120 m ²	200 m ²	300 m ²	200 m ²	300 m ²
Tiempo	15 min	30 min	45 min	25 min	40 min	50 min	35 min	50 min	25 min	40 min



Display Ozonizador



Establecer la hora

Paso	Tecla	Descripción
1	Pulsa	Entrar al modo programación.
2	Pulsa H+ / M+	Configurar Horas y Minutos.
3	Pulsa D+	Configurar el día.
4	Pulsa	Finalizar.


Modo Manual

Paso	Tecla	Descripción
1	Pulsa MANUAL	Entra en el modo de funcionamiento libre.



Modo de Programación

Posee 16 modos de programación

Paso	Tecla	Programación
1	Pulsa P	Establecer Encendido automático programa 1.
2	Pulsa H+ / M+	Configurar Horas y Minutos.
3	Pulsa D+	Seleccionar la misma configuración en diferentes días o configurar una para cada día.
4	Pulsa P	Establecer Apagado automático.
5	Pulsa H+ / M+	Configurar Horas y Minutos.
6	Pulsa D+	Seleccionar la misma configuración en diferentes días o configurar una para cada día.
7	Repetir pasos 2 - 6	Seleccionar programas 2 - 16.
8	Pulsa 	Finalizar.

Mantenimiento

- Su equipo de ozono requiere de la limpieza o sustitución de los filtros de los ventiladores.



Advertencias y soluciones

- La conexión del equipo de ozono debe tener toma de tierra.
- Este equipo no es juguete, evite que niños o personas sin el conocimiento necesarios accedan a él estando en funcionamiento o no. El ozono en altas concentraciones puede ser perjudicial.
- El equipo no puede ser utilizado en presencia de personas, animales o plantas.
- No coloque el equipo en zonas exteriores.
- No coloque el equipo en zonas muy húmedas.

Si el equipo no funciona:

- Reinicie el equipo. Desconéctelo de la red y vuelva a conectarlo.
- Compruebe si el fusible está fundido. En caso de estarlo sustítúyalo por otro del mismo calibre.