



# KORAL LINE K1500E

TYPE	Lavavajillas de capota
LINE	KORAL LINE
CESTA	500x600
SIZE	720x770x1435/1900h

La línea **KORAL** se distingue por su amplia gama de modelos adecuados para cada situación. El sistema de control mediante la tarjeta electrónica ofrece grandes posibilidades de personalización en función de sus necesidades, permitiendo regular con precisión cualquier parámetro y garantizando resultados de lavado óptimos.

La innovadora pantalla táctil UNIKO de vidrio templado hace que todas las operaciones, desde la elección del ciclo de lavado más adecuado hasta el control de su avance, sean sencillas e intuitivas y brinda la posibilidad de controlar siempre y con facilidad el estado del lavavajillas. La gran variedad de ciclos de lavado permite que el lavavajillas pueda personalizarse en función de todas sus necesidades. El autodiagnóstico constante permite reducir al mínimo las paradas de la máquina y advierte en tiempo real al técnico gracias al sistema de control Wi-Fi IKLOUD, que permite actuar de manera remota para modificar los parámetros del lavavajillas y resolver la situación en tiempo real.

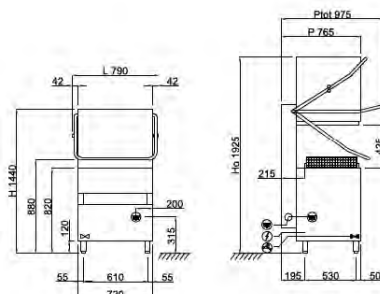
El lavavajillas de capota **K1500E** es capaz de lavar hasta 22 platos para pizza en un espacio muy reducido: solo 720 mm de anchura y con la misma profundidad que las tradicionales mesas de acero inoxidable de entrada/salida, con una productividad máxima de 60 cestas/hora (1320 platos/hora). Gracias a su eficiente bomba de lavado y a las hélices de lavado, es adecuado para lavar platos, objetos con dimensiones de hasta 500x600x410(h) mm, cestas de pan, fuentes GN 1/1 y fuentes de pastelería de 600x400. Los modelos de capota también están equipados con un soporte de cesta que se puede quitar con facilidad para facilitar la limpieza, y cuentan con un **tanque moldeado y redondeado con filtros integrales** para garantizar una descarga perfecta y una higiene absoluta. El sistema de puesta en marcha de ciclo «PUSH TO START» asegura menores desperdicios, ya que impide iniciar lavados en vacío.


El control electrónico permite gestionar varios parámetros para ofrecerle un nivel de personalización absoluta y el **autodiagnóstico** continuo permite **reducir al mínimo las paradas de la máquina** y le sugiere algunas operaciones de control. Al final del día, el **ciclo de autolimpieza** permite limpiar el tanque de lavado y vaciar el agua caliente del calentador, para evitar la formación de depósitos de cal en su interior. El **doble dosificador eléctrico peristáltico de detergente y abrillantador** instalado de serie garantiza el mejor resultado en cada ciclo de lavado con un gran ahorro gracias a la **dosificación precisa** gestionada por la tarjeta electrónica; en cambio, las **hélices de lavado y enjuague moldeadas** aseguran una gran fiabilidad y durabilidad. La función Termostop controla que el lavado y el enjuague empiecen exclusivamente después de alcanzar la temperatura deseada. La carrocería es totalmente de **acero AISI 304** y ha sido diseñada con todos los componentes en la parte frontal para permitir una **fácil asistencia** por parte del técnico. Lavavajillas robustos y fiables para afrontar de la mejor manera todos los momentos de la jornada.


CARACTERÍSTICAS	KORAL LINE K1500E
Dimensiones - (mm) L - P - H	720x770x1435/1900h
n.º cestas/hora - (+55°C)	Max 60
Ø máximo del plato	400mm
H máxima de la olla	395mm
LT cesta de pan	60 (H=400mm)
Fuentes	GN1/1 - 60x40
Resistencia del depósito - Capacidad del depósito	4,5kW - 37lt
Resistencia del calentador - Capacidad del calentador	5,4kW - 7,3lt
Potencia de la bomba	1,64kW / 2,2Hp
Potencia total / Corriente	7,04 kW / 16A
Tensión de la fuente de alimentación estándar	400V3N+T / 230V 50Hz
Alimentación de agua recomendada	+55°C
Dureza del agua recomendada	7÷10 °f
Consumo de agua por ciclo (con presión recomendada de 2 bar)	2,0lt
Dosificador regulable de detergente y abrillantador	ELECTRIC
<b>EQUIPO ESTÁNDAR</b>	
Cesta para bandejas de 10/12 compartimentos 500x600x100 mm	1
Cesta para vasos de 500x600x100 mm	1
Cesta para 22 platos 500x600x100 mm	1
Soporte para cubiertos de 8 compartimentos	1
Filtro integral cuba	2
<b>OPTIONAL</b>	
UNIKO pantalla táctil con sistema Wi-Fi e IKLOUD	●
Tensión de alimentación 230V/3+T	●
Bomba de presión instalada de 0,5 Hp	●
Bomba de descarga instalada de 40 W	●
Resistencia del calentador de 4,5 kW	●
Resistencia del calentador de 9 kW	●
Sistema de ósmosis inversa	-
Cesta para fuentes de 4 compartimentos de 500x500x200 mm de dimensión	●
Kit de 4 pies de acero inoxidable de 50/70 mm	-
Control remoto con display LCD	●


● ACCESORIO INSTALABLE , - ACCESORIO NO INSTALABLE

## K1500E



 400V3N+T 7,04kW  
L=1950 (5 POLES)

 G 3/4" M  
L=1200

 Ø25x30  
L=1550