

Español

18


Register and win!
www.kärcher.com/register-and-win





Antes del primer uso de su aparato, lea este manual original, actúe de acuerdo a sus indicaciones y guárdelo para un uso posterior o para otro propietario posterior.

Indicaciones de seguridad

⚠ PELIGRO

Peligro de lesiones por un aparato defectuoso. Comprobar el buen estado del aparato antes de comenzar a trabajar. Si el aparato no está en perfecto estado, no debe utilizarse.

No se debe efectuar ningún tipo de modificación en el aparato.

⚠ PELIGRO

Peligro de lesiones causados por el brazo giratorio. No tocar debajo del aparato con la limpiadora a presión en funcionamiento.

El brazo giratorio sigue girando después de apagar la limpiadora a alta presión durante un breve período. Antes de trabajar con el aparato, espere a que el brazo giratorio deje de girar.

Los chorros a alta presión pueden ser peligrosos si se usan indebidamente. No dirija el chorro hacia personas, animales o equipamiento eléctrico activo, ni apunte con él al propio aparato.

⚠ CUIDADO

Indicaciones de seguridad de la limpiadora a alta presión.

Uso previsto

El FR 30 sirve para limpiar suelos y paredes en combinación con una limpiadora a alta presión.

Presión máxima del agua 18 MPa (180 bares). Temperatura máxima del agua 60 °C.

Protección del medio ambiente



Los materiales de embalaje son reciclables. Por favor, no tire el embalaje a la basura doméstica; en vez de ello, entréguelo en los puntos oficiales de recogida para su reciclaje o recuperación.



Los aparatos viejos contienen materiales valiosos reciclables que deberían ser entregados para su aprovechamiento posterior. Por este motivo, entregue los aparatos usados en los puntos de recogida previstos para su reciclaje.

Indicaciones sobre ingredientes (REACH)

Encontrará información actual sobre los ingredientes en:

www.kaercher.com/REACH

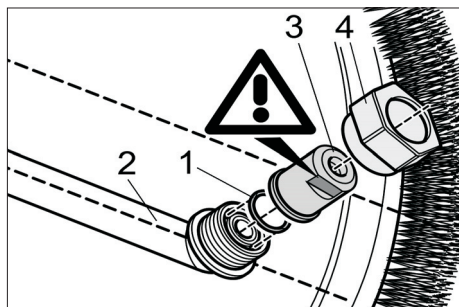
Paquetes de boquillas

Indicación:

Los paquetes de boquillas necesarios están adaptados a la limpiadora a alta presión y se tienen que pedir por separado.

Limpiadora a alta presión con cantidad de flujo:	Paquete de boquillas
400...450 l/h	2.641-457.0
450...500 l/h	2.640-482.0
500...650 l/h	2.640-401.0
650...850 l/h	2.639-187.0

Montar el paquete de boquillas

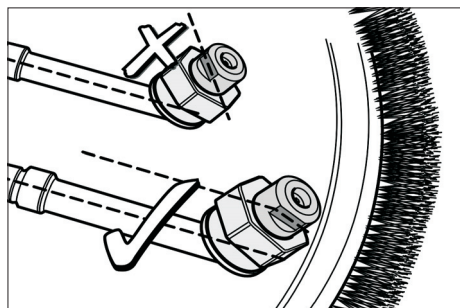


- 1 junta tórica
- 2 Brazo giratorio
- 3 boquilla
- 4 tuerca de racor

- Colocar la junta tórica en la ranura del brazo giratorio.
- Colocar la boquilla.
- Atornillar ligeramente la boquilla con la tuerca de racor.

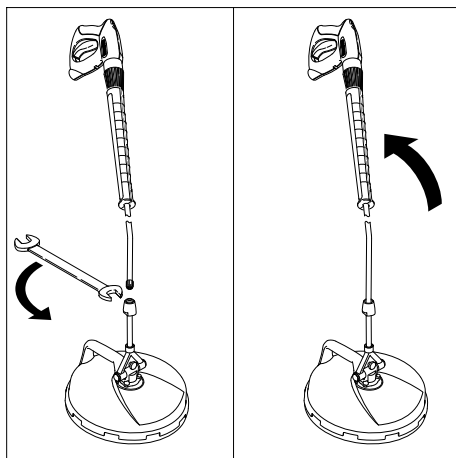
Indicación:

El chorro de salida tiene que estar colocado de forma paralela al brazo giratorio.



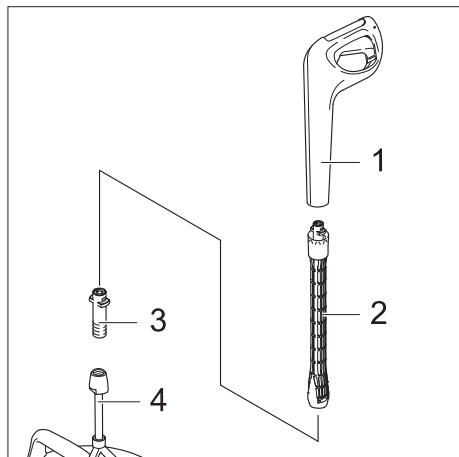
- Colocar la superficie de la llave (entre-caras 10) paralela al brazo giratorio.
- Apretar la tuerca de racor (entre-caras 22) con una llave.

limpieza de suelos



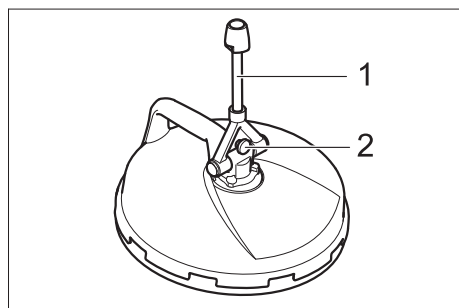
- Conectar la lanza dosificadora de la limpiadora a alta presión al FR 30 y apretar con una llave (entre-caras 24).
- Si se suspende la tarea gire hacia adelante la pistola pulverizadora manual con lanza dosificadora. El aparato se encontrará entonces en posición de estacionamiento.

Limpeza de suelos con la limpiadora a alta presión K6 o K7



- 1 Pistola pulverizadora con conexión de bayoneta.
 - 2 Prolongación de la lanza dosificadora 0,5 (Ref. 4.760-558.0 o prolongación de lanza dosificadora 0,9 hasta 1,7 m (Ref. 2.639-722.0)
 - 3 Adaptador (Ref 4.762-402.0)
 - 4 FR 30
- Unir las piezas como se indica arriba.

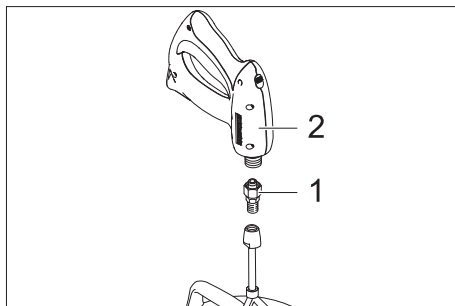
Limpeza de paredes



- 1 conexión
- 2 tornillo

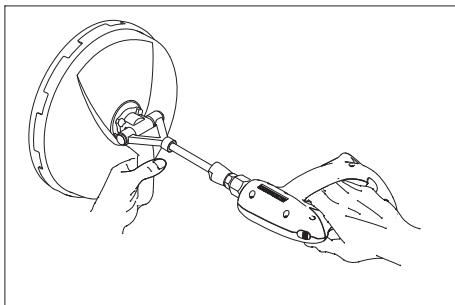
→ Coloque la conexión de manera vertical.

→ Gire y apriete los tornillos para fijar la articulación.



- 1 Adaptador suministrado
- 2 Pistola pulverizadora manual

→ Enroscar el adaptador en la conexión y apretar con una llave (entre caras 22).
 → Enroscar la pistola pulverizadora al adaptador, colocar y apretar con una llave (entre caras 27).



→ Para limpiar paredes, sujetar el aparato del mango.

Cuidado del aparato

→ Proteger el aparato de las heladas.
 → No deformar los cepillos al guardarlos.