

Cocina Serie 900 EV Cocinas con cámara de agua CHEF

Jemi Simply built to last
Professional Dishwashing and Cooking Equipment

Mod. T201 CHEF EV

Características

Dimensiones exteriores 400 x 900 x 850 mm.

Peso 93 Kg.

Consumo gas Hi (15°C 1013,25 mbar)

Gas natural H G20 Hi = 34.02 MJ / m³ 1,31

G.P.L. G30 / G31 Hi = 45.65MJ / kg 1,06

Quemadores 1 de ø 150 mm.

1 de ø 120 mm.

Potencia quemador ø 150 mm. 8,4 Kw. / 7.200 Kcal/h.

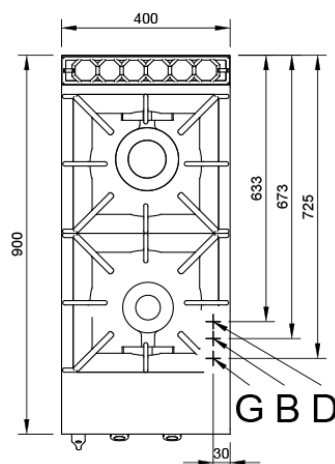
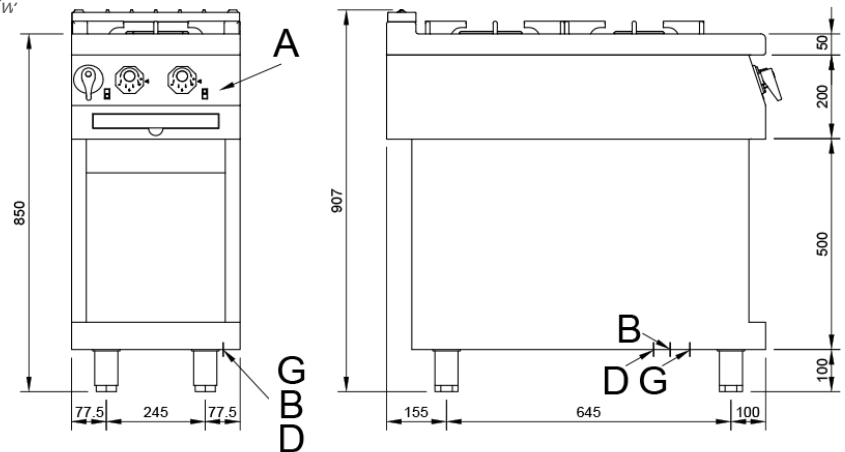
Potencia quemador ø 120 mm. 7,4 Kw. / 6.300 Kcal/h.

Entrada gas 3/4"

Entrada agua 1/2"

Desagüe 1"

Potencia calorífica nominal 15.70 Kw



Leyenda

A. Placa de características (frontal interior)

B. Entrada de agua 1/2"

D. Desagüe 1"

G. Entrada gas 3/4".

Potencia: 15,70 Kw.

13.500 Kcal/h.