

ALFA

APROVECHAMIENTO MÁXIMO DEL VOLUMEN DE HIELO

El diseño de las máquinas ALFA persigue un compromiso entre el volumen y la cantidad de piezas de hielo. El resultado es un cubito de líneas rectas que incrementa la productividad (más cubitos por cada ciclo) y optimiza el almacenamiento. Las máquinas Alfa consiguen, por eso, la mejor relación entre producción y coste.

El sistema de ducha elástica, patentado por ITV, evita los problemas de cal. Para el seguimiento de la producción, sendos termostatos ayudan a regular tanto el tiempo de producción como la cantidad de hielo almacenada.

El interruptor de limpieza permite que el agua circule sin necesidad de conectar el frío, lo que facilita la perfecta limpieza del sistema.

El modelo ALFA es bajo mostrador, y no pierde productividad cuando se encastra. La puerta, de acero inoxidable, cuenta con un sistema de amortiguación patentado por ITV.

El equipamiento estándar incluye: interruptor ON/OFF; conexión de entrada de agua; desagüe; pala para recoger el hielo; cable conexión Schuko; dos filtros mecánicos.

Las máquinas ALFA producen un hielo de formas rectilíneas y muy transparente, adecuado para los establecimientos que ofrecen calidad sin descuidar la cantidad.

APROVEITAMENTO MÁXIMO DO VOLUME DE GELO

O design das máquinas ALFA persegue uma aliança entre volume e quantidade de pedras de gelo. Como resultado, surge um cubo de linhas retas que aumenta a produtividade (mais cubos de gelo em cada ciclo) e que otimiza o armazenamento. As máquinas Alfa apresentam, portanto, a melhor relação produção/custo.

O sistema de duche elástico, patenteado pela ITV, evita os problemas de calcário. Para o seguimento da produção há termostatos que ajudam a regular quer o tempo de produção, quer a quantidade de gelo armazenado.

O botão de limpeza permite que a água circule sem ser necessário ligar o frio, o que facilita a perfeita limpeza do sistema.

O modelo ALFA é para ser instalado por baixo de um expositor, não perdendo produtividade ao ser encastrado. A porta, em aço inoxidável, conta com um sistema de amortecimento patenteado pela ITV.

O equipamento standard inclui: botão ON/OFF, ligação à rede de água e esgotos, pá para recolher o gelo, cabo de ligação Schuko e dois filtros mecânicos.

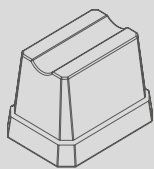
As máquinas ALFA produzem cubos retilíneos e muito transparentes, adequados para estabelecimentos que ofereçam qualidade sem descuidar a quantidade.





ALFA

NG30 | NG35 | NG45 | NG60 | NG80 | NG110 | NG150



ALFA
17/21cc



R290 ICE



ALFA NG30

405 x 515 x 744

CON PATAS COM PÉS +105/155mm.



R290 ICE



ALFA NG35

465 x 595 x 789

CON PATAS COM PÉS +105/155mm.



R290 ICE



ALFA NG45

465 x 595 x 789

CON PATAS COM PÉS +105/155mm.

DIMENSIONES (mm)
(LxPxA)



	AIRE AR	AGUA ÁGUA	AIRE AR	AGUA ÁGUA	AIRE AR	AGUA ÁGUA
	REF:16030U	REF:16031U	REF:16036U	REF:16037U	REF:16040U	REF:16041U
(1) PRODUCCIÓN 24H (1) PRODUÇÃO 24H	37 Kg.	35 Kg.	41 Kg.	40 Kg.	52 Kg.	50 Kg.
ALMACÉN ARMAZÉM	15 Kg. 882 cubitos cubos		20 Kg. 1176 cubitos cubos		20 Kg. 1176 cubitos cubos	
CICLO (CUBITOS) CICLO (CUBOS)	24		30		30	
COMPRESOR COMPRESSOR	1/3 CV		1/3 CV		1/2 CV	
(2) POT. MÁX. ABSORBIDA (1) POT. MÁX. ABSORVIDA	340 W / I	250 W / I	376 W / I	310 W / I	510 W / I	430 W / I
PESO NETO PESO LIQUIDO	41 Kg.		45 Kg.		45 Kg.	

(1) PRODUCCIÓN A 20°C TEMPERATURA AMBIENTE Y 15°C TEMPERATURA AGUA (2) MÁXIMA POTENCIA ABSORBIDA EN CONDICIONES DE TEMPERATURA AMBIENTE DE 43°C, SEGÚN NORMAS PARA LA CLASIFICACIÓN CLIMÁTICA CLASE T (TROPICALIZADA). EL CONSUMO DISMINUYE EN TEMPERATURAS AMBIENTE INFERIORES.



SISTEMA DE DUCHAS
SISTEMA DE CHUVEIRO



R290 ICE



ALFA NG60

535 x 595 x 789

CON PATAS COM PÉS +105/155mm.



ALFA NG80

715 x 595 x 939

CON PATAS COM PÉS +105/155mm.



ALFA NG110

715 x 700 x 1044

CON PATAS COM PÉS +105/155mm.



ALFA NG150

860 x 700 x 1044

CON PATAS COM PÉS +105/155mm.



AIRE AR	AGUA ÁGUA	AIRE AR	AGUA ÁGUA	AIRE AR	AGUA ÁGUA	AIRE AR	AGUA ÁGUA
REF:16050U	REF:16051U	REF: 16070	REF: 16071	REF: 16090	REF: 16091	REF: 16140	REF: 16141
63 Kg.	61 Kg.	77 Kg.	81 Kg.	112 Kg.	117 Kg.	157 Kg.	165 Kg.
25 Kg. 1471 cubitos cubos		35 Kg. 2059 cubitos cubos		60 Kg. 3529 cubitos cubos		75 Kg. 4412 cubitos cubos	
45		60		72		128	
1/2 CV		1/2 CV		7/8 CV		1 3/8 CV	
510 W / I	430 W / I	775 W / I		1150 W / I		1350 W / I	
56 Kg.		63 Kg.		95 Kg.		121 Kg.	

(1) PRODUÇÃO MÁXIMA A 20°C TEMPERATURA AMBIENTE E 15°C TEMPERATURA ÁGUA (2) POTÊNCIA ABSORVIDA EM CONDIÇÕES DE TEMPERATURA AMBIENTE DE 43°C, SEGUNDO NORMAS PARA A CLASSIFICAÇÃO CLIMÁTICA CLASSE T (TROPICALIZADA). O CONSUMO DIMINUI COM TEMPERATURAS AMBIENTE INFERIORES.