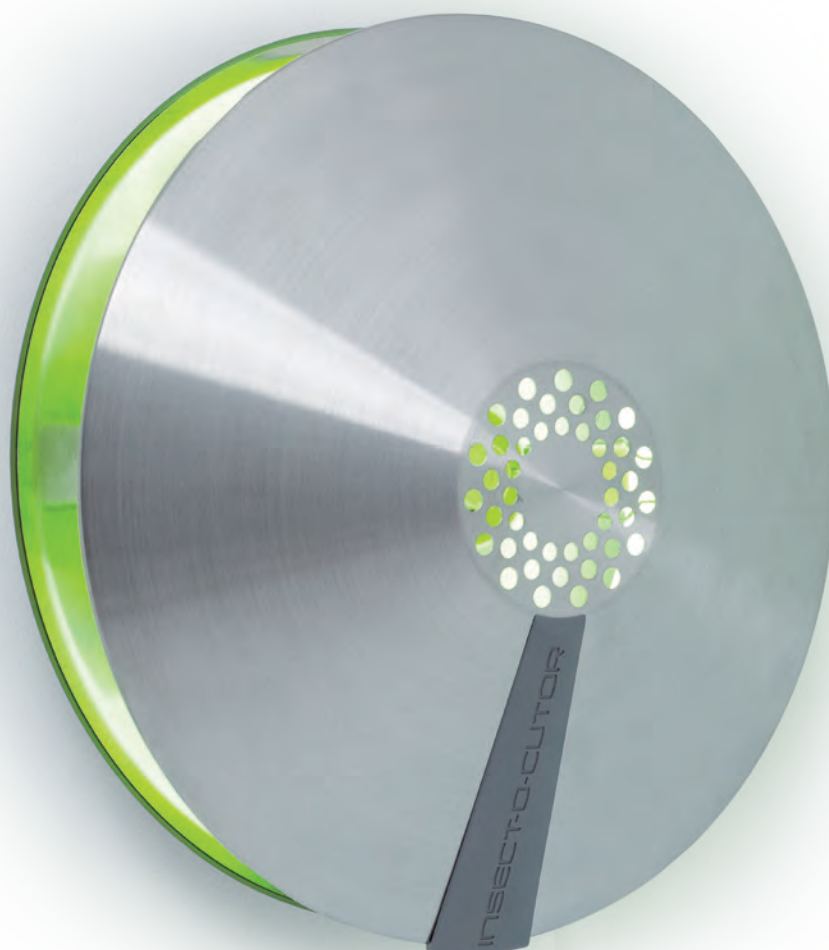


AURA™

HOSTELERÍA10.com
Las mejores marcas, ofertas y precios

Atractivo y moderno, Aura™ es un equipo decorativo, ultradiscreto diseñado para áreas expuestas al público. Idóneo para uso en cafés, restaurantes, bares y hoteles, Aura™ proporciona una solución estética, elegante y moderna a la vez que una máxima eficacia.

El diseño circular permite una salida de luz de 360 grados con tubos Synergetic® patentados de luz verde mientras la placa adhesiva permanece oculta al público manteniendo un área útil adhesiva del 100%.

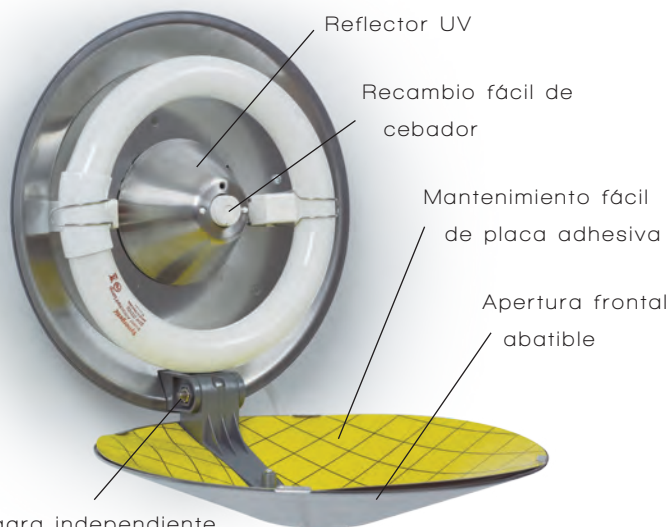


Escanea el código QR para
ver el video promocional del
Aura

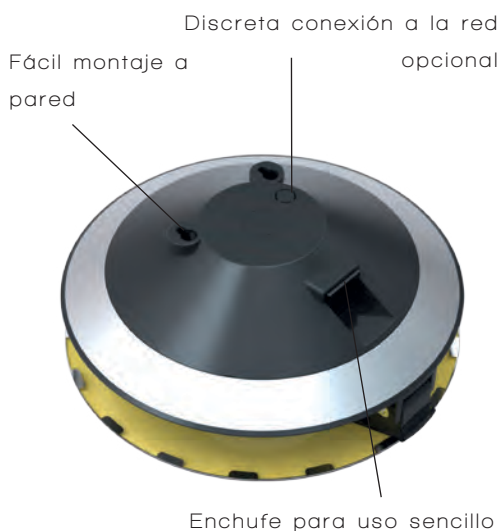


CARACTERÍSTICAS

- Diseño moderno, con forma elegante.
- Cubierta de acero inoxidable (mate)
- Bajo perfil gracias al diseño compacto
- Diseño ultra discreto gracias a la placa adhesiva oculta a la vista
- Utilización del 100% de la placa adhesiva, asegurando la máxima eficiencia.
- Conforme a la legislación en higiene ambiental, protege a usuarios de insectos voladores.
- Tecnología patentada de tubos UV Synergetic® con doble emisión de longitud de onda para un incremento de la captura.
- Mantenimiento fácil y rápido, sin herramientas.
- Rápida y sencilla conexión por cable o más discreta instalando directamente a un punto de luz
- Fabricado en Acero inoxidable y poli-carbonato resistente a UV.



Bisagra independiente de 90 grados



CÓDIGO	ZL051
DESCRIPCIÓN	Aura, 22 Vatios, acero inoxidable
DIMENSIONES (MM) Al x An x P	270 x 270 x 135
COBERTURA (M²)	40
TUBOS	1 x TGX22
PLACA ADHESIVA	1 x INL198
PESO (KG)	1.9

COBERTURA

40 m²

APLICACIÓN

Zonas Expuestas
Al Público

flypod®

El Flypod® dispone de características únicas para proporcionar una eficacia profesional con un mantenimiento mínimo, diseñado especialmente para un servicio sencillo y rápido. Cuenta con un sistema patentado que permite el cambio de placa adhesiva sin necesidad de manipulación.



CARACTERÍSTICAS

Sistema patentado que permite un cambio de la placa rápido e higiénico.

Diseñado en forma de cono retiene los insectos hasta que se queden atrapados en la placa adhesiva

La base accesible dispone de una apertura que facilita el acceso del insecto

Tubos UV de alta potencia

Diseñado para uso con placas Glupac® impregnadas con feromonas incorporando adhesivo resistente a la luz UV.

La cubierta fabricada de polipropileno permite una difusión perfecta de los rayos UVA a la vez que oculta los insectos atrapados.

Gracias al diseño discreto y atractivo, Flypod® puede ser colocado en áreas de exposición al público sin llamar la atención



CÓDIGO	ZF050
DESCRIPCIÓN	Flypod®, 18 Vatios
DIMENSIONES (MM) Al x An x P	310 x 200 x 170
COBERTURA (M²)	30
TUBOS	1 x TPX18
PLACA ADHESIVA	1 x INF252
PESO (KG)	1.5

COBERTURA

30 m²

APLICACIÓN

Uso Domestico +
Zonas Expuestas
Al Público



NECTAR™



Idóneo para zonas donde el espacio es limitado o donde se requiere máxima discreción.

Nectar™ es un aplique compacto, diseñado para lugares expuestos al público.

CÓDIGO

ZL055

DESCRIPCIÓN

Nectar, 15 Vatios, acero inoxidable

DIMENSIONES (MM) $A_l \times A_n \times P$

120 x 550 x 100

COBERTURA (M²)

30

TUBOS

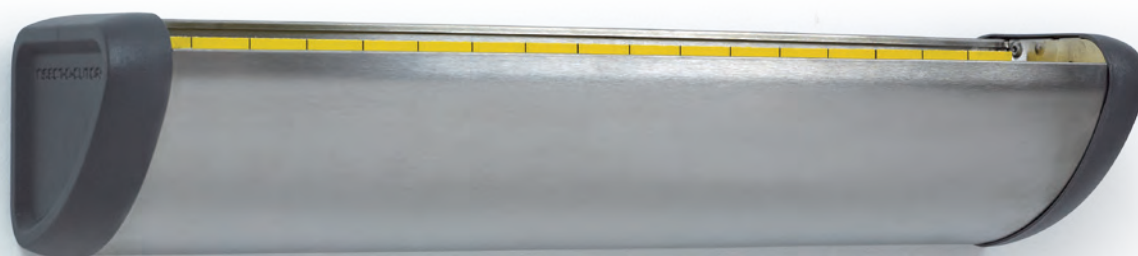
1 x TGX15-18S (15w, 18")

PLACA ADHESIVA

2 x INL170

PESO (KG)

1.9



COBERTURA

30 m²

APLICACIÓN

Zonas Expuestas
Al Público

Mire página 45 para información sobre el uso de Nectar™ para proteger comida en vitrinas expositoras.

SATALITE™

Satalite™

Desarrollado como una solución contemporánea y discreta en el control de plagas, el Satalite™ es idóneo para uso en hoteles, restaurantes, cafés y otras zonas expuestas al público.

La posición de la placa, equidistante del tubo, asegura un aprovechamiento máximo de la superficie de la misma. Disponible en 18 y 30W, el Satalite™ se puede colocar de forma horizontal o vertical a pared.

CÓDIGO

ZL020

DESCRIPCIÓN

Satalite 18 , 18 Vatios, aluminio

DIMENSIONES (MM) Al x An x P

300 x 317 x 135

COBERTURA (M²)

30

TUBOS

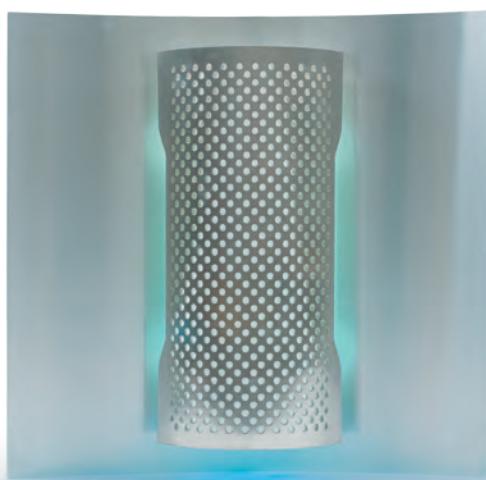
1 x TPX18 (18w, 18")

PLACA ADHESIVA

1 x INL147

PESO (KG)

2.0

**CÓDIGO**

ZL022

DESCRIPCIÓN

Satalite 30, 30 Vatios, aluminio

DIMENSIONES (MM) Al x An x P

540 x 317 x 135

COBERTURA (M²)

60

TUBOS

2 x TPX15-18 (30w, 18")

PLACA ADHESIVA

1 x INL161

PESO (KG)

4.0

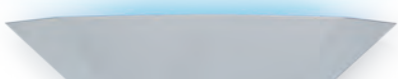


COBERTURA

30 – 60 m²

APLICACIÓN

Zonas Expuestas
Al Público

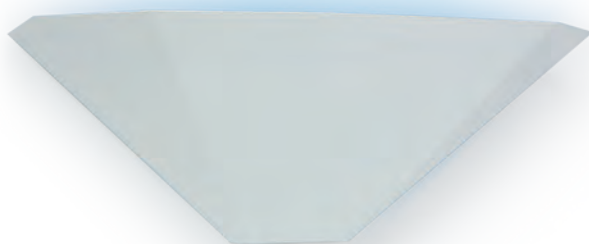


LURALITE CENTO™ + HYGENIE

Luralite™ + HYGENIE

LuraliteCento™

El compacto Luralite™ Cento, está diseñado para ser una solución discreta, cómoda y sencilla. La posición de la placa adhesiva Glupac® proporciona una amplia área de captura comparada con aparatos de diseño tradicional.



CÓDIGO
ZL011
DESCRIPCIÓN
Luralite Cento, 18 Vatios, blanco
DIMENSIONES (MM) Al x An x P
200 x 450 x 177
COBERTURA (M²)
25
TUBOS
1 x TPX18
PLACA ADHESIVA
1 x INL118
PESO (KG)
2.5

CÓDIGO
ZL013
DESCRIPCIÓN
Luralite Cento, 18 Vatios, plata
DIMENSIONES (MM) Al x An x P
200 x 450 x 177
COBERTURA (M²)
25
TUBOS
1 x TPX18
PLACA ADHESIVA
1 x INL118
PESO (KG)
2.5

HYGENIE

Discreto aplique, HyGenie está disponible en acero inoxidable y es ideal como alternativa a la parrilla eléctrica en recepciones y comedores de hotel. Silencioso y de fácil mantenimiento, el HyGenie lleva una placa adhesiva impregnada con feromonas resistente a luz UV.



CÓDIGO
M11
DESCRIPCIÓN
HyGenie, 11 Vatios, acero inoxidable
DIMENSIONES (MM) Al x An x P
150 x 300 x 100
COBERTURA (M²)
20
TUBOS
1 x TGX11
PLACA ADHESIVA
1 x 6170
PESO (KG)
1.5

COBERTURA
20 – 25 m²
APLICACIÓN
Zonas Expuestas
Al Público