

FICHA DE DATOS

FREIDORA AUTOMÁTICA DOBLE SIN HUMO TURBOFRIENDA9+9 III380

Máquina diseñada para conseguir una fritura de extraordinaria calidad, completamente sin humo e inodoro, con una alta rentabilidad, sin la necesidad de una cocina tradicional con extracción de humos o instalaciones adicionales. Puede freír productos tanto congelados como frescos, como patatas, croquetas, nuggets, precocinados, etc. Esta máquina ofrece una alta capacidad de producción, lo que la hace ideal para establecimientos de comida rápida, restaurantes de comida informal, bares de tapas, servicios de catering, centros comerciales, comida precocinada. Secciones en supermercados, gasolineras y más. La tecnología de punta utilizada, incluida una refrigeración por aire acelerada y sistema de filtración, lo diferencia de cualquier otro disponible en el mercado.



FDSH

ESPECIFICACIONES TÉCNICAS:

- Fabricado en acero inoxidable AISI304 satinado.
- Cesta basculante extraíble.
- Filtro de carbón activado extraíble, para sustituir cada año o cada 1000 ciclos.
- Filtro de aceite interno extraíble para fácil limpieza. Todas las piezas de la freidora son desmontables para su limpieza.
- Depósito de grasa con válvula de drenaje para vaciado y eliminación de residuos filtrados.
- Construido según normativa CE. Certificado de recirculación de aire sin grasas ni humos.
- Rango de temperatura de 80°C a 200°C.
- Resistencia al agua IP6.
- 5 programas personalizables de tiempo y temperatura.
- Indicadores de pantalla digital para limpieza y reemplazo de filtro/aceite.
- Sistema de autoenfriamiento con ciclo de enfriamiento de una hora después de la operación.
- Tanque basculante motorizado controlado por panel de control principal.
- Sistema de extinción de incendios opcional.
- Sistema de refrigeración a gas 134a, libre de CFC, con control automático de descongelación.
- Aislamiento térmico para eficiencia energética.
- Sistema ciclónico®

MODELO: TURBOFRY9+9

DIMENSIONES: LARGO/FONDO 1054mm. / ANCHO 856 mm. / ALTO 728 mm.

POTENCIA: 5000W+5000W.

TENSIÓN: 220 ó 380V.

CAPACIDAD ACEITE: 9+9

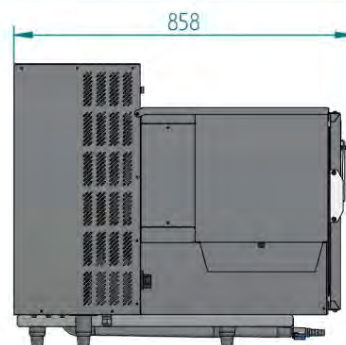
CARGA KG/CICLO: 2,2

KG/H PRODUCCIÓN: 50

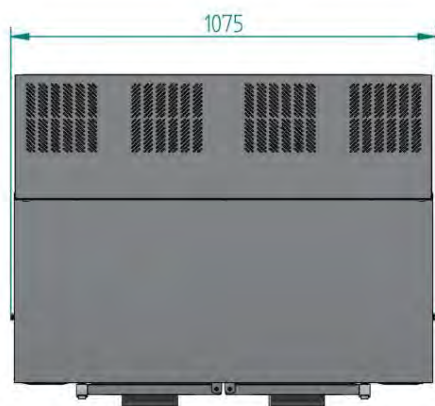
DIMENSIONES



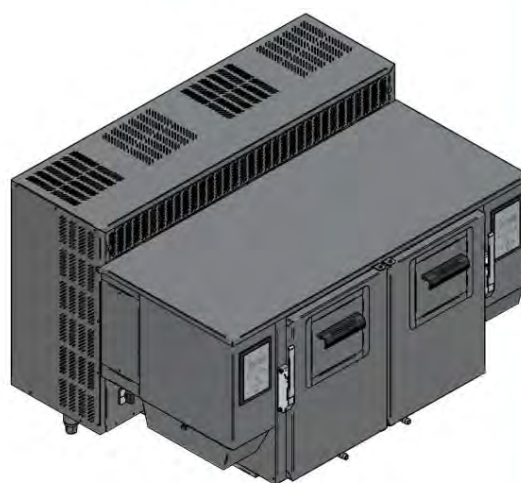
VISTA FRONTAL



VISTA LATERAL



VISTA PLANTA



VISTA ISOMÉTRICA

PESO APROXIMADO: 95 Kg.
CONEXIÓN ELÉCTRICA: 220 Ó 380V

La empresa se reserva el derecho de realizar modificaciones técnicas sin previo aviso.

www.inhospa.com

CONTROL DIGITAL DE DESESCARCHE AUTOMÁTICO.
FILTRO DE CARBONO REMANUFACTURABLE.