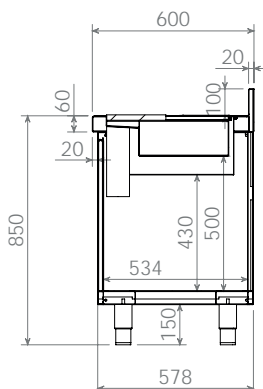


## MUEBLES MURALES COCTELEROS

- Encimera y estante base **reforzados** con omegas.
- **Frontal** de 60mm soldado en punto redondo, **peto** posterior soldado de 100mm con radio sanitario.
- **Cuba hielo** aislada, con separadores, fondo perforado y soporte para cubetas GN.
- **Cubeta** 270x450x150mm con mojacopas y polietileno de corte.
- **Aro** de desbarace en chapa.
- Cubeta GN 1/9 h.100 para utensilios **incluida**.
- **Patás** cilíndricas inoxidable 150mm regulables 60mm.

Para medidas o composiciones especiales, consultar.

**Accesorios y complementos páginas 146-147**  
**Grifería consultar páginas 50-51**



Ejemplo de composición.  
 Cubetas GN 6/1 y mochilas no incluidas.



**NUEVO MODELO**

## MUEBLES MURALES COCTELEROS 1 CUBA

DIM (mm)	CUBA HIELO (mm)	CAPACIDAD GN	CUBA DCHA.	PVP (€)	CUBA IZQ.
1200x600x850	630x410	4GN1/6 - 6GN1/9	IDN06112D	<b>1955</b>	IDN06112I
1600x600x850	950x410	6GN1/6 - 9GN1/9	IDN06116D	<b>2317</b>	IDN06116I

**NOVEDAD**

## MUEBLE MURAL COCTELERO 2 CUBAS

DIM (mm)	CUBA HIELO (mm)	CAPACIDAD GN	CUBA DOS LADOS
2000x600x850	950x410	6GN1/6 - 9GN1/9	IDN06120

