

Juegos de café y té Concorde

**OLYMPIA** Servicio de café o té en acero inoxidable acabado pulido. Asas resistentes al calor.



Código	Descripción
P964	340ml
K677	455ml
K678	570ml
K679	910ml
K680	1,4Ltr
K681	1,9Ltr



Código	Descripción
K745	450ml
K746	570ml
K747	900ml
K748	1,4Ltr
K749	1,9Ltr



Código	Descripción
J738	85ml
J732	140ml
J733	285ml
J734	590ml



Código	Descripción
J728	142ml
J729	285ml

Juegos de café y té Arabian

**OLYMPIA** Elegante colección con bajo abombado y vertedor de diseño tradicional. Acero inoxidable 18/8 acabado espejo. Asas resistentes al calor para una protección total durante su uso. Azucarero con tapa.



Código	Descripción	P
C458	400ml	1
M980	483ml	1
M981	682ml	2
M982	1Ltr	2
M983	1,4Ltr	2



Código	Descripción
M984	683ml
M985	1Ltr



Código	Descripción
M986	350ml



Código	Descripción
M987	Azucarero 350ml

Juegos de café y té Cosmos

**OLYMPIA** Servicio de café/té de actual diseño en acero inoxidable pulido. Vertedores anti-goteo y asas de tacto frío, con un útil soporte para el pulgar para hacer más cómodo el servicio. El azucarero incluye tapa.



Código	Descripción
J321	340ml



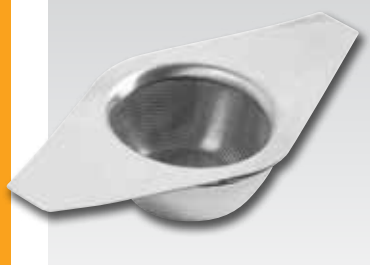
Código	Descripción
J325	145ml
J326	340ml



Código	Descripción	P
J327	227ml	1

Colador para té y soporte

Acero inoxidable.



Código	Descripción	P
K410	Colador para té	4

Lechera para cappuccino

Perfecta para preparar la leche para cappuccinos y chocolate caliente. Acero inoxidable 202 pulido.



Código	Descripción
DP126	680ml

Jarras de leche/agua

Acero inox. pulido con acabado espejo.



**OLYMPIA**

Código	Descripción
J316	370ml
J317	590ml
J318	910ml
J319	1,49 litros
J320	2,04 litros

Jarra de agua

Jarra para agua de atractivo diseño hecha de acero inoxidable, perfecta para presentación profesional. Dispensación controlada mediante el vertedor cubierto.



**OLYMPIA**

Código	Descripción
GG871	1.4Ltr

## Teteras Richmond

Teteras de moderno diseño y fabricadas en acero inoxidable de excelente calidad, que realzará su servicio al cliente.



**OLYMPIA**

Código	Descripción
GF234	500ml
GF235	1Ltr
GF236	1,75Ltr

## Tetera apilable

Tetera apilable de acero inoxidable con asas de tacto frío. Fácil de usar y limpiar.



**OLYMPIA**

Código	Descripción
GF993	500ml

## Tetera estilo oriental

Tetera de porcelana estilo oriental. Infusor incluido.



Infusor para té en hojas



Características  
GF189 Capacidad:  
850ml. Medidas (mm):  
180(A)x 140(L)x 120(Ø).

Código	Descripción
GF189	Negra

## Teteras Stump

Teteras de atractivo diseño apilables y aptas para lavavajillas. Porcelana sin plomo. Incluye filtro por lo que puede preparar té en bolsa o en hojas. Perfectas para pequeñas cafeterías y teterías.



**FORLIFE**

Código	Descripción
GF218	Negra 510ml
GF219	Roja 510ml

## Teteras de colores

Teteras de 510ml con filtro desmontable. Vendidas por unidades.



	Código	Descripción	Cant
1	GM594	Roja	1
2	GM593	Blanca	1
3	GM596	Carbón	1
4	GM595	Verde	1
5	CL116	Filtro	6

**OLYMPIA**

## Cafetera termo al vacío

Jarra termo al vacío para mantener bebidas frías o calientes durante horas. Cuerpo de acero inoxidable. Se recomienda lavar a mano. Debe mantenerse presionada la tapa al servir.



	Código	Descripción
6	GF574	1Ltr acero inoxidable
7	GF575	1Ltr negra
8	GF576	1Ltr blanca

**OLYMPIA**

## Caja de té

Caja de madera ligera con cuatro compartimentos y ventana de plástico para presentar distintos tipos de té. Ideal para buffets de desayuno. (Té no incluido).



**OLYMPIA**

Código	Descripción
GL089	Madera de hevea

## Caja de infusiones

Caja de madera ligera para presentar distintos tipos de té e infusiones. Ideal para buffets de desayuno. 150(A)x 160(An) x 285(F)mm.



**OLYMPIA**

Código	Descripción
GL090	Madera de hevea

# RESTAURANTE, BAR Y HOTEL / SERVICIO DE BEBIDAS

## Cafeteras de policarbonato

Policarbonato prácticamente irrompible que no se rompe ni astilla. Resistente a las manchas.



Código	Descripción
U067	3 tazas 350ml
U068	8 tazas 1000ml

## Cafeteras

Cafetera de diseño contemporáneo fabricada en acero inoxidable y vidrio.



**OLYMPIA**

Código	Descripción
GF230	350ml
GF231	800ml
GF233	1500ml

## Cafeteras de émbolo

Cafeteras modernas de acero inox. 18/10 altamente pulido con aislamiento de pared doble.



**OLYMPIA**

Código	Descripción
W836	3 tazas
W837	6 tazas

## Cafeteras de émbolo

Modernas cafeteras de acero inox. 18/10 altamente pulido con aislamiento de pared doble para mantener el café caliente durante más tiempo.



**OLYMPIA**

Código	Descripción
U072	3 tazas
U073	6 tazas

## Cafeteras



**OLYMPIA**

Atractivo diseño. Filtro rejilla de acero inoxidable de alta calidad con forma mejorada para una mejor circulación del agua. Filtro y recipiente desmontables para una sencilla limpieza. Tapa de acero inoxidable.



Jarras Recambio

### Cafeteras

Código	Descripción
K987	3 tazas 350ml
K988	6 tazas 800ml
K989	8 tazas 1Ltr
K890	12 tazas 1.5Ltr

### Jarras Recambio

Código	Descripción
K990	Repuesto 3 tazas
K984	Repuesto 6 tazas
K647	Repuesto 8 tazas
K737	Repuesto 12 tazas

## Especiero

Especiero en forma de jarra con asa y tapa de acero inoxidable perforada, para sal, pimienta, especias o cacao.



**OLYMPIA**

Código	Descripción	Cant
CL181	190ml	2

## Tazas de café endurecidas

Elegante taza Latte fabricada en vidrio endurecido. Apta para lavavasos.



**OLYMPIA**

Código	Descripción	Cant
GF929	Latte 285ml	12

## ESPECIAL CAFÉ

### Filtros de cafetera

Para la mayoría de las cafeteras de filtro. Diámetro 24,8cm totalmente abierto.



**BRAVILOR BONAMAT**

Código	Descripción
J511	Filtros de cafetera (1000)

### Quita-cal

Evita la acumulación de escamas, prolongando la vida de la máquina y mejorando la calidad del agua. 15 sobres de 50g.



Código	Descripción
J512	Decalcificador (50g)

### Cucharillas económicas

Se venden en cajas de 12. Acero inoxidable 18/0



Código	Descripción	Cant
E992	Cucharillas de té	12
GM449	Cucharillas 135mm	120

**OLYMPIA**

### Cubeta de vaciado

Contenedor GN 1/6 acero inoxidable con barra de vaciado de caucho. Tamaño (mm): 100(A) x 176(An) x 162(P)



Código
M212

### Cajón Knocking de acero inoxidable

Contenedor portátil resistente al óxido para arrojar cómodamente los restos de café acumulados en el brazo de la cafetera.

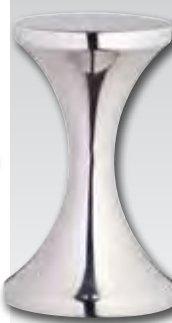


Características  
M210 Tamaño (mm): 90(A) x 255(An) x 410(P).

Código
M210

### Compactador de café

Compactador de café fabricado en acero inoxidable para conseguir un sabor más intenso. Para usar en máquinas de café expreso. Altura 95mm y dos cabezales de 52mm y 60mm de diámetro respectivamente.



Código	Descripción
DM958	95(a)mm

### Termómetro para bebidas calientes

Indica temperaturas entre -10°C y +110°C. Clip para la jarras de acero inox. y funda para la sonda. Sonda 125(largo) x 4(Ø).



Código	Descripción
CB887	Esfera 45mm