

**Coladores de 4 apoyos**

Ideal para utilizarlos en coctelerías. Fabricados en acero inoxidable con 2 elegantes acabados



Código	Descripción
DR590	Acero inoxidable   197mm
DR620	Titanio   197mm

**Colador Hawthorne**

Colador de acero inoxidable con soportes



Código	Descripción
CY054	2 apoyos

**Exprimidor de limones**

Acero inoxidable



Código	Descripción
DN991	155(L)mm

**Exprimidor de madera**

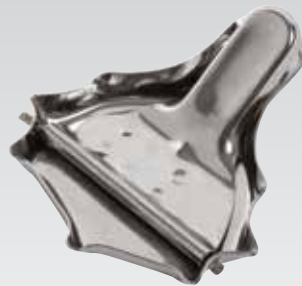
Exprimidor para cítricos realizado en madera de haya. Lavado a mano exclusivamente.



Código	Descripción
GM210	

**Exprimidor para limones**

35 x 85 x 70mm.



Código	Descripción
P329	Acero inox

**Exprimidor**

Tamaño (mm): 95(Ø) x 80(alto).



Código	Descripción
K602	Exprimidor

**Bandeja para cambio**



**OLYMPIA**

Código	Descripción
CM759	150 x 120mm

**Bandeja para cambio**

Bandeja de ABS negro con la inscripción "Thank You"



Código	Descripción
DL158	190 x 110mm

**Bandeja para cambio**

Acero inoxidable



Código	Descripción
CJ988	140(Ø)mm

**Sujetacuentas**

Altura:150mm.



Código	Descripción
C568	

**Bandejas de condimentos**

Versátiles bandejas para almacenaje y dispensación de condimentos, trozos de fruta, palillos, canillitos, sobres, etc en varios tamaños. Bloques de hielo opcionales para mantener el contenido más fresco.



Código	Descripción
1 DM112	Bandeja 4 compartimentos
2 DM113	Bandeja 5 compartimentos
3 DM114	Bloque hielo

Características
DM112 Medidas (mm): 155(Al) x 51(An) x 155(L). Peso 1,59kg.
DM113 Medidas (mm): 155(Al) x 585(An) x 155(L). Peso 1,81kg.
DM114 Medidas (mm): 140(Al) x 230(An) x 165(L). Peso 2kg.



COMPLEMENTOS DE MESA

RESTAURANTE, BAR Y HOTEL

MOBILIARIO

UN SOLO USO Y LIMPIEZA

VESTUARIO Y CALZADO

COCINA

MOBILIARIO PARA COCINA Y TRANSPORTE

EQUIPAMIENTO Y MAQUINARIA

REFRIGERACIÓN Y CONGELACIÓN