



## Mesa inox profesional plegable con entrepañó

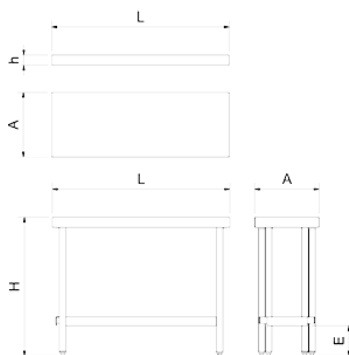
PN: 075804

### Dimensiones posibles

Código	Largo (mm)	Anchura (mm)	Altura (mm)	Profundidad - Altura interior h (mm)	Dimensión E (mm)	Resistencia de carga (kg)	Peso (kg)
075804	1100	400	860	63	187	75	16,00
075806	1300	400	860	63	187	50	18,00
075808	1100	500	860	63	187	65	17,00
075810	1300	500	860	63	187	45	19,00

### Imágenes





### Descripción General

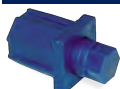
Fabricada completamente en acero inoxidable. Encimera con espesor 1,5 mm, insonorizada y reforzada. Patas cuadradas de 40x40 mm. Las patas posteriores están desplazadas para adaptarse a la curva sanitaria del suelo. Tacos regulables con un recorrido de 30 mm. Si quiere entrepaño (estante inferior), el espesor es de 0,8 mm, reforzado Estructura enteramente soldada y resistente. Montaje no necesario. Concebidas para una utilización profesional. Una mesa inox tiene como función ser el soporte para un trabajo. El sistema de fabricación Fricosmos nos evita el montaje y los movimientos molestos durante su uso que aparecen en sistemas desmontables. No usamos madera para reforzar nuestras mesas, siempre se refuerzan con acero inoxidable ya que la madera no es apropiada para el uso alimentario.

### Videos

[Mesa inox profesional plegable con entrepaño](#)

### Imagen

### Piezas de Repuesto



PN: 409851

[Taco regulable](#)

### Imagen

### Accesorios



PN: 041050

[Portacuchillos portátil inox](#)



PN: 074434

[Hacer agujero de desbarasado a mesa](#)