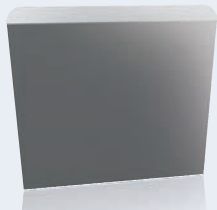


Ref. 061414



1x



1x 060606



1x 080418



1x 460219



1x 461004



1x 461212



1x 460404



1x 461604



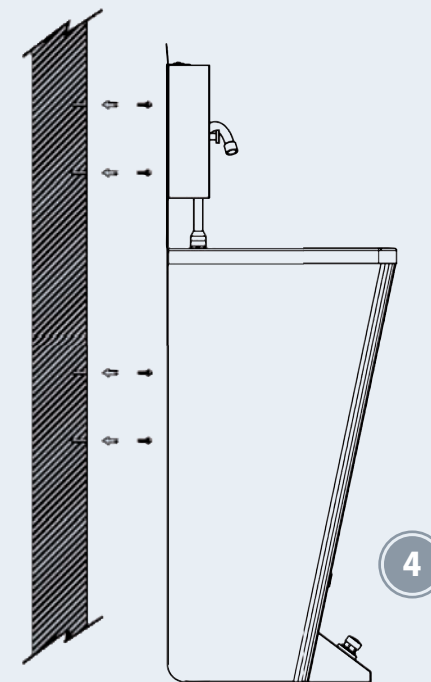
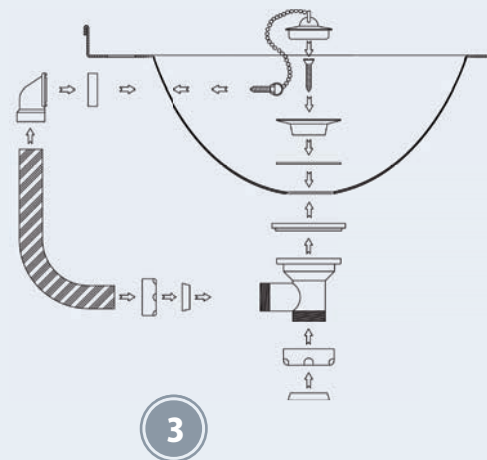
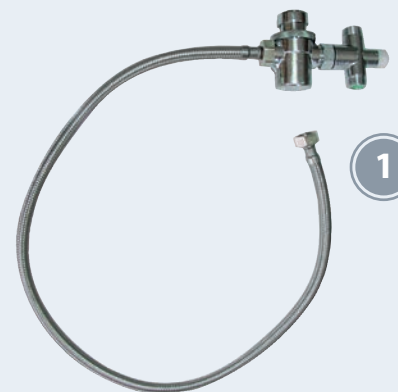
1x 454202



6x 409822



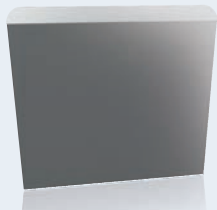
6x 421038



Ref. 061414



1x



1x 060606



1x 080418



1x 460219



1x 461004



1x 461212



1x 460404



1x 461604



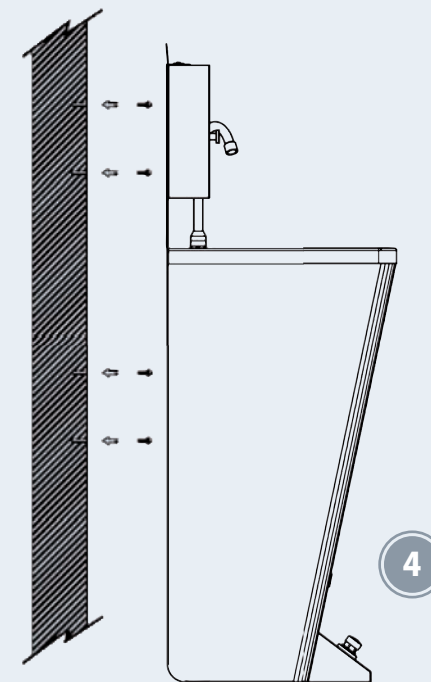
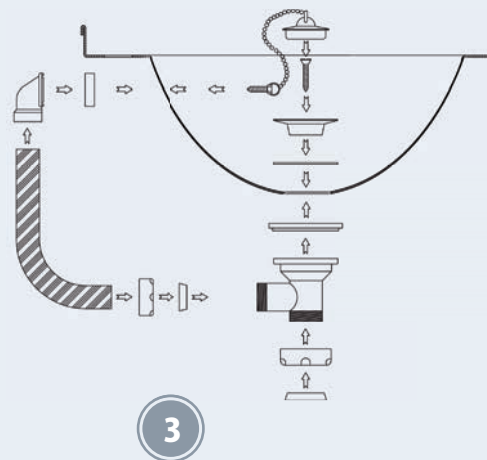
1x 454202



6x 409822



6x 421038



Lavamanos integral registrable

un pulsador

Ref. 061414

Contenido

- Envoltente para lavamanos integral registrable.
- 060606 - Peto postizo para acoplar a lavamanos integral.
- 080418 - Dispensador de 1 caja de guantes, tissues o toallas.
- 460219 - Dosificador de jabón inoxidable 800 ml.
- 461004 - Caño giratorio 160x180x1/2" (rosca de 50mm).
- 461212 - Latiguillo flexible de malla de acero inoxidable H-H 1/2" 900mm.
- 460404 - Pulsador temporizado M-M de 1/2".
- 461604 - Mezclador antiretorno M-H-M de 1/2".
- 454202 - Válvula 2 1/2" con rebosadero para fregadero de 500mm.
- 409822 - Taco de plástico nylon Fisher 6x30mm.
- 421038 - Tornillo rosca chapa 22x4,8 mm. DIN 7981 A2.

Montaje



Verifique el contenido.

Evite la suciedad en tuberías y el entorno antes de instalar.

Si la instalación de fontanería es nueva, dejar correr el agua.

Es aconsejable emplear guantes anticorte para las operaciones de montaje.

Utilice teflón para sellar las conexiones.

Extraiga la puerta frontal y quite los plásticos de puerta y lavamanos.

Conecte la salida del mezclador antirretorno a la entrada del pulsador. (ver flecha en parte inferior del pulsador) · Fig. 1

Conecte el latiguillo de agua mezclada que se acompaña a la salida del pulsador (ver punta de la flecha del pulsador verificando sentido de entrada) · Fig. 1

Introduzca el caño por el orificio superior del mueble y fíjelo con las tuercas que se acompañan · Fig. 2

Conecte las tomas de agua (no incluidos) al mezclador antirretorno.

Introduzca el pulsador en el orificio por la parte interior del mueble y fíjelo con su tuerca por la parte exterior.

Conecte el extremo libre del latiguillo de agua mezclada a la toma del caño.

Monte la válvula de desagüe · Fig. 3

Fije el lavamanos en la pared · Fig. 4

Ya puede conectar las tomas de agua y desagüe al lavamanos.

Regule la temperatura deseada girando la corona del mezclador antiretorno.

Inserte el Peto por la parte superior de la pestaña de la cubeta, deslícelo por sus guías y fíjelo con los tornillos habiendo colocado previamente los tacos a la pared.

Fije los complementos a la pared sobre el Peto con sus tornillos correspondientes.

Coloque la bolsa de basura en la papelera de la puerta deslizando ésta hacia arriba y posteriormente hacia usted y sujete la bolsa con la goma.

Manejo

Para abrir el agua mantenga presionado el pulsador con el pie.

Para cortar el suministro suelte el pulsador.

La temperatura puede regularse mediante el mando del mezclador antiretorno.

Para abrir la papelera empuje su trampilla con la mano.

Mantenimiento

- Use sólo agua y jabón neutro en la limpieza.
- Frote con un paño suave.
- Enjuague con abundante agua.
- Seque con un paño suave.
- No emplee ácidos o detergentes agresivos, ni raspe con estropajos, espátulas, cuchillas u objetos cortantes o punzantes.



Seguridad

No se han observado riesgos.

Repuestos disponibles

- 060606 - Peto postizo para acoplar a lavamanos integral.
- 080418 - Dispensador de 1 caja de guantes, tissues o toallas.
- 460219 - Dosificador de jabón inoxidable 800 ml.
- 461004 - Caño giratorio 160x180x1/2" (rosca de 50mm).
- 461212 - Latiguillo flexible de malla de acero inoxidable H-H 1/2" 900mm.
- 460404 - Pulsador temporizado M-M de 1/2".
- 461604 - Mezclador antiretorno M-H-M de 1/2".
- 454202 - Válvula 2 1/2" con rebosadero para fregadero de 500mm.

Todas las medidas están expresadas en milímetros.



Queda prohibida la reproducción total o parcial de este documento sin la autorización expresa y escrita de FRICOSMOS, S.A.
La información contenida en este documento podrá ser modificada o anulada sin que ello obligue a FRICOSMOS, S.A. a notificarlo con anterioridad.

The partial or total reproduction of this document is strictly prohibited without the specific written authorization of FRICOSMOS, S.A. The information contained in this document may be modified or cancelled without any obligation from FRICOSMOS, S.A. to notify it previously.

La reproducción total o parcial de este documento est totalmente interdite sans l'autorisation expresse et écrite de FRICOSMOS, S.A. L'information contenue dans ce document pourra être modifiée ou annulée sans obligation de notification préalable de la part de FRICOSMOS, S.A.

Está prohibida a reprodução total o parcial deste documento sem a autorização expressa e escrita da FRICOSMOS, S.A. A informação incluída neste documento poderá ser modificada ou anulada, não estando a FRICOSMOS, S.A. obrigada a notificar, com antecedência, essas alterações.

Απαγορεύεται η πλήρης ή μερική αναστύπωση του παρόντος εγγράφου δίχως προηγούμενη γραπτή ή προφορική άδεια της εταιρείας FRICOSMOS, S.A. Οι πληροφορίες που περιλαμβάνονται στο παρόν έγγραφο μπορούν να τροποποιηθούν ή να ακυρωθούν και δεν είναι υποχρεωτικό να κοινοποιούνται νωρίτερα από την FRICOSMOS, S.A.

E' proibita la riproduzione totale o parziale di questo documento senza l'autorizzazione espresse e scritta della FRICOSMOS, S.A. L'informazione contenuta in questo documento potrà essere modificata o cancellata senza che ciò obblighi la FRICOSMOS, S.A. lo notifichi con anticipo.

Lavamanos integral registrable electrónico

Integral washbasin for feeder plug electronic

Lave-mains intégral contrôlable électronique

Lavatório integral controlável electrónico

Νιπτήρας επιδαπέδιος ναπόσπαστος ηλεκτρονικό

Lavamani integrale registrevole elettronico



FRICOSMOS, S.A.
Polígono Industrial nº1, Calle C, nº 16 y 18
28938 Móstoles (Madrid) - España

Tel. (+34) 902 304 420
Fax (+34) 902 636 683

www.fricosmos.com

info@fricosmos.com

Skype user: fricosmos

Ed. 3 01/02/09

Ref. 061418



AENOR



Empresa Registrada

FR-0332/2002



Ref. 061418



1x



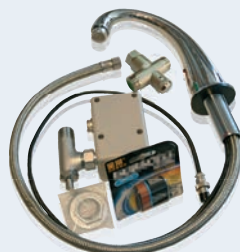
1x 060606



1x 080418



1x 460219



1x 060804



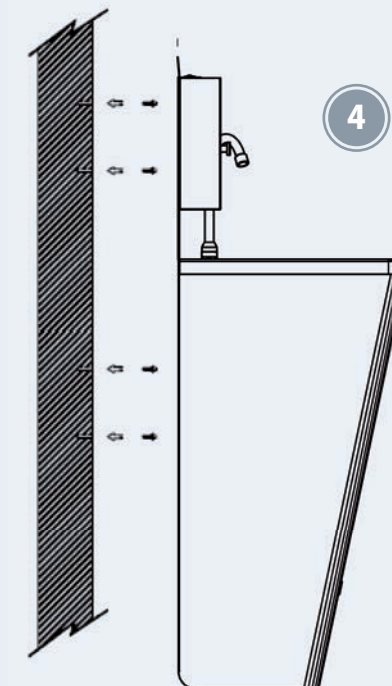
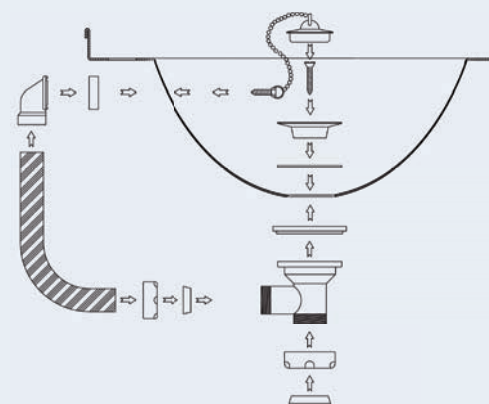
1x 454202



6x 409822



6x 421038



Lavamanos integral registrable

electrónico

Ref. 061418

Contenido

- Envolvente para lavamanos integral registrable.
- 060606 - Peto postizo para acoplar a lavamanos integral.
- 080418 - Dispensador de 1 caja de guantes, tissues o toallas.
- 460219 - Dosificador de jabón inoxidable 800 ml.
- 060804 - Kit electrónico para lavamanos y fregaderos.
- 454202 - Válvula 2 ½" con rebosadero para fregadero de 500mm.
- 409822 - Taco de plástico nylon Fisher 6x30mm.
- 421038 - Tornillo rosca chapa 22x4,8 mm. DIN 7981 A2.

Montaje



Verifique el contenido.

Evite la suciedad en tuberías y el entorno antes de instalar.

Si la instalación de fontanería es nueva, dejar correr el agua.

Es aconsejable emplear guantes anticorte para las operaciones de montaje.

Utilice teflón para sellar las conexiones.

Extraiga la puerta frontal y quite los plásticos de puerta y lavamanos.

Introduzca el caño por el orificio superior del mueble y fíjelo con las tuercas que se acompañan · Fig. 2

Abra la caja de maniobra e instale la pila suministrada.

Conecte la salida del mezclador antiretorno a la entrada del codo de suministro · Fig. 1

Conecte la salida del codo de suministro a la entrada de la caja de maniobra · Fig. 1

Conecte el cable de ordenes del caño a la caja de maniobra · Fig. 1

Conecte el latiguillo a la caja de maniobra · Fig. 1

Fije a la pared la caja de maniobra en posición vertical con el latiguillo hacia abajo · Fig. 1

Monte la válvula de desagüe · Fig. 3

Fije el lavamanos en la pared · Fig. 4

Ya puede conectar las tomas de agua y desagüe al lavamanos.

Regule la temperatura deseada girando la corona del mezclador antiretorno.

Inserte el Peto por la parte superior de la pestaña de la cubeta, deslícelo por sus guías y fíjelo con los tornillos habiendo colocado previamente los tacos a la pared.

Fije los complementos a la pared sobre el Peto con sus tornillos correspondientes.

Coloque la bolsa de basura en la papelera de la puerta deslizando ésta hacia arriba y posteriormente hacia usted y sujete la bolsa con la goma.

Manejo

Para abrir el agua acerque las manos al sensor del caño.

Para cortar el suministro retire las manos.

La temperatura puede regularse mediante el mando del mezclador antiretorno.

Para abrir la papelera empuje su trampilla con la mano.

Mantenimiento

- Use sólo agua y jabón neutro en la limpieza.
- Frote con un paño suave.
- Enjuague con abundante agua.
- Seque con un paño suave.
- No emplee ácidos o detergentes agresivos, ni raspe con estropajos, espátulas, cuchillas u objetos cortantes o punzantes.
- Cambie la pila cada 2-3 años dependiendo del uso.



Seguridad

Si el sensor está activado durante 1 minuto el suministro de agua será automáticamente cortado para su seguridad.

No se han observado otros riesgos.

Repuestos disponibles

- 060606 - Peto postizo para acoplar a lavamanos integral.
- 080418 - Dispensador de 1 caja de guantes, tissues o toallas.
- 460219 - Dosificador de jabón inoxidable 800 ml.
- 060804 - Kit electrónico para lavamanos y fregaderos.
- 461604 - Mezclador antiretorno M-H-M de 1/2".
- 454202 - Válvula 2 ½" con rebosadero para fregadero de 500mm.
- 460822 - Sensor de kit electrónico a pilas.
- 460820 - Caja de maniobra de kit electrónico a pilas.
- 460824 - Batería de repuesto para Kit a pila.

Todas las medidas están expresadas en milímetros.