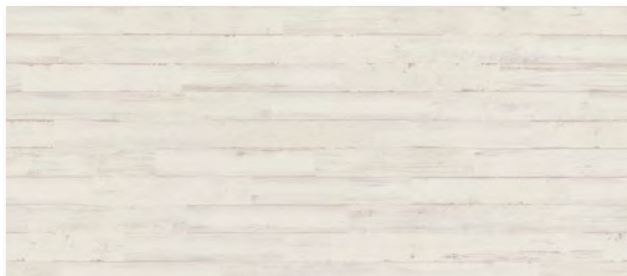


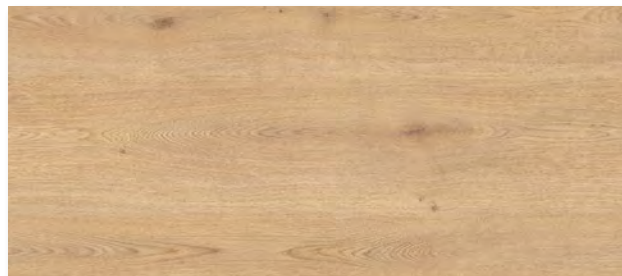
Tableros para interior. Melamina

Tabletops for indoor use. Melamine

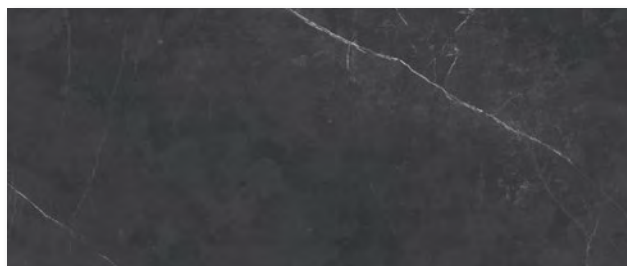
Nuestros tableros de melamina combinan funcionalidad, diseño y resistencia, ideales para mesas en interiores de hostelería y espacios contract. Su superficie de fácil mantenimiento y amplia variedad de colores y acabados permite crear ambientes armoniosos y coherentes, adaptándose a cualquier estilo decorativo.



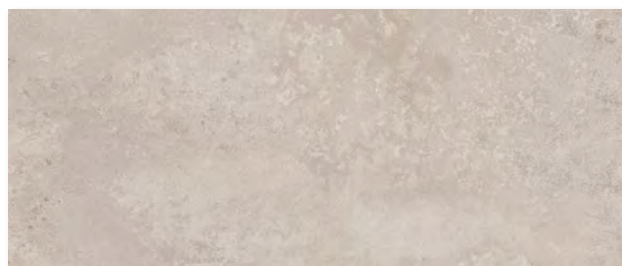
ROBLE FINLANDÉS
FINNISH OAK



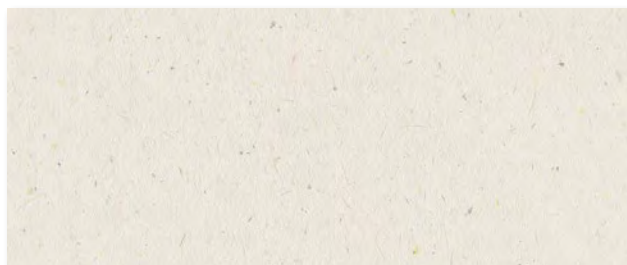
ROBLE RÚSTICO
RUSTIK OAK



MÁRMOL NEGRO
BLACK MARBLE



CEMENTO RÚSTICO
RUSTIC CONCRETE



BAHAMAS
BAHAMAS



NOGAL RÚSTICO
RUSTIK WALNUT

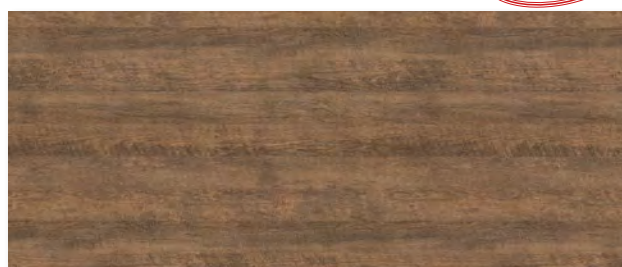


ROBLE DANÉS
DANISH OAK



ROBLE VERMONT
VERMONT OAK

Hasta
finalizar existencias



PINO DAKOTA
DAKOTA PINE

Hasta
finalizar existencias



ROBLE NATUR
NATUR OAK

Hasta
finalizar existencias



PINO ISLANDÉS
ICELANDIC PINE

Hasta
finalizar existencias

Tableros para interior. Madera de haya

Tabletops for indoor use. Beech wooden



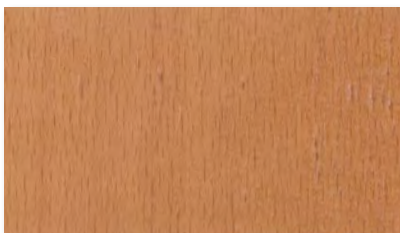
BARNIZADO GRIS CENIZA
GREY ASH VARNISH



BARNIZADO NATURAL
NATURAL VARNISH



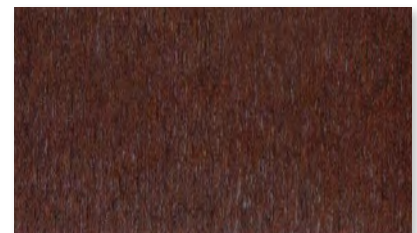
LACADO BURDEOS
WINE RED LACQUERED



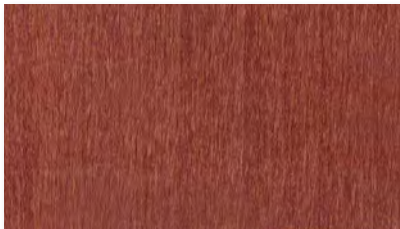
BARNIZADO MIEL
HONEY VARNISH



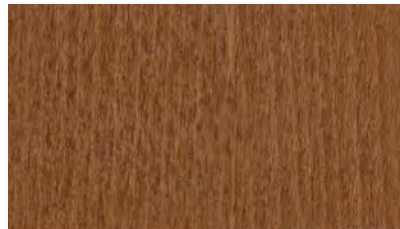
BARNIZADO ROBLE ENVEJECIDO
AGED OAK VARNISH



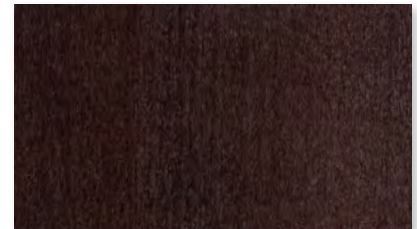
BARNIZADO NOGAL
WALNUT VARNISH



BARNIZADO CEREZO
CHERRY VARNISH



BARNIZADO ROBLE NATURAL
NATURAL OAK VARNISH



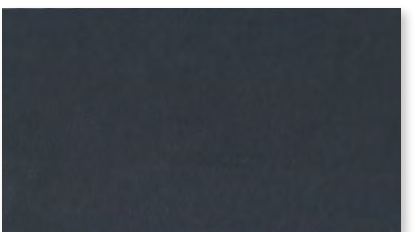
BARNIZADO WENGUÉ
WENGE VARNISH



LACADO BLANCO
WHITE LACQUERED



LACADO NEGRO
BLACK LACQUERED



LACADO GRIS AZURA
AZURA GREY LACQUERED

* Los barnizados y lacados, dependiendo de la madera usada o la presión empleada en el proceso de su tinte, pueden dar lugar a que los colores sean algo más oscuros o claros que los mostrados en este catálogo.

* The varnishes and lacquers, depending on the wooden or the pressure used during the paint process, can cause minimum differences, lighter or darker, in the colours showed in this catalogue.