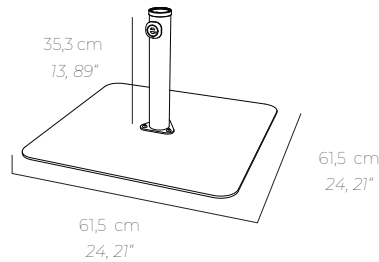


LOOP



Base pole: Ø60-2,36"

ES

Base cuadrada de chapa de hierro con tratamiento antióxido de . Cantos redondeados. Tubo de hierro Ø60-2,36" con tratamiento antióxido (cataforesis) y lacado en horno con pintura epoxi con aditivos de protección UV. Con rosca de apriete y lengüeta que evita los rayazos del mástil. Tornillería de acero cincado. Producto para uso público y doméstico. Utilizar sobre superficies estables y planas.

PO

Base quadrada em chapa de ferro antiferrugem. 18kg-39,68lb. Cantos arredondados. Tubo de ferro Ø60-2,36" com tratamento anti-ferrugem (cataforese) e lacado no forno com tinta epoxy com aditivos de proteção UV. Com rosca de fixação e lingueta para evitar riscos no mastro. Parafusos em aço zincado. Produto para uso público e doméstico. Para ser utilizado em superfícies estáveis e planas.

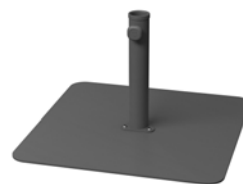
EN

Square base of iron sheet with anti-rust treatment. 18kg-39,68lb. Rounded edges. Iron tube Ø60-2,36" with anti-rust treatment (cataphoresis) and oven lacquered with epoxy paint with UV protection additives. With clamping thread and tongue to prevent scratches on the mast. Zinc plated steel screws. Product for public and domestic use. To be used on stable and flat surfaces.

FR

Base carrée en tôle d'acier anti-rouille. 18kg-39,68lb. Bords arrondis. Tube en fer Ø60-2,36" avec traitement anti-rouille (cataphorèse) et laquage au four avec peinture époxy avec additifs de protection UV. Avec filetage de serrage et languette pour éviter les rayures sur le mât. Vis en acier zingué. Produit à usage public et domestique. A utiliser sur des surfaces stables et planes.

COLOR / COR / COLOUR / COULEUR



White

Taupe

Anthracite

Rust