

Mod. Arrezo

Ref. 113009



Composición

65% Poliéster 35% Algodón
195 gr/m²

Tejido

Sarga SOLITEC

Características de la prenda

Chaqueta 10 botones unisex
Manga larga
Cuello Mao
Bolsillo en pecho

Tallas disponibles

De la XS a la 4XL

Colores disponibles



00

Instrucciones de lavado

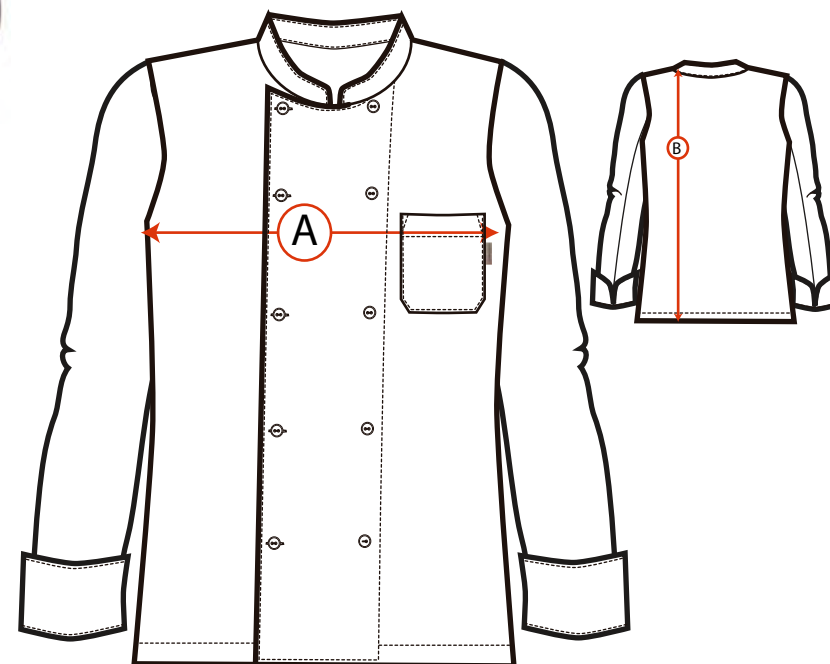


Tabla de medidas

113009	XS	S	M	L	XL	2XL	3XL	4XL
A	49	52	55	58	62	66	70	74
B	72	73	74	74	77	79	81	83

Medidas en centímetros. Tolerancia: A +/- 10mm, B +/- 10mm.



ADVERSA, S.L.

CIF: B13514013 TLF: 926 26 01 71

C/Harineros 95, Pol. Ind. Sepes,
13250 Daimiel (Ciudad real)

Especificaciones técnicas

MATERIA PRIMA COMPOSICIÓN	UNE 41.110	SOLITEC POLYCOTTON 65% Poliéster 35% Algodón 65% Poliéster 35% Algodón 65% Poliéster 35% Algodón
URDIMBRE TRAMA		
DENSIDAD	UNE 40.075	38 Hilos 24 Pasadas
URDIMBRE TRAMA		
Nº HILADO	UNE 40.339	20 1/C 20 1/C
URDIMBRE TRAMA		
PESO LIGAMENTO	UBE 40.339	195 gr/m ² SARGA 2E1
Resistencia Dinamométrica	UNE 40.087-75	
URDIMBRE TRAMA		99,34 Kg 86,92 Kg
Encogimiento Lavado	AATCC 135-1978	
URDIMBRE TRAMA		+/-2,5% +/-1%
SOLIDEZ A LAS TINTURAS		
AL LAVADO(30°C)	UNE 40.118-81	5
A LA LIMPIEZA EN SECO	UNE 40.115-84	4-5
AL PLANCHADO	40.030-87	4-5
A LA LUZ	ISO 105:B02:2011	4-5
PILLING		3-5

Instrucciones lavado

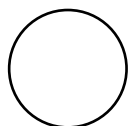


Glosario de Iconos



Sarga de poliéster-algodón
Durabilidad del color
Colores limpios
Resistencia al pilling

Glosario de colores



00 Blanco

ADVERSA, S.L.

CIF: B13514013 TLF: 926 26 01 71
C/Harineros 95, Pol. Ind. Sepes
13250 Daimiel (Ciudad real)



Composición

65% Poliéster 35% Algodón
195 gr/m²

Tejido

Sarga SOLITEC

Características de la prenda

Chaqueta 10 botones unisex
Manga larga
Cuello Mao
Bolsillo en pecho

Tallas disponibles

De la XS a la 4XL

Colores disponibles



99

Instrucciones de lavado

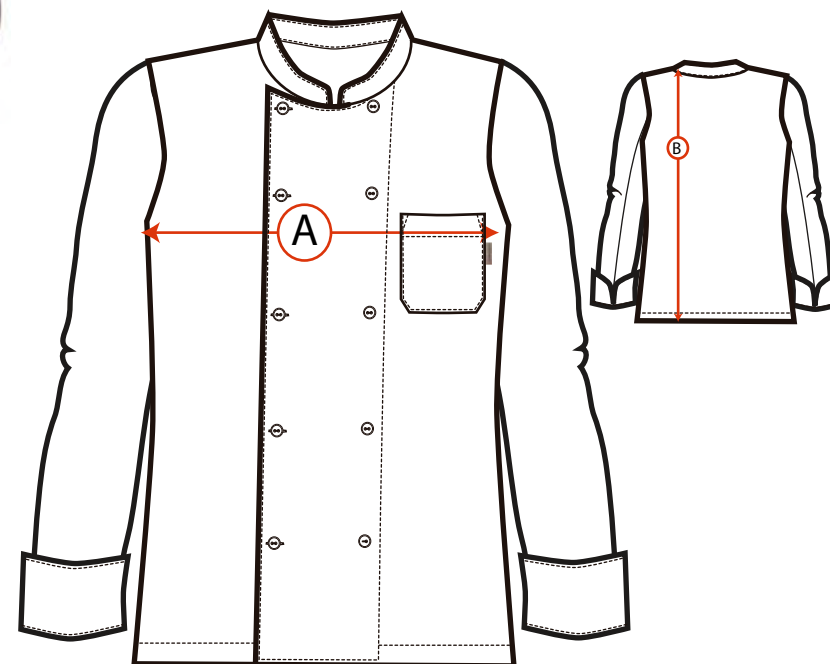


Tabla de medidas

113009C	XS	S	M	L	XL	2XL	3XL	4XL
A	49	52	55	58	62	66	70	74
B	72	73	74	74	77	79	81	83

Medidas en centímetros. Tolerancia: A +/- 10mm, B +/- 10mm.



ADVERSA, S.L.

CIF: B13514013 TLF: 926 26 01 71

C/Harineros 95, Pol. Ind. Sepes,
13250 Daimiel (Ciudad real)

Especificaciones técnicas

MATERIA PRIMA COMPOSICIÓN	UNE 41.110	SOLITEC POLYCOTTON 65% Poliéster 35% Algodón 65% Poliéster 35% Algodón 65% Poliéster 35% Algodón
URDIMBRE TRAMA		
DENSIDAD	UNE 40.075	38 Hilos 24 Pasadas
URDIMBRE TRAMA		
Nº HILADO	UNE 40.339	20 1/C 20 1/C
URDIMBRE TRAMA		
PESO LIGAMENTO	UBE 40.339	195 gr/m ² SARGA 2E1
Resistencia Dinamométrica	UNE 40.087-75	
URDIMBRE TRAMA		99,34 Kg 86,92 Kg
Encogimiento Lavado	AATCC 135-1978	
URDIMBRE TRAMA		+/-2,5% +/-1%
SOLIDEZ A LAS TINTURAS		
AL LAVADO(30°C)	UNE 40.118-81	5
A LA LIMPIEZA EN SECO	UNE 40.115-84	4-5
AL PLANCHADO	40.030-87	4-5
A LA LUZ	ISO 105:B02:2011	4-5
PILLING		3-5

Instrucciones lavado

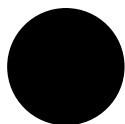


Glosario de Iconos



Sarga de poliéster-algodón
Durabilidad del color
Colores limpios
Resistencia al pilling

Glosario de colores



99 negro

ADVERSA, S.L.

CIF: B13514013 TLF: 926 26 01 71
C/Harineros 95, Pol. Ind. Sepes
13250 Daimiel (Ciudad real)