

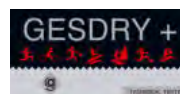
# Mod. Sorrento

Ref. 113208



## Composición

65% Poliéster 35% Algodón  
195 gr/m2  
100% Poliéster  
125 gr/m2



## Tejido

Sarga SOLITEC  
Tejido GESDRY+ en espalda

## Características de la prenda

Laterales transpirable con GESDRY+  
Bolsillo en manga  
Manga larga

## Tallas disponibles

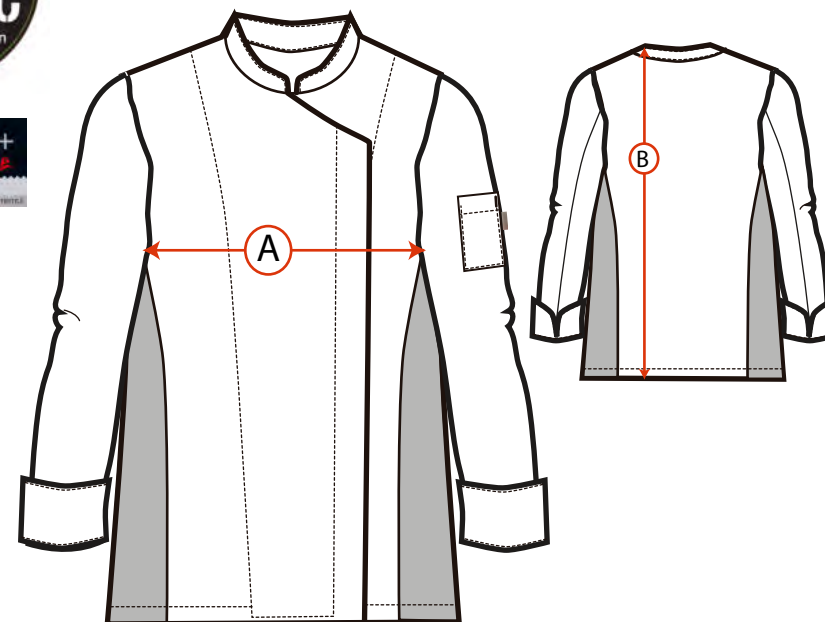
De la XS a la 2XL

## Colores disponibles



00

## Instrucciones de lavado



## Tabla de medidas

113208	XS	S	M	L	XL	2XL
<b>A</b>	47	50	53	56	59	62
<b>B</b>	70	72	72	73	74	75

Medidas en centímetros. Tolerancia: A +/- 10mm, B +/- 10mm.



## ADVERSA, S.L.

CIF: B13514013 TLF: 926 26 01 71  
C/Harineros 95, Pol. Ind. Sepes,  
13250 Daimiel (Ciudad real)

## Especificaciones técnicas

MATERIA PRIMA COMPOSICIÓN	UNE 41.110	SOLITEC POLYCOTTON 65% Poliéster 35% Algodón 65% Poliéster 35% Algodón 65% Poliéster 35% Algodón
URDIMBRE TRAMA		
DENSIDAD	UNE 40.075	38 Hilos 24 Pasadas
URDIMBRE TRAMA		
Nº HILADO	UNE 40.339	20 1/C 20 1/C
URDIMBRE TRAMA		
PESO LIGAMENTO	UBE 40.339	195 gr/m <sup>2</sup> SARGA 2E1
Resistencia Dinamométrica	UNE 40.087-75	
URDIMBRE TRAMA		99,34 Kg 86,92 Kg
Encogimiento Lavado	AATCC 135-1978	
URDIMBRE TRAMA		+/-2,5% +/-1%
SOLIDEZ A LAS TINTURAS		
AL LAVADO(30°C)	UNE 40.118-81	5
A LA LIMPIEZA EN SECO	UNE 40.115-84	4-5
AL PLANCHADO	40.030-87	4-5
A LA LUZ	ISO 105:B02:2011	4-5
PILLING		3-5

## Instrucciones lavado



Temperatura de lavado.



No usar lejía



Apto para secadora



Lavado en seco P



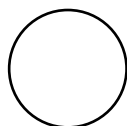
Planchado máximo 150°

## Glosario de Iconos



Sarga de poliéster-algodón  
Durabilidad del color  
Colores limpios  
Resistencia al pilling

## Glosario de colores



00 Blanco

**ADVERSA, S.L.**

 CIF: B13514013 TLF: 926 26 01 71  
 C/Harineros 95, Pol. Ind. Sepes  
 13250 Daimiel (Ciudad real)

## Especificaciones técnicas tejido secundario

MATERIA PRIMA COMPOSICIÓN	UNE 41.110	TEJIDO CALADO
URDIMBRE		100% Poliéster
TRAMA		100% Poliéster
		100% Poliéster
DENSIDAD	UNE 40.075	
URDIMBRE		
TRAMA		
Nº HILADO	UNE 40.339	
URDIMBRE		
TRAMA		
PESO LIGAMENTO	UBE 40.339	125 gr/m <sup>2</sup> NIDO DE ABEJA
Resistencia Dinamométrica	UNE 40.087-75	
URDIMBRE		
TRAMA		
Encogimiento Lavado	AATCC 135-1978	
URDIMBRE		+/-2%
TRAMA		+/-2%
SOLIDEZ A LAS TINTURAS		
AL LAVADO(30°C)	UNE 40.118-81	5
A LA LIMPIEZA EN SECO	UNE 40.115-84	5
AL PLANCHADO	40.030-87	5
A LA LUZ	ISO 105:B02:2011	5
PILLING		

## Instrucciones lavado



Temperatura de  
Color Blanco. Resto  
colores 40°C



No usar lejía



No apto para  
secadora



Lavado en  
seco P



Planchado  
máximo 110°



Ayuda a mantenerse fresco, seco y confortable  
Tejido transpirable  
De secado rápido  
Flexible y ligero  
Se puede lavar a máquina  
Contiene Iones de plata

## Glosario de colores



00 Blanco

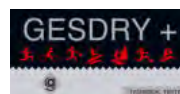
**ADVERSA, S.L.**

CIF: B13514013 TLF: 926 26 01 71  
C/Harineros 95, Pol. Ind. Sepes  
13250 Daimiel (Ciudad real)



### Composición

65% Poliéster 35% Algodón  
195 gr/m2  
100% Poliéster  
125 gr/m2



### Tejido

Sarga SOLITEC  
Tejido GESDRY+ en espalda

### Características de la prenda

Laterales transpirable con GESDRY+  
Bolsillo en manga  
Manga larga

### Tallas disponibles

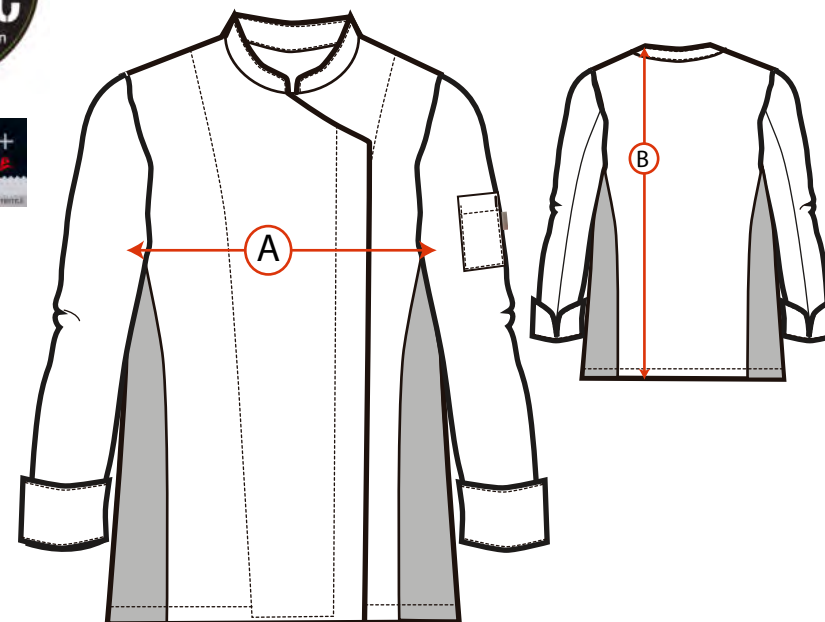
De la XS a la 2XL

### Colores disponibles



99

### Instrucciones de lavado



### Tabla de medidas

113208C	XS	S	M	L	XL	2XL
<b>A</b>	47	50	53	56	59	62
<b>B</b>	70	72	72	73	74	75

Medidas en centímetros. Tolerancia: A +/- 10mm, B +/- 10mm.



**ADVERSA, S.L.**

CIF: B13514013 TLF: 926 26 01 71

C/Harineros 95, Pol. Ind. Sepes,  
13250 Daimiel (Ciudad real)

## Especificaciones técnicas

MATERIA PRIMA COMPOSICIÓN	UNE 41.110	SOLITEC POLYCOTTON 65% Poliéster 35% Algodón 65% Poliéster 35% Algodón 65% Poliéster 35% Algodón
URDIMBRE TRAMA		
DENSIDAD	UNE 40.075	38 Hilos 24 Pasadas
URDIMBRE TRAMA		
Nº HILADO	UNE 40.339	20 1/C 20 1/C
URDIMBRE TRAMA		
PESO LIGAMENTO	UBE 40.339	195 gr/m <sup>2</sup> SARGA 2E1
Resistencia Dinamométrica	UNE 40.087-75	
URDIMBRE TRAMA		99,34 Kg 86,92 Kg
Encogimiento Lavado	AATCC 135-1978	
URDIMBRE TRAMA		+/-2,5% +/-1%
SOLIDEZ A LAS TINTURAS		
AL LAVADO(30°C)	UNE 40.118-81	5
A LA LIMPIEZA EN SECO	UNE 40.115-84	4-5
AL PLANCHADO	40.030-87	4-5
A LA LUZ	ISO 105:B02:2011	4-5
PILLING		3-5

## Instrucciones lavado

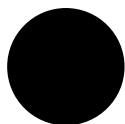


## Glosario de Iconos



Sarga de poliéster-algodón  
Durabilidad del color  
Colores limpios  
Resistencia al pilling

## Glosario de colores



99 negro

**ADVERSIÀ, S.L.**

CIF: B13514013 TLF: 926 26 01 71  
C/Harineros 95, Pol. Ind. Sepes  
13250 Daimiel (Ciudad real)

## Especificaciones técnicas tejido secundario

MATERIA PRIMA COMPOSICIÓN	UNE 41.110	TEJIDO CALADO
URDIMBRE		100% Poliéster
TRAMA		100% Poliéster
DENSIDAD	UNE 40.075	
URDIMBRE		
TRAMA		
Nº HILADO	UNE 40.339	
URDIMBRE		
TRAMA		
PESO LIGAMENTO	UBE 40.339	125 gr/m <sup>2</sup> NIDO DE ABEJA
Resistencia Dinamométrica	UNE 40.087-75	
URDIMBRE		
TRAMA		
Encogimiento Lavado	AATCC 135-1978	
URDIMBRE		+/-2%
TRAMA		+/-2%
SOLIDEZ A LAS TINTURAS		
AL LAVADO(30°C)	UNE 40.118-81	5
A LA LIMPIEZA EN SECO	UNE 40.115-84	5
AL PLANCHADO	40.030-87	5
A LA LUZ	ISO 105:B02:2011	5
PILLING		

## Instrucciones lavado



Temperatura de  
Color Blanco. Resto  
colores 40°C



No usar lejía



No apto para  
secadora



Lavado en  
seco P



Planchado  
máximo 110°



Ayuda a mantenerse fresco, seco y confortable  
Tejido transpirable  
De secado rápido  
Flexible y ligero  
Se puede lavar a máquina  
Contiene Iones de plata

## Glosario de colores



99 Negro

**ADVERSIÀ, S.L.**

CIF: B13514013 TLF: 926 26 01 71  
C/Harineros 95, Pol. Ind. Sepes  
13250 Daimiel (Ciudad real)