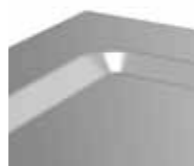


PLACAS FRÍAS

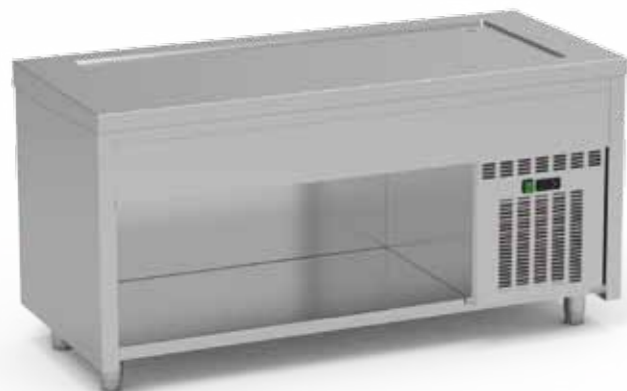


- Fabricado en acero inoxidable AISI-304 18/10, acabado satinado.
- Pista fría con aislamiento ecológico de alta densidad.
- Refrigeración mediante serpentín de cobre, unidad condensadora con gas R-290 y control termostático digital.
- Intervalo de temperatura en la placa -4°C/+4°C.
- Unidad condensadora extraíble en 3/4 partes lo que facilita el mantenimiento y la limpieza.
- Desagüe incorporado.
- Patas robustas regulables en altura mediante rosca oculta, con zócalo decorativo opcional, ver pág. 220.
- Tensión monofásica 230V/50Hz.
- Panel frontal decorativo en acero inoxidable. Opcionalmente puede suministrarse en color liso o imitación madera, ver pág. 224.



Detalle embutición placa fría

PISTA FRÍA ABIERTA



Modelo	Dimensiones	Capacidad	Consumo (W)
SPFA-80	800x700x850	2GN	240
SPFA-120	1200x700x850	3GN	240
SPFA-160	1600x700x850	4GN	280
SPFA-200	2000x700x850	5GN	480
SPFA-225	2250x700x850	6GN	480

PISTA FRÍA CON RESERVA



- Refrigeración mediante evaporador ventilado con desescarche automático. Gas R-290.
- Panel de control adicional con interruptor luminoso y termómetro-termostato digital +4/+12°C.
- Reserva fría aislada con poliuretano ecológico inyectado de densidad 40 kg/m³.
- Guías extraíbles para cubetas GN1/1 separadas 70mm.
 - Modelo SPFR-160: 6 pares de guías.
 - Modelos SPFR-200 y SPFR-225: 10 pares de guías.

Modelo	Dimensiones	Capacidad	Consumo (W)
SPFR-120	1200x700x850	3GN	480
SPFR-160	1600x700x850	4GN	520
SPFR-200	2000x700x850	5GN	720
SPFR-225	2250x700x850	6GN	720

Pantalla, cristal y correbandejas no incluidos en el precio. Ver pág. 218, 221-223.

CUBAS FRÍAS



- Fabricado en acero inoxidable AISI-304 18/10, acabado satinado.
- Cuba fría con cantos sanitarios redondeados y capacidad para cubetas GN de profundidad máxima 200mm.
- Aislamiento mediante poliuretano ecológico de alta densidad.
- Refrigeración mediante serpentín de cobre, unidad condensadora con gas R-290 y control termostático digital.
- Intervalo de temperatura en la cuba 0°C/+5°C.
- Unidad condensadora extraíble en 3/4 partes lo que facilita el mantenimiento y la limpieza.
- Desagüe incorporado.
- Patas robustas regulables en altura mediante rosca oculta, con zócalo decorativo opcional, ver pág. 220.
- Tensión monofásica 230V/50Hz.
- Panel frontal decorativo en acero inoxidable. Opcionalmente puede suministrarse en color liso o imitación madera, ver pág.224.

CUBA FRÍA ABIERTA



Modelo	Dimensiones	Capacidad	Consumo (W)
SCFA-80	800x700x850	2GN-200	240
SCFA-120	1200x700x850	3GN-200	240
SCFA-160	1600x700x850	4GN-200	280
SCFA-200	2000x700x850	5GN-200	480
SCFA-225	2250x700x850	6GN-200	480

CUBA FRÍA CON RESERVA



- Refrigeración mediante evaporador ventilado con desescarche automático. Gas R-290.
- Panel de control adicional con interruptor luminoso y termómetro-termostato digital +4/+12°C.
- Reserva fría aislada con poliuretano ecológico inyectado de densidad 40 kg/m³.
- Guías extraíbles para cubetas GN 1/1 separadas 70mm.
 - Modelo SCFR-160: 6 pares de guías.
 - Modelos SCFR-200 y SCFR-225: 10 pares de guías.

Modelo	Dimensiones	Capacidad	Consumo (W)
SCFR-120	1200x700x850	3GN-200	480
SCFR-160	1600x700x850	4GN-200	520
SCFR-200	2000x700x850	5GN-200	720
SCFR-225	2250x700x850	6GN-200	720

Pantalla, cristal y correbandejas no incluidos en el precio, ver pág. 218, 221-223. Bandejas GN no incluidas en el precio. Ver pág. 165.