



MCU-146-I-GM

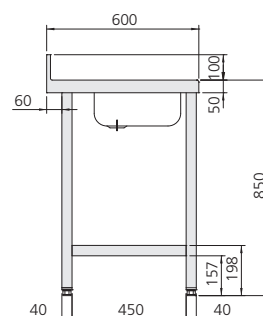
Mesas murales con cubeta

- Construidas en acero inoxidable y acabado satinado higiénico.
- En la parte inferior, como refuerzo, incorporan 3 travesaños en los 2 laterales y en la parte trasera.
- Se suministran montadas.
- Encimera de 50 mm con refuerzo anti sonoro con cantos y esquinas redondeados y peto posterior de 100 mm.
- Disponibles en 1400 y 1600 mm de largo y un fondo de 600 mm.
- Incorpora cubeta de 400 x 340 x 200 mm de acero inoxidable y un espesor de 1 mm.
- Modelos con cubeta a la derecha o a la izquierda.
- Provistas de patas inoxidables regulables en altura.
- Con orificio para grifería de 37 mm de diámetro.
- Posibilidad de suministro sin grifería o con grifo mono mando de alta calidad de 2 aguas: Modelo GML-30 E (ver página 39).
- edenox dispone de una amplia gama de grifería industrial (ver páginas 35 a 42).



A las mesas sin grifo se les puede acoplar una amplia variedad de grifos de la gama de grifería industrial de edenox. (Ver páginas 35 a 42)

Se suministran montadas



Modelo	Referencia	Posición cubeta	Opción	Medidas totales (mm)
MCU-126-D	19036547	Derecha	Con orificio para la grifería	1200 x 600 x 850
MCU-126-I	19036548	Izquierda	Con orificio para la grifería	1200 x 600 x 850
MCU-146-D	19005211	Derecha	Con orificio para la grifería	1400 x 600 x 850
MCU-146-I	19005124	Izquierda	Con orificio para la grifería	1400 x 600 x 850
MCU-146-D-GM	19005212	Derecha	Con grifo monomando GML-30 E	1400 x 600 x 850
MCU-146-I-GM	19005199	Izquierda	Con grifo monomando GML-30 E	1400 x 600 x 850
MCU-166-D	19005399	Derecha	Con orificio para la grifería	1600 x 600 x 850
MCU-166-I	19005400	Izquierda	Con orificio para la grifería	1600 x 600 x 850
MCU-166-D-GM	19014427	Derecha	Con grifo monomando GML-30 E	1600 x 600 x 850
MCU-166-I-GM	19005434	Izquierda	Con grifo monomando GML-30 E	1600 x 600 x 850

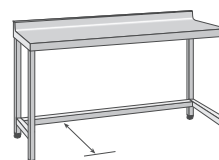


MMS-186

Mesas de trabajo murales sin estante inferior

- Mesas sin estante inferior para poder introducir otros elementos en la parte inferior (carros, cubos, recipientes varios, etc.).
- En la parte inferior, como refuerzo, incorporan 3 travesaños en los 2 laterales y en la parte trasera.
- Construidas en acero inoxidable, en acabado satinado.
- Provistas de omegas de refuerzo longitudinales en la parte inferior de la encimera y de un chasis que garantiza una excelente estabilidad al momento de trabajar sobre la mesa. Encimera con frontal de 50 mm y cantos redondeados.

Se suministran montadas



Espacio útil:
450 mm en la gama 600 mm
550 mm en la gama 700 mm

Gama 600 mm

Dimensiones (mm)	Modelo	Referencia	P.V.P. Euros €
800 x 600 x 850	MMS-86	19040875	472,00
1000 x 600 x 850	MMS-106	19012582	478,00
1200 x 600 x 850	MMS-126	19014416	532,00
1400 x 600 x 850	MMS-146	19014417	582,00
1600 x 600 x 850	MMS-166	19014418	612,00
1800 x 600 x 850	MMS-186	19012583	673,00
2000 x 600 x 850	MMS-206	19014419	716,00
2400 x 600 x 850	MMS-246	19014420	885,00

Gama 700 mm

Dimensiones (mm)	Modelo	Referencia
800 x 700 x 850	MMS-87	19040876
1000 x 700 x 850	MMS-107	19014421
1200 x 700 x 850	MMS-127	19014422
1400 x 700 x 850	MMS-147	19014423
1600 x 700 x 850	MMS-167	19012559
1800 x 700 x 850	MMS-187	19014424
2000 x 700 x 850	MMS-207	19014425
2400 x 700 x 850	MMS-247	19014426