



Frio Comercial - Congeladores horizontales - Horizontales
puerta ciega abatible - Puerta abatible hasta 1,5 m
MODELO NLF-190

MODELO : _____
NOMBRE : _____
NOMBRE DE PROYECTO : _____
ZONA DE PROYECTO : _____
ARTICULO DE PROYECTO : _____



Frio Comercial - Congeladores horizontales - Horizontales
puerta ciega abatible - Puerta abatible hasta 1,5 m

Modelo: NLF-190

Referencia	19084684
Volumen interior (l)	236
Dimensiones (mm)	984 x 700 x 895
Dimensiones interiores (mm)	820 x 440 x 455/705
Consumo energía anual (kWh)	185
Potencia (W)	45
Tipo	Tapa ciega

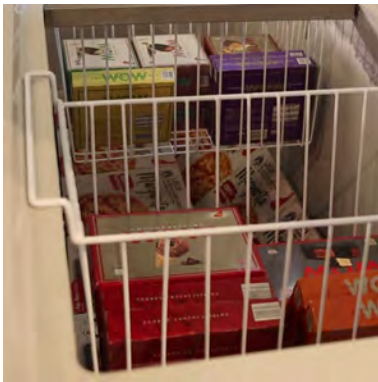
Características generales

- Amplia gama de congeladores disponibles en tapa blanca desde 130 hasta 400 litros.
- Se presentan 4 modelos diferentes en función del volumen interior útil.
- Gracias a su diseño se reduce al mínimo las pérdidas térmicas con el exterior.
- Aislamiento en poliuretano inyectado a alta presión de 100 mm (100% libre de CFC's). Permite mantener la temperatura en el interior del congelador durante 48 horas, sin corriente eléctrica.
- Todos los modelos disponen de cestas en el interior para una mejor distribución de los productos en el interior del congelador.
- Como dotación se sirve una cesta en los modelos NLF-130 y NLF-190 y 2 cestas en el resto de modelos.
- Incluye cerradura con llave y termostato en todos los modelos.
- Incluye luz interna LED, que funciona al abrir la puerta, en todos los modelos.
- Acabado interior y exterior en lacado en blanco.
- Temperatura de trabajo: -15 a -25 °C
- Tensión: 220V/1/50Hz.
- Refrigerante R600a en todos los modelos de tapa ciega.



visualiza el video

Frio Comercial - Congeladores horizontales - Horizontales puerta ciega
abatible - Puerta abatible hasta 1,5 m
NLF-190



ESPECIFICACIONES TÉCNICAS FRÍO

Carga de gas refrigerante (G):	50
Clase climática:	T
Especificaciones de frío:	NINGUNO
Nivel de ruido (dB):	38
Numero compartimientos:	Uno
PCA:	3
Sistema de condensación:	ESTÁTICA
Temperatura:	-15 -25 °C
Tipo gas:	R-600a
Volumen interior bruto (L):	236

ESPECIFICACIONES TÉCNICAS ELECTRICIDAD

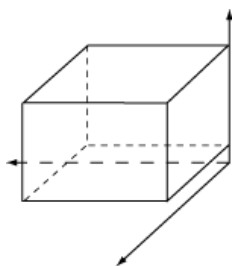
Amperaje (A):	0.25 A
Frecuencia eléctrica:	50Hz
Nivel de ruido (dB):	38
Potencia eléctrica (KW):	0.045
Voltaje:	230V

ETIQUETA EFICIENCIA ENERGETICA EURO

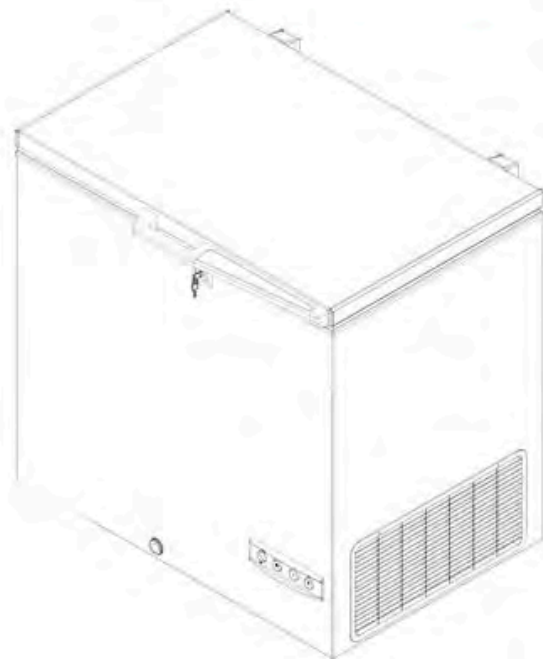
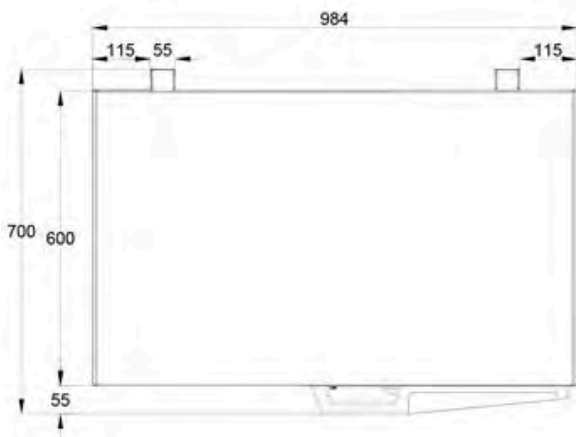
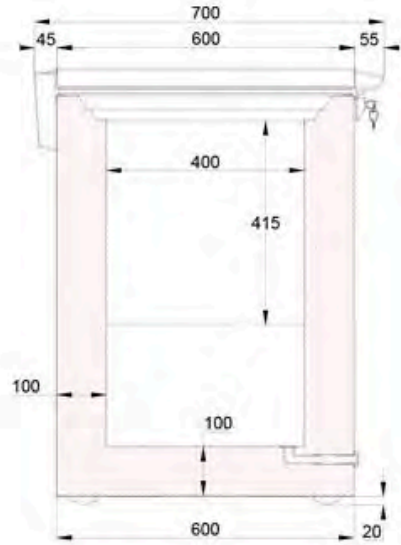
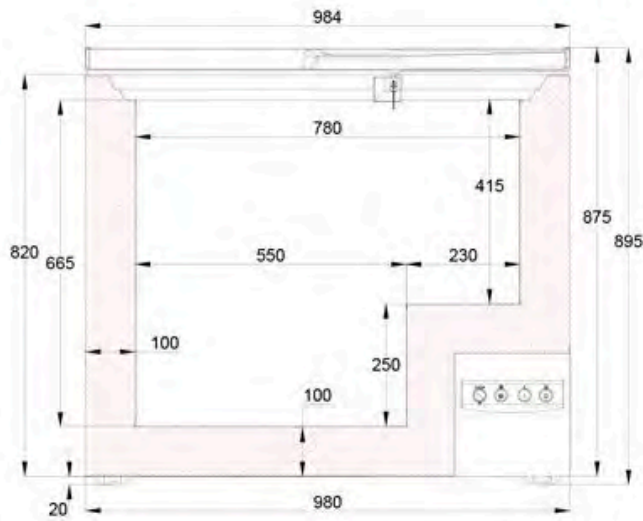
Clase climática:	T
Clasif. Eficiencia Energetica:	E
Consumo anual eléctrico (KWH):	206.020
Enlace Ecoetiqueta:	https://eprel.ec.europa.eu/gr/
ID Registro EPREL Efficold:	1807425
Tipo Etiq Efici. Energetica:	Vinos (2019/2016)

ESPECIFICACIONES PRODUCTO

Alto bruto (mm):	995
Alto neto (mm):	995
Ancho bruto (mm):	750
Ancho neto (mm):	730
Largo bruto (mm):	1070
Largo neto (mm):	820
Peso bruto (kg):	53



Dimensiones Embalaje
Alto: 995 MM
Ancho: 750 MM
Profundidad: 1070 MM
Peso bruto: 53 KG



Familias relacionadas



Horizontales puerta ciega abatible Accesorios



Horizontales puerta ciega abatible Puerta abatible hasta 2 m



Horizontales puerta de cristal

