

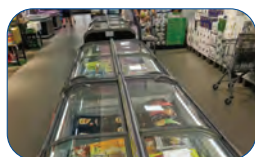


IC-2010-2L



Isla de congelación panorámica con acceso por los 2 lados

- Descubre la innovadora Isla de Congelación IC-2010-2L de EDENOX, diseñada para optimizar el espacio en tiendas de conveniencia y pequeñas tiendas de barrio.
- Este congelador de alto rendimiento presenta un concepto único que maximiza la capacidad de almacenamiento sin comprometer el espacio disponible, con unas dimensiones de 2000 x 1000 mm.
- Con su exterior e interior de chapa de acero galvanizado recubierta con PVC, la Isla de Congelación garantiza durabilidad y cumple con las normativas alimentarias.
- Equipado con un grupo frigorífico de alto rendimiento y bajo consumo energético, el modelo IC-2010-2L utiliza gas refrigerante R290 para una eficiencia energética óptima.
- La versatilidad de este congelador se destaca con su doble iluminación LED, desescarche automático por gas caliente y fondo falso ajustable. Incluye porta-precios.
- La presencia de 4 puertas de vidrio deslizante de baja emisividad térmica con gran apertura en ambos lados proporciona una amplia área de exhibición y facilita la interacción rápida de los clientes con los productos.
- Este expositor profesional para productos congelados es ideal para tiendas de superdescuento, así como para puntos de venta medianos y grandes.
- La Isla de Congelación IC-2010-2L de EDENOX ofrece una solución eficiente para maximizar la visibilidad y la eficiencia en la presentación de tus productos congelados.
- IC-2010-2L



Gran capacidad de volumen interior útil.



Gran capacidad de volumen interior útil.



Dotado de cestas en el interior para una mejor distribución de los productos.



4 puertas de vidrio deslizante

Isla de congelación panorámica -18°C

| Modelo | Referencia | Dimensiones (mm) | Volumen interior (l) | Nº de cestas/separadores | Consumo energía diaria (kWh/24h) | Consumo energía anual (kWh/24h) | Tipo |
|------------|-----------------|-------------------|----------------------|--------------------------|----------------------------------|---------------------------------|---------|
| IC-2010-2L | 19106022 | 2000 x 1000 x 895 | 1000 | 5 | 7,9 | 2.886,00 | Central |



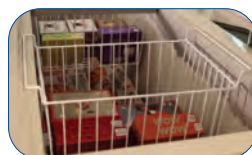
NLF-565

Congeladores horizontales puerta abatible hasta 2 m

- Los congeladores horizontales se caracterizan por su alta eficiencia energética.
- Diseñados para uso profesional.
- Gracias a su diseño se reduce al mínimo las pérdidas térmicas con el exterior. Aislamiento en poliuretano inyectado a alta presión (100% libre de CFC's).
- El modelo NLF-565 incluye un separador interior y 3 cestas para una mejor distribución de los productos en el interior del congelador. Este separador interior sirve para crear una zona en el interior del congelador de congelación ultra-rápida de los alimentos.
- Incluye cerradura con llave y termostato en todos los modelos.
- El termostato tiene la función de congelación ultra-rápida, posición "S" para operaciones de carga inicial o para congelaciones rápidas.
- Función de alarma cuando el producto interior alcanza temperaturas críticas para la conservación de los alimentos.
- Posición de "aviso" cuando introducimos productos frescos o dejamos la puerta abierta. Esta señal se apaga cuando el congelador alcanza la temperatura seleccionada.
- Incluye luz interna LED, que funciona al abrir la puerta con protección anti hielo.
- Acabado exterior lacado en blanco e interior en aluminio.
- Desescarche manual. Incluye desagüe interior para facilitar la limpieza del congelador.
- Temperatura de trabajo: -18°C a -23°C. Tensión: 220V/1/50Hz.. Refrigerante R600.



Incluye luz interna LED, que funciona al abrir la puerta.



Como dotación se sirve una cesta en cada congelador.



Incluye cerradura con llave y termostato.

Congeladores horizontales puerta abatible hasta 2 m

| Modelo | Referencia | Volumen (l) | Dimensiones (mm) | Dimensiones interiores (mm) | Consumo Energía anual (kWh/año) | Potencia (W) |
|---------|-----------------|-------------|------------------|-----------------------------|---------------------------------|--------------|
| NLF-130 | 19084683 | 130 | 734 x 700 x 895 | 530 x 400 x 452/702 | 144 | 35 |
| NLF-190 | 19084684 | 236 | 984 x 700 x 895 | 820 x 440 x 455/705 | 185 | 45 |
| NLF-275 | 19084685 | 330 | 1284 x 700 x 895 | 1204 x 440 x 455/705 | 223 | 45 |
| NLF-335 | 19084689 | 402 | 1504 x 700 x 895 | 1340 x 440 x 455/705 | 250 | 50 |
| NLF-565 | 19087650 | 567 | 1804 x 695 x 945 | 1680 x 480 x 475 / 725 | 639 | 250 |
| NLF-675 | 19105137 | 675 | 2055 x 715 x 833 | 1935 x 510 x 682 | 1160 | 260 |