



GAMA TURBO TRITURADORES

GIGAMIX XS BLENDER

Ref : TB120 / TRI-FÁSICO



ESTUDIADO PARA TRABAJAR
EN OLLAS DE CAPACIDADES
MEDIAS



DESCRIPCIÓN

- Fácil manejo gracias a 3 ruedas (1 rueda direccional).
- Compacto, de baja invasión o huella mínima.
- Material retráctil.
- Todo en acero inoxidable para facilitar el mantenimiento y higiene perfecta.
- Mecanismo de seguridad.
- Caja para accesorios.
- Trabajo directo en el contenedor.
- Asegura sin falta un servicio intensivo.
- Cubrir un servicio intensivo durante muchos años.



MECANISMO
DE SEGURIDAD

ACCESORIOS

- Dyna Bomba :
Ref. TB030
- Pistola :
Ref. TB040



UTILIZACIÓN

Blender : Homogeneiza, aplasta, tritura, pulveriza en un tiempo record. El pie BLENDER permite obtener una textura muy cremosa, suave y perfecta, sin necesidad de tamizar con el chino.

Dyna Bomba : Tan innovadora como sencilla, la bomba de vaciado DYNAMIC es un simple accesorio con manguera que se acopla sobre el pie Blender GIGAMIX. Permite transvasar rápidamente y sin esfuerzo la preparación ya triturada a otros recipientes en muy pocos minutos.

Capacidad : 40 hasta 150 Litros



CONSEJOS DE MANTENIMIENTO

El tubo de inmersión se limpia con agua limpia en unos segundos, sin desmontarlo. La conexión eléctrica requiere la intervención de un profesional. Se recomienda comprobar periódicamente el desgaste de los rodamientos, de las arandelas de estanqueidad y de las juntas tóricas.



CARACTERÍSTICAS TÉCNICAS

POTENCIA	1.5 KW
VELOCIDAD	2800 rpm
TENSIÓN*	400 V tri-fásico + neutral, 50 Hz*
ALTURA mínima - bajo campana -	190 mm
ALTURA máxima - bajo campana -	850 mm
TUBO DE INMERSIÓN	98 mm
PESO NETO	71 kg

*Otras tensiones sobre encargo

www.dynamicmixers.com

Dynamic - 518 rue Léo Baekeland BP57 - 85290 Mortagne sur Sèvre

Tél : +33 (0)2 51 63 02 72 • E-mail : export@dynamicmixers.com

Síguenos en las redes sociales !



CONEXIÓN ELÉCTRICA

Este aparato está alimentado en trifásico con neutro y con toma de tierra. La instalación deberá estar protegida con un disyuntor diferencial 4x16A 30mA en trifásico con neutro.

Comprobar la concordancia entre la tensión de la red eléctrica y el valor indicado en la chapa de características del aparato.

ACCESORIOS



Dyna Bomba Gigamix

Adaptable sólo sobre el accesorio Blender.

Longitud de la manguera suministrada con la bomba : 2.5 m

Ref. : **TB030**

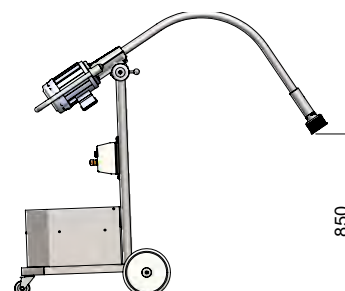
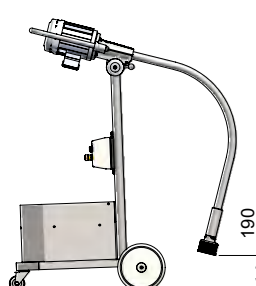
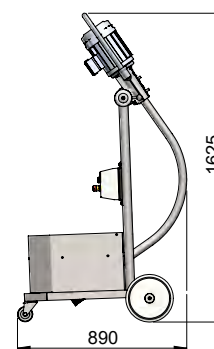
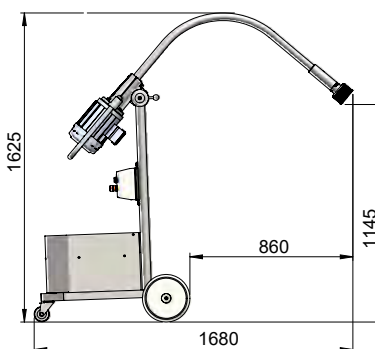
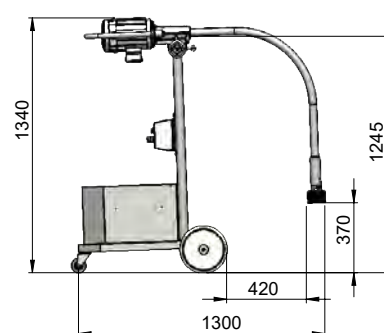
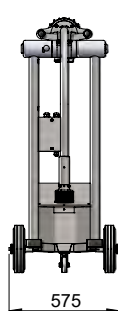


Pistola Gigamix

Opción para Dyna Bomba.

Ref. : **TB040**

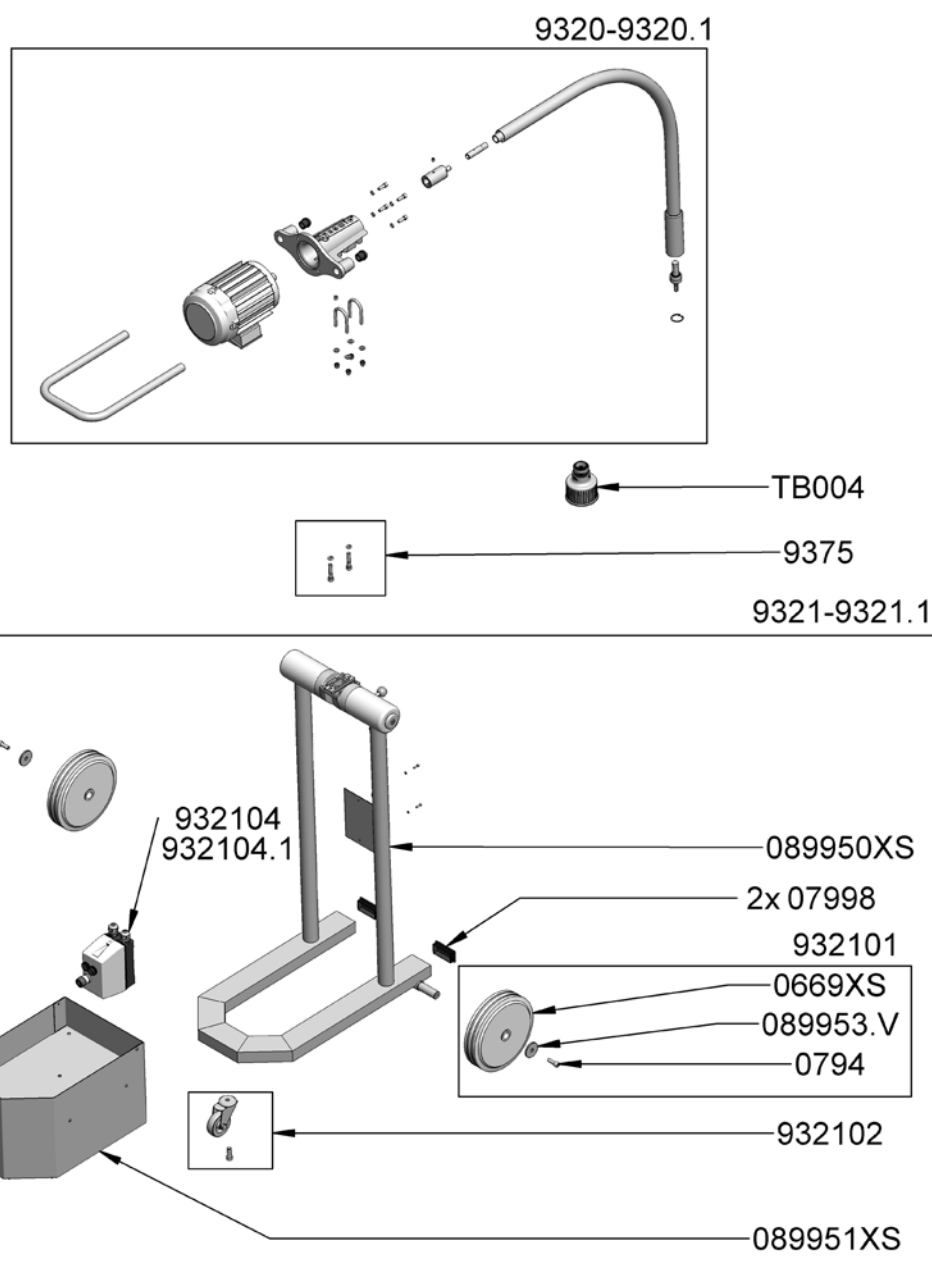
CONGESTIÓN



DESPIECE

Nomenclatura	Ref.
Gigamix XS	TB120
RUEDA 250MM	0669XS
TORNILLOS M10X30	0794
TAPON 80 X 40 REF 111369SP	07998
ARMAZÓN SOLDADO	089950XS
CESTA SOLDADA	089951XS
ARANDELA 50 X 12 X 5 GIGAMIX	089953.V
BLOCCO MOTORE 430V TRI + N	9320
BLOCCO MOTORE 230V MONO	9320.1

Nomenclatura	Ref.
ARMAZÓN COMPLETO 420V TRI + N	9321
ARMAZÓN COMPLETO 230V MONO	9321.1
RUEDA 250MM + TORNILLOS	932101
RUEDA CON FRENO + TORNILLO	932102
CAJA DI MANDO 420V TRI + N	932104
CAJA DI MANDO 230V MONO	932104.1
TORNILLOS + ARANDELAS	9375
BLENDER GIGAMIX	TB004



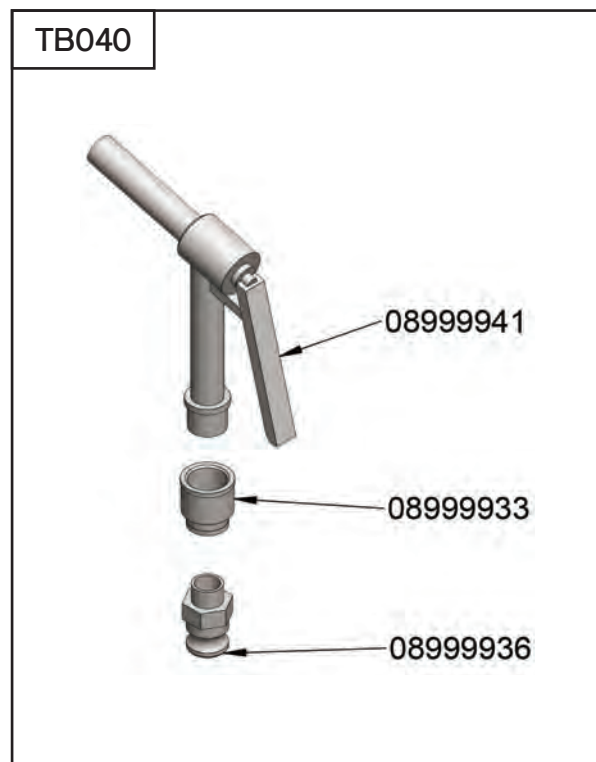
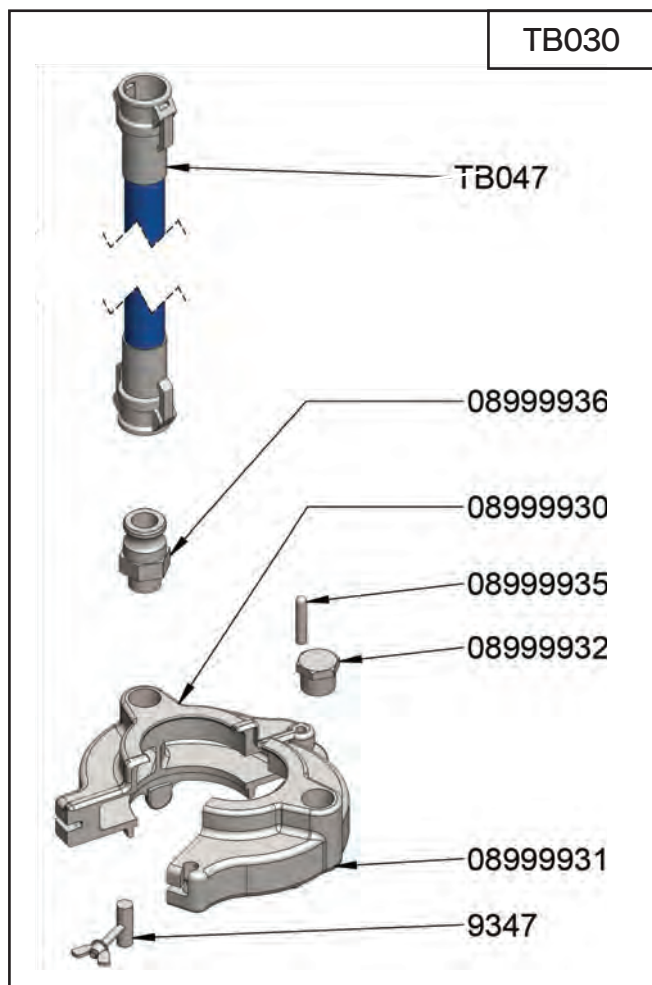
DESPIECE

DYNA BOMBA - Ref TB030

Nomenclatura

Code

ESTRIBO DERECHO	08999930
ESTRIBO DERECHO	08999931
TAPO MACHO 3/4 INOXIDABLE	08999932
REDUCCION FEMININO INOXIDABLE 3/4	08999933
BISAGRA DE BOMBA	08999935
ROSCA MACHO 3/4	08999936
ROSCA CAM LEVA ESTRIADA DN19	08999937
ROSCA APROPRIADO 3/4 LEVA ESTRIADA	08999939
ABRAZADERA CON CEMALLERA INOXIDABLE 25-32	08999940
PISTOLA DE BOMBA	08999941
PESTILLO DE BOMBA + ARANDELA + TUERCA DE MARIP MARIPOSA	9347
PISTOLA GIGAMIX	TB040
MANGUERA	TB045
TUBO CON DOS ACOPLAMIENTOS A CAM (2.5M)	TB047





GAMA TURBO TRITURADORES

GIGAMIX XS BLENDER

Ref : TB120.2 / MONOFÁSICO



ESTUDIADO PARA TRABAJAR
EN OLLAS DE CAPACIDADES
MEDIAS.



DESCRIPCIÓN

- Fácil manejo gracias a 3 ruedas (1 rueda direccional).
- Compacto, de baja invasión o huella mínima.
- Material retráctil.
- Todo en acero inoxidable para facilitar el mantenimiento y higiene perfecta.
- Mecanismo de seguridad.
- Caja para accesorios.
- Trabajo directo en el contenedor.
- Asegura sin falta un servicio intensivo.
- Cubrir un servicio intensivo durante muchos años.



MECANISMO
DE SEGURIDAD

ACCESORIOS

- Dyna Bomba :
Ref. TB030
- Pistola :
Ref. TB040



UTILIZACIÓN

Blender : Homogeneiza, aplasta, tritura, pulveriza en un tiempo record. El pie BLENDER permite obtener una textura muy cremosa, suave y perfecta, sin necesidad de tamizar con el chino.

Dyna Bomba : Tan innovadora como sencilla, la bomba de vaciado DYNAMIC es un simple accesorio con manguera que se acopla sobre el pie Blender GIGAMIX. Permite transvasar rápidamente y sin esfuerzo la preparación ya triturada a otros recipientes en muy pocos minutos.

Capacidad : 40 hasta 150 Litros



CONSEJOS DE MANTENIMIENTO

El tubo de inmersión se limpia con agua limpia en unos segundos, sin desmontarlo. La conexión eléctrica requiere la intervención de un profesional. Se recomienda comprobar periódicamente el desgaste de los rodamientos, de las arandelas de estanqueidad y de las juntas tóricas.



CARACTERÍSTICAS TÉCNICAS

POTENCIA	1.5 KW
VELOCIDAD	2800 rpm
TENSIÓN*	230 V monofásico, 50 Hz*
ALTURA mínima - bajo campana -	190 mm
ALTURA máxima - bajo campana -	850 mm
TUBO DE INMERSIÓN	98 mm
PESO NETO	71 kg

*Otras tensiones sobre encargo

www.dynamicmixers.com

Dynamic - 518 rue Léo Baekeland BP57 - 85290 Mortagne sur Sèvre

Tél : +33 (0)2 51 63 02 72 • E-mail : export@dynamicmixers.com

Síguenos en las redes sociales !



CONEXIÓN ELÉCTRICA

Este aparato está alimentado en monofásico y con toma de tierra. La instalación deberá estar protegida con un disyuntor diferencial 1x16A 30mA en monofásico.

Comprobar la concordancia entre la tensión de la red eléctrica y el valor indicado en la chapa de características del aparato.

ACCESORIOS



Dyna Bomba Gigamix

Adaptable sólo sobre el accesorio Blender.

Longitud de la manguera suministrada con la bomba : 2.5 m

Ref. : **TB030**

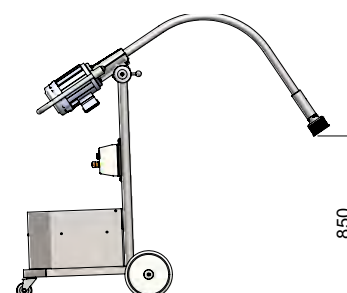
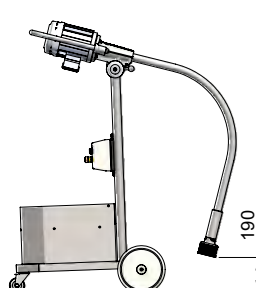
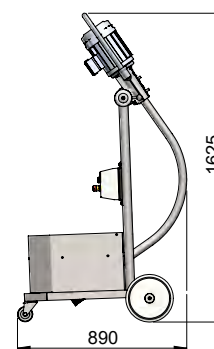
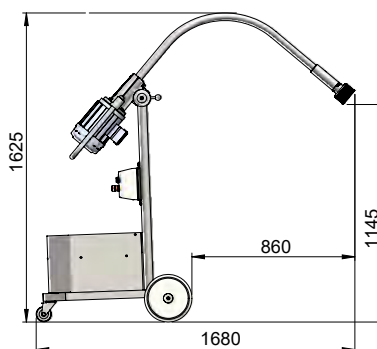
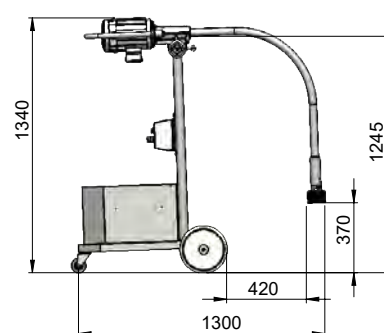
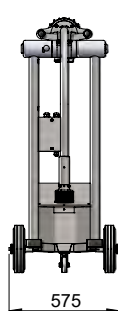


Pistola Gigamix

Opción para Dyna Bomba.

Ref. : **TB040**

CONGESTIÓN



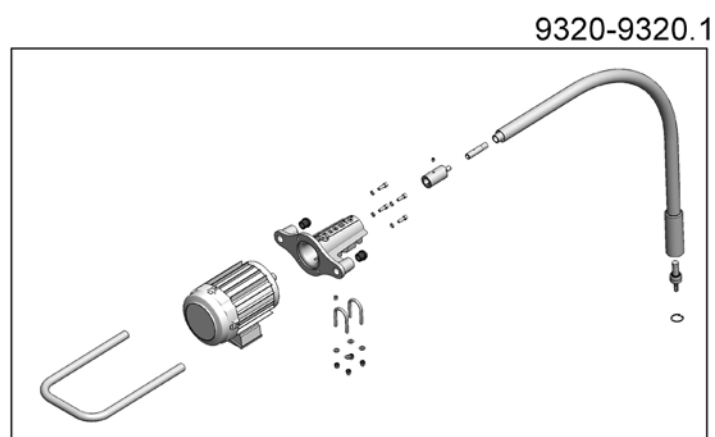
DESPIECE

Nomenclatura
Gigamix XS TB120

RUEDA 250MM	0669XS
TORNILLOS M10X30	0794
TAPON 80 X 40 REF 111369SP	07998
ARMAZÓN SOLDADO	089950XS
CESTA SOLDADA	089951XS
ARANDELA 50 X 12 X 5 GIGAMIX	089953.V
BLOCCO MOTORE 430V TRI + N	9320
BLOCCO MOTORE 230V MONO	9320.1

Nomenclatura
Ref.

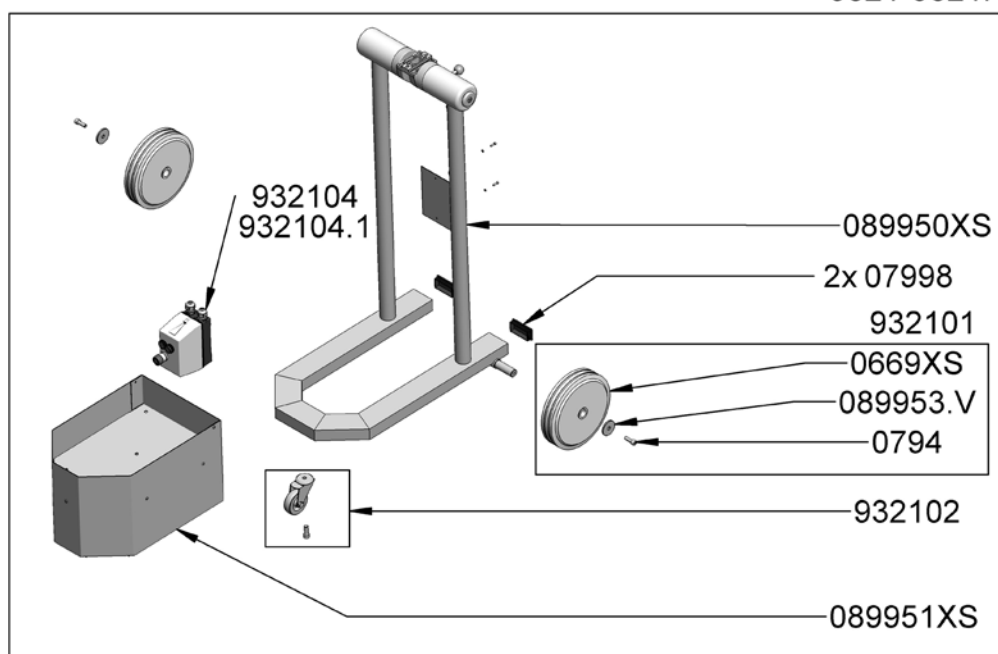
ARMAZÓN COMPLETO 420V TRI + N	9321
ARMAZÓN COMPLETO 230V MONO	9321.1
RUEDA 250MM + TORNILLOS	932101
RUEDA CON FRENO + TORNILLO	932102
CAJA DI MANDO 420V TRI + N	932104
CAJA DI MANDO 230V MONO	932104.1
TORNILLOS + ARANDELAS	9375
BLENDER GIGAMIX	TB004



TB004

9375

9321-9321.1



DESPIECE

DYNA BOMBA - Ref TB030

Nomenclatura

Code

ESTRIBO DERECHO	08999930
ESTRIBO DERECHO	08999931
TAPO MACHO 3/4 INOXIDABLE	08999932
REDUCCION FEMININO INOXIDABLE 3/4	08999933
BISAGRA DE BOMBA	08999935
ROSCA MACHO 3/4	08999936
ROSCA CAM LEVA ESTRIADA DN19	08999937
ROSCA APROPRIADO 3/4 LEVA ESTRIADA	08999939
ABRAZADERA CON CEMALLERA INOXIDABLE 25-32	08999940
PISTOLA DE BOMBA	08999941
PESTILLO DE BOMBA + ARANDELA + TUERCA DE MARIP MARIPOSA	9347
PISTOLA GIGAMIX	TB040
MANGUERA	TB045
TUBO CON DOS ACOPLAMIENTOS A CAM (2.5M)	TB047

