

GAMA ESCURREVERDURAS

E10 MANUAL

Ref : E001



DESCRIPCIÓN

- Conforme a la norma NSF/ANSI 2-2009 : Estándar Sanitario Norteamericana certifica que el producto cumple con los estrictos requisitos de calidad y seguridad.
- Rápida y eficaz, respeta la fragilidad del producto.
- Construcción robusta para uso intensivo de uso diario.
- Cubeta, tapa y cesta de polipropileno (plástico del alimento).
- Manivela de aluminio.
- Antibacteriano incorporado conforme a las recomendaciones HACCP.



CARACTERÍSTICAS TÉCNICAS

| | |
|--------------|--------|
| ALTURA TOTAL | 420 mm |
| DIÁMETRO | 330 mm |
| PESO NETO | 2,4 kg |



UTILIZACIÓN

Indispensable para la preparación de ensaladas (en cantidades importantes).

Cuidado: Al utilizar el escurridor, no fuerce la manivela para evitar la rotura prematura de los piñones.

Capacidad : 10 litros

Volumen aconsejado: 2 hasta 3 ensaladas.



CONSEJOS DE MANTENIMIENTO

Lavar en agua con un jabón líquido suave.

No pasar en el lavaplatos.

www.dynamicmixers.com

Dynamic - 518 rue Léo Baekeland BP57 - 85290 Mortagne sur Sèvre

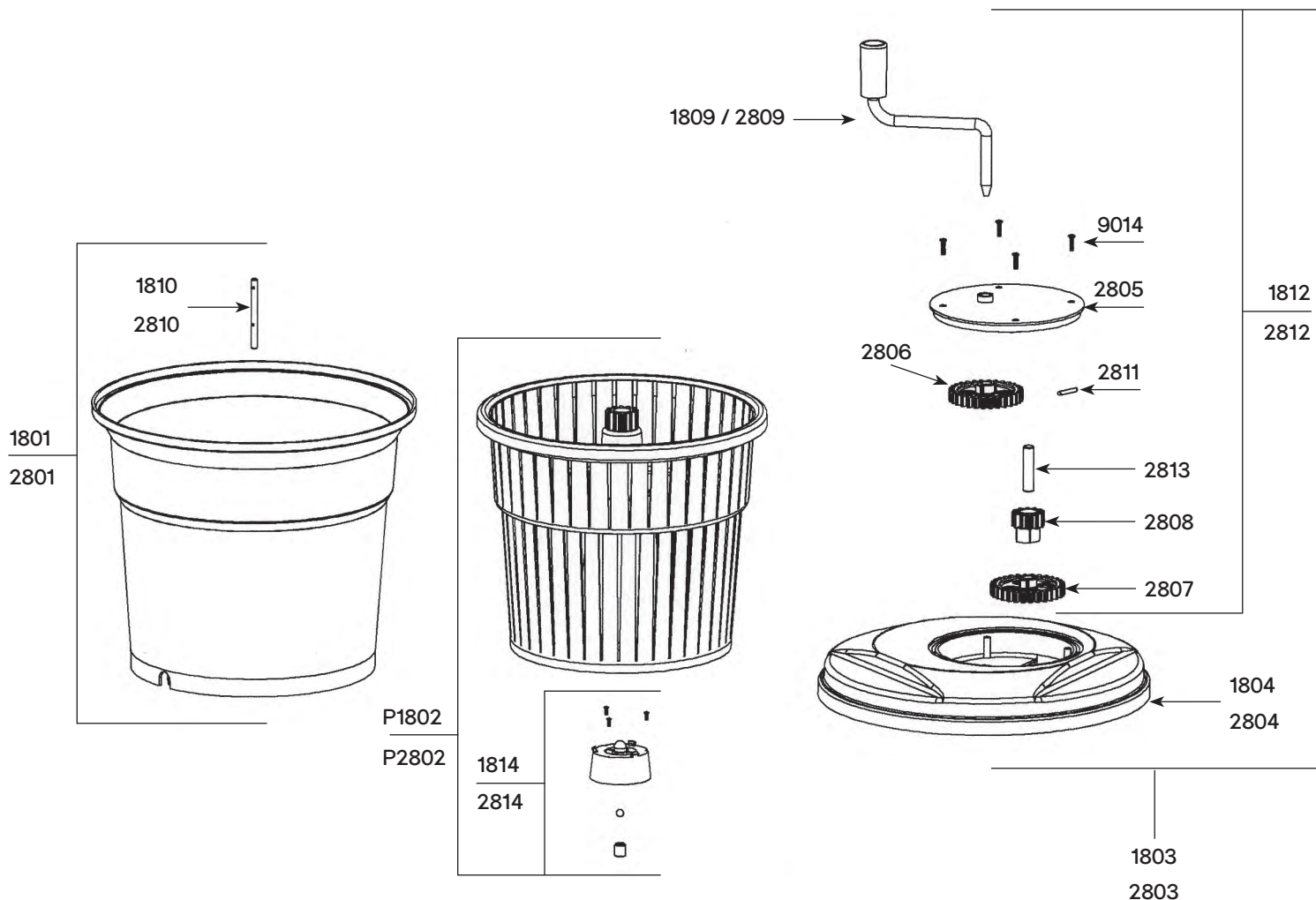
Tél : +33 (0)2 51 63 02 72 • E-mail : export@dynamicmixers.com

Síguenos en las redes sociales !



DESPIECE

| Nomenclatura E 10 | Ref. |
|--|--------|
| Cubeta + eje | 1801 |
| Cesta | P1802 |
| Tapa completa (3 piñones, 1 eje, 1 manivella, 1 tapa pequeña) | 1803 |
| Tapa sola (sin piñones, sin eje, sin manivella, sin tapa pequeña) | 1804 |
| Conjunto empuñadura con tapa (sin eje, sin piñon) | 1809 |
| Eje pivote | 1810 |
| Conjunto empuñadura sin tapa pequeña, sin eje, y sin piñones | 1812 |
| Pivote completo (con rodamiento bola , arandela, tornillo) | 1814 |
| Tapa pequeña (para tapar el mecanismo) | 2805 |
| Piñon grande agujereado + pasador | 2806 |
| Piñon grande | 2807 |
| Piñon pequeño | 2808 |
| Pasador para piñon grande | 2811 |
| Eje para piñones | 2813 |
| Conjunto de piñones (2806x2/08/11) | 2815.1 |
| Tornillos (los 4) | 9014 |
| Tuerca de plastico naranja | 9014.P |
| Clavijas inox M 4x25 (4) | 9014.G |





GAMA ESCURREVERDURAS

E20 MANUAL

Ref : E002



DESCRIPTION

- Conforme a la norma NSF/ANSI 2-2009 : Estándar Sanitario Norteamericana certifica que el producto cumple con los estrictos requisitos de calidad y seguridad.
- Rápida y eficaz, respeta la fragilidad del producto.
- Construcción robusta para uso intensivo de uso diario.
- Cubeta, tapa y cesta de polipropileno (plástico del alimento).
- Manivela de aluminio.
- Antibacteriano incorporado conforme a las recomendaciones HACCP.



ACCESORIO

Ref. AC019



Soporte con ventosas para mejor estabilidad.



UTILIZACIÓN

Indispensable para la preparación de ensaladas (en cantidades importantes).

Cuidado: Al utilizar el escurridor, no fuerce la manivela para evitar la rotura prematura de los piñones.

Capacidad : 20 litros

Volumen aconsejado: 3 hasta 5 ensaladas.



CONSEILS D'ENTRETIEN

Lavar en agua con un jabón líquido suave.

No pasar en el lavaplatos.



CARACTERÍSTICAS TÉCNICAS

| | |
|--------------|--------|
| ALTURA TOTAL | 500 mm |
| DIÁMETRO | 430 mm |
| PESO NETO | 3,6 kg |

www.dynamicmixers.com

Dynamic - 518 rue Léo Baekeland BP57 - 85290 Mortagne sur Sèvre

Tél : +33 (0)2 51 63 02 72 • E-mail : export@dynamicmixers.com

Síguenos en las redes sociales !



DESPIECE

Nomenclatura E 20

Ref.

| | |
|--|--------|
| Cubeta + eje | 2801 |
| Cesta | P2802 |
| Tapa completa (3 piñones, 1 eje, 1 manivella, 1 tapa pequeña) | 2803 |
| Tapa sola (sin piñones, sin eje, sin manivella, sin tapa pequeña) | 2804 |
| Tapa pequeña (para tapar el mecanismo) | 2805 |
| Piñon grande agujereado + pasador | 2806 |
| Piñon grande | 2807 |
| Piñon pequeño | 2808 |
| Conjunto empuñadura con tapa (sin eje, sin piñon) | 2809 |
| Eje pivote | 2810 |
| Grapilla para piñon grande | 2811 |
| Conjunto empuñadura con tapa, 3 piñones y eje | 2812 |
| Eje para piñones | 2813 |
| Pivote completo (con rodamiento bola, arandela, tornillo) | 2814 |
| Conjunto de piñones (2806x2/08/11) | 2815.1 |
| Tornillos (los 4) | 9014 |
| Tuerca de plastico naranja | 9014.P |
| Clavijas inox M 4x25 (4) | 9014.G |

