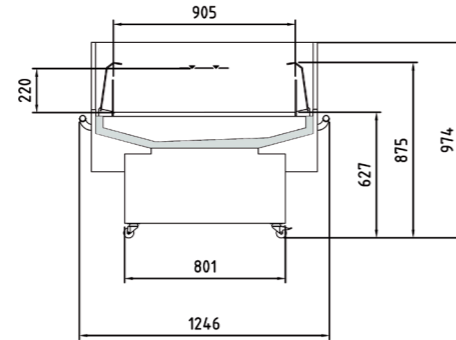


VIS-10-125



VISC-10-125

CARACTERÍSTICAS TÉCNICAS VIS

- Mueble promocional enchufable con grupo incorporado con amplia capacidad de carga.
- Gran posibilidad de personalización. Estándar: zócalo inferior y franjas en RAL 9005.
- Lateral panorámico cristal doble templado securizado, modelo metacrilato opcional
- Frontal vidrio templado securizado.
- Tubo paragolpes en acero inoxidable (de serie sólo frontal y trasero).
- Evaporador ventilado HC pintado en EPOXI con recubrimiento anticorrosión
- Interior en chapa de acero inoxidable (estándar) o pintando en EPOXI negro (sin incremento)
- Desescarche natural del evaporador
- Condensación ventilada.
- Evaporación automática de desescarche.
- Ruedas de serie.
- Plano de exposición regulable en inclinación.
- Ventiladores electromecánicos
- Control electrónico
- Temperatura de producto, según EN-ISO-23953: M2: -1°+5°C.
- Clase climática 3 (25°C, 60 H.R)

COMMON TECHNICAL VIS

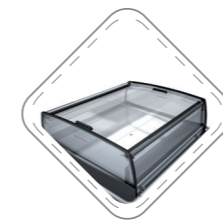
- Plug-in promotional island with wide visibility of the product
- High customization possibilities. As standard: plinth and decorative stripes in colour RAL 9005.
- Securized tempered double glass panoramic end panel, optional methacrylate model
- Securized tempered frontal glass.
- Stainless steel bumper tube (as standard only frontal and rear bumper).
- Ventilated HC evaporator EPOXY painted with anticorrosive coating.
- Interior in stainless steel sheet (standard) or Black EPOXY coating (same price).
- Natural defrost of evaporator.
- Ventilated condensation.
- Auto defrost evaporation.
- Wheels as standard
- Adjustable tilting in display area
- Electromechanic fans
- Electronic control
- Product temperature, according to EN-ISO-23953: M2: -1°+5°C.
- Climatic class 3 (25°C, 60 H.R)

CARACTÉRISTIQUES TECHNIQUES VIS

- Unité enfichable promotionnelle avec groupe intégré avec une grande capacité de charge.
- Grande possibilité de personnalisation. Standard: plinthe inférieure et bandes en RAL 9005.
- Verre de sécurité trempé double côté panoramique, modèle en méthacrylate en option
- Verre trempé de sécurité à l'avant.
- Tube de pare-chocs en acier inoxydable (de série uniquement à l'avant et à l'arrière).
- Évaporateur ventilé HC peint en EPOXY avec revêtement anti-corrosion
- Intérieur en tôle d'acier inoxydable (standard) ou peint en EPOXY noir (sans augmentation)
- Dégivrage naturel de l'évaporateur
- Condensation ventilée.
- Évaporation de dégivrage automatique.
- Roues standard.
- Plan d'exposition réglable en inclinaison.
- Ventilateurs électromécaniques
- Contrôle électronique
- Température du produit, selon EN-ISO-23953: M2: -1° + 5°C.
- Classe climatique 3 (25 ° C, 60 H.R)



VISC-10-125



Puertas correderas
Slider doors



Paragolpes lateral opcional
Optional side bumper



VIS-10-125

Modelo	Largo x Alto x Fondo	Área estantes refrigerados	Superficie total exposicion	Volumen neto	Potencia frigorífica	Refrigerante	Consumo nominal
Model	Length x Height x Depth	Refrigerated shelf area	Total display area	Net volume	Cooling capacity	Refrigerant	Nominal power
Modelé	Longueur x hauteur x profondeur	Zone d'étagères réfrigérées	Surface totale d'exposition	Volume net	Puissance frigorifique	Réfrigérant	Consommation nominale
	(mm)	m2	(TDA)	(L)	(W)	(HC)	(W)
VIS-10-125	1250x971x1207	1,05	1,31	230	949	R-290	1089
VISC-10-125	1253x974x1246	1,05	1,31	230	949	R-290	1089

230v 60Hz / 115v 60Hz. consultar - consult - consulter

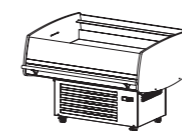
OPCIONES - OPTIONS - OPTIONS

Modelo	Interior lacado	Exterior lacado	Kit totem VIS	Kit totem + lona VIS	Cortina nocturna	Kit puertas	Paragolpes tubo inox (Lateral 1 extremo.)	Kit unión 2 vitrinas
Model	Inside lacquered	Outside lacquered	Totem VIS kit	Totem + canvas VIS kit	Night blind	Doors kit	Stainless steel bumper (One side)	Union kit 2 showcases
Modèle	Intérieur laqué	Extérieur laqué	Kit totem VIS	Kit totem + toile VIS	Rideau de nuit	Kit de porte	Pare-chocs en acier inoxydable (une cote)	Kit Union 2 vitrines
VIS-10-125								
VISC-10-125								

Características técnicas y constructivas sujetas a variación sin previo aviso. / We reserve the right to change specifications whitout prior notice. / Sujet technique et la conception de modifications sans préavis.



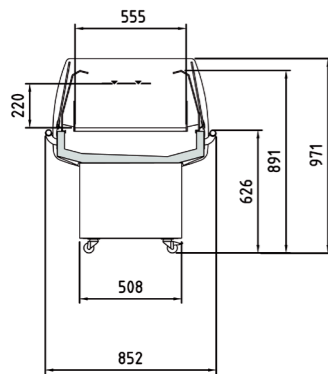
Clase Eficiencia Energética *
Energy Efficiency Class *



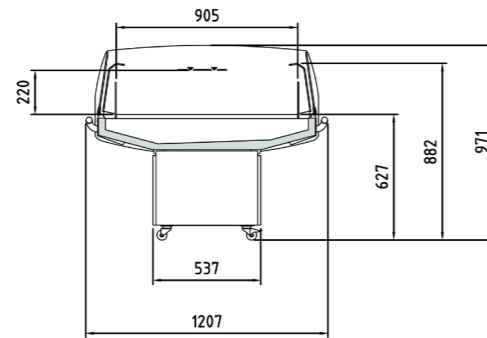
VIS-10-125



VISC-10-125



VIS-90



VIS-10-190

CARACTERÍSTICAS TÉCNICAS VIS

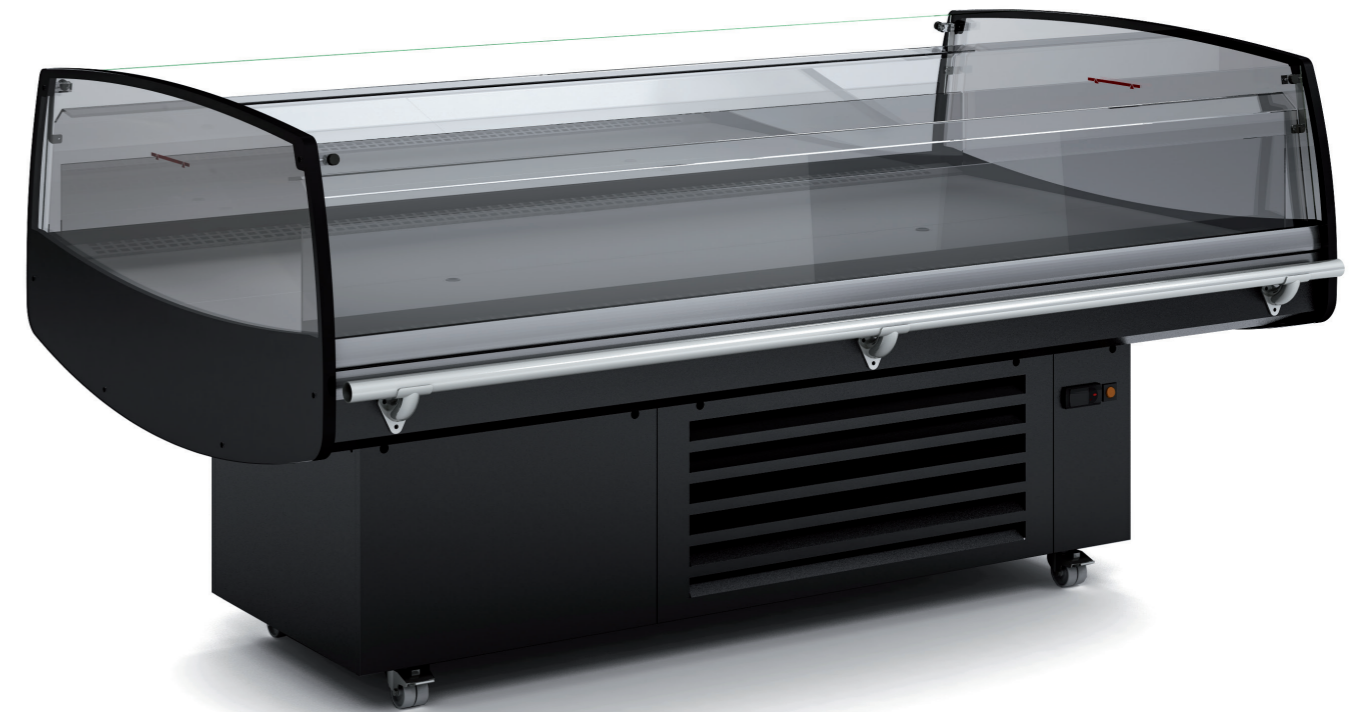
- Mueble promocional enchufable con grupo incorporado con amplia capacidad de carga.
- Gran posibilidad de personalización. Estándar: zócalo inferior y franjas en RAL 9005.
- Lateral panorámico cristal doble templado securizado
- Frontal vidrio templado securizado.
- Tubo paragolpes en acero inoxidable (de serie sólo frontal y trasero).
- Evaporador ventilado HC pintado en EPOXI con recubrimiento anticorrosión
- Interior en chapa de acero inoxidable (estándar) o pintando en EPOXI negro (sin incremento)
- Desescarche natural del evaporador
- Condensación ventilada.
- Evaporación automática de desescarche.
- Ruedas de serie.
- Plano de exposición regulable en inclinación.
- Ventiladores electromecánicos
- Control electrónico
- Temperatura de producto, según EN-ISO-23953: M2: -1°+5°C.
- Clase climática 3 (25°C, 60 H.R)

COMMON TECHNICAL VIS

- Plug-in promotional island with wide visibility of the product
- High customization possibilities. As standard: plinth and decorative stripes in colour RAL 9005.
- Securized tempered double glass panoramic end panel
- Securized tempered frontal glass.
- Stainless steel bumper tube (as standard only frontal and rear bumper).
- Ventilated HC evaporator EPOXY painted with anticorrosive coating.
- Interior in stainless steel sheet (standard) or Black EPOXY coating (same price).
- Natural defrost of evaporator.
- Ventilated condensation.
- Auto defrost evaporation.
- Wheels as standard
- Adjustable tilting in display area
- Electromechanic fans
- Electronic control
- Product temperature, according to EN-ISO-23953: M2: -1°+5°C.
- Climatic class 3 (25°C, 60 H.R)

CARACTÉRISTIQUES TECHNIQUES VIS

- Unité enfichable promotionnelle avec groupe intégré avec une grande capacité de charge.
- Grande possibilité de personnalisation. Standard: plinthe inférieure et bandes en RAL 9005.
- Verre de sécurité trempé double côté panoramique
- Verre trempé de sécurité à l'avant.
- Tube de pare-chocs en acier inoxydable (de série uniquement à l'avant et à l'arrière).
- Évaporateur ventilé HC peint en EPOXY avec revêtement anti-corrosion
- Intérieur en tôle d'acier inoxydable (standard) ou peint en EPOXY noir (sans augmentation)
- Dégivrage naturel de l'évaporateur
- Condensation ventilée.
- Évaporation de dégivrage automatique.
- Roues standard.
- Plan d'exposition réglable en inclinaison.
- Ventilateurs électromécaniques
- Contrôle électronique
- Température du produit, selon EN-ISO-23953: M2: -1° + 5°C.
- Classe climatique 3 (25 ° C, 60 H.R)



VIS-10-190



VIS-90

Totem promocional
Promotional totem



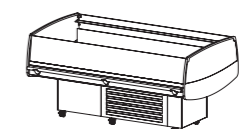
Clase Eficiencia Energética *
Energy Efficiency Class *

VIS-90

Exterior plastificado negro, interior acero inox
Exterior plasticized black, stainless steel interior
Extérieur noire plastifié, acier inoxydable l'intérieur



VIS-90



VIS-10-190

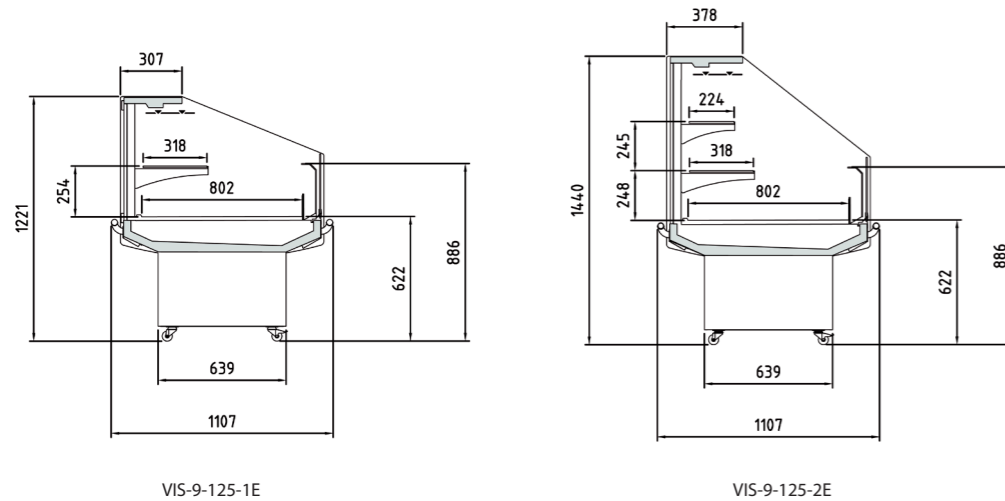
Modelo	Largo x Alto x Fondo	Área estantes refrigerados	Superficie total exposicion	Volumen neto	Potencia frigorífica	Refrigerante	Consumo nominal
Model	Length x Height x Depth	Refrigerated shelf area	Total display area	Net volume	Cooling capacity	Refrigerant	Nominal power
Modelé	Longueur x hauteur x profondeur	Zone d'étagères réfrigérées	Surface totale d'exposition	Volume net	Puissance frigorifique	Réfrigérant	Consommation nominale
	(mm)	m2	(TDA)	(L)	(W)	(HC)	(W)
VIS-90	900x971x852	0,48	0,67	105	572	R-290	882
VIS-10-190	1915x971x1207	1,62	2,03	356	1419	R-290	1356

230v 60Hz / 115v 60Hz. consultar - consult - consulter

OPCIONES · OPTIONS · OPTIONS

Modelo	Interior lacado	Exterior lacado	Kit totem VIS	Kit totem + lona VIS	Cortina nocturna	Kit puertas	Paragolpes tubo inox (Lateral 1 extremo.) Stainless steel bumper (One side)	Kit unión 2 vitrinas
Model	Inside lacquered	Outside lacquered	Totem VIS kit	Totem + canvas VIS kit	Night blind	Doors kit	Pare-chocs en acier inoxydable (une cote)	Union kit 2 showcases
Modèle	Intérieur laqué	Extérieur laqué	Kit totem VIS	Kit totem + toile VIS	Rideau de nuit	Kit de porte		Kit Union 2 vitrines
VIS-90								
VIS-10-190								

Características técnicas y constructivas sujetas a variación sin previo aviso. / We reserve the right to change specifications whitout prior notice. / Sujet technique et la conception de modifications sans préavis.



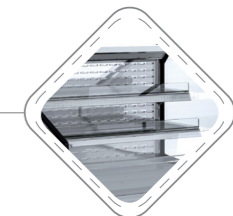
VIS-9-125-1E



Paragolpes lateral opcional
Optional side bumper



VIS-9-125-2E



Tope estante metacrilato opcional
Optional methacrylate shelf stop

CARACTERÍSTICAS TÉCNICAS VIS

- Mueble promocional enchufable con grupo incorporado con amplia capacidad de carga.
- Gran posibilidad de personalización. Estándar: zócalo inferior y franjas en RAL 9005.
- Lateral panorámico cristal doble templado securizado.
- Frontal vidrio templado securizado.
- Trasera en doble cristal templado securizado.
- Estantes de cristal templado.
- Tubo paragolpes en acero inoxidable (de serie sólo frontal y trasero).
- Evaporador ventilado HC pintado en EPOXI con recubrimiento anticorrosión
- Interior en chapa de acero inoxidable (estándar) o pintando en EPOXI negro (sin incremento)
- Desescarche natural del evaporador
- Condensación ventilada.
- Evaporación automática de desescarche.
- Ruedas de serie.
- Ventiladores electromecánicos.
- Control electrónico.
- Temperatura de producto, según EN-ISO-23953: M2: -1°+7°C.
- Clase climática 3 (25°C, 60 H.R)

COMMON TECHNICAL VIS

- Plug-in promotional island with wide visibility of the product
- High customization possibilities. As standard: plinth and decorative stripes in colour RAL 9005.
- Securized tempered double glass panoramic end panel.
- Securized tempered frontal glass.
- Securized tempered double glass rear panel.
- Tempered glass shelves.
- Stainless steel bumper tube (as standard only frontal and rear bumper).
- Ventilated HC evaporator EPOXY painted with anticorrosive coating.
- Interior in stainless steel sheet (standard) or Black EPOXY coating (same price).
- Natural defrost of evaporator.
- Ventilated condensation.
- Auto defrost evaporation.
- Wheels as standard.
- Electromechanic fans.
- Electronic control.
- Product temperature, according to EN-ISO-23953: M2: -1°+7°C
- Climatic class 3 (25°C, 60 H.R)

CARACTÉRISTIQUES TECHNIQUES VIS

- Unité enchâssable promotionnelle avec groupe intégré avec une grande capacité de charge.
- Grande possibilité de personnalisation. Standard: plinthe inférieure et bandes en RAL 9005.
- Verre de sécurité trempé double côté panoramique.
- Verre trempé de sécurité avant.
- Fond en verre de sécurité double trempé.
- Étagères en verre trempé.
- Tube de pare-chocs en acier inoxydable (de série uniquement à l'avant et à l'arrière).
- Évaporateur ventilé HC peint en EPOXY avec revêtement anti-corrosion
- Intérieur en tôle d'acier inoxydable (standard) ou peinture en EPOXY noir (pas d'augmentation)
- Dégivrage naturel de l'évaporateur
- Condensation ventilée.
- Évaporation de dégivrage automatique.
- Roues standard.
- Ventilateurs électromécaniques.
- Contrôle électronique.
- Température du produit, selon EN-ISO-23953: M2: -1° + 7°C.
- Classe climatique 3 (25 ° C, 60 H.R)

Modelo	Largo x Alto x Fondo	Área estantes refrigerados	Superficie total exposicion	Volumen neto	Estantes	Potencia frigorífica	Refrigerante	Consumo nominal
Model	Length x Height x Depth	Refrigerated shelf area	Total display area	Net volume	Shelves	Cooling capacity	Refrigerant	Nominal power
Modelé	Longueur x hauteur x profondeur	Zone d'étagères réfrigérées	Surface totale d'exposition	Volume net	Étagères	Puissance frigorifique	Réfrigérant	Consommation nominale
	(mm)	m2	(TDA)	(L)	(Uds.)	(W)	(HC)	(W)
VIS-9-125-1E	1250x1221x1107	1,28	1,2	304	1	1419	R-290	1316
VIS-9-125-2E	1250x1440x1107	1,7	1,36	405	2	1937	R-290	1666

230v 60Hz / 115v 60Hz. consultar - consult - consulter

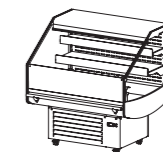
OPCIONES - OPTIONS - OPTIONS

Modelo	Interior lacado	Exterior lacado	Kit totem VIS	Kit totem + lona VIS	Paragolpes tubo inox (Lateral 1 extremo.)	Kit unión 2 vitrinas
Model	Inside lacquered	Outside lacquered	Totem VIS kit	Totem + canvas VIS kit	Stainless steel bumper (One side)	Union kit 2 showcases
Modèle	Intérieur laqué	Extérieur laqué	Kit totem VIS	Kit totem + toile VIS	Pare-chocs en acier inoxydable (une cote)	Kit Union 2 vitrines
VIS-9-125-1E						
VIS-9-125-2E						

Características técnicas y constructivas sujetas a variación sin previo aviso. / We reserve the right to change specifications whitout prior notice. / Sujet technique et la conception de modifications sans préavis.



VIS-9-125-1E



VIS-9-125-2E



Clase Eficiencia Energética *
Energy Efficiency Class *