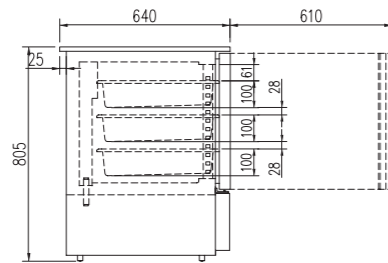
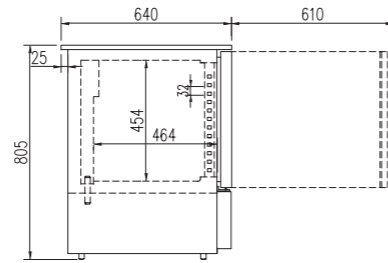


DEC/ DEE - 85

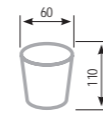


DDP - 140



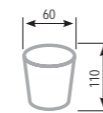
DEC/ DECE / DNR - 140

DEC/ DEE - 85



Capacidad: 185 vasos  
Capacity: 185 glasses  
Capacité: 185 verres

DEC/ DEE - 140



Capacidad: 120 vasos  
Capacity: 120 glasses  
Capacité: 120 verres

**CARACTERÍSTICAS TÉCNICAS**

- Exterior en acero inox AISI-304 18/10, excepto el respaldo
- Interior en acero inox AISI-304 18/10, con aristas curvas y fondo embutido
- Puertas de apertura reversible, con sistema de cierre automático y burlete magnético (permanece abierta al superar los 90° de apertura)
- Encimera de acero inox AISI-304 18/10
- Estantes interiores de alambre en acero plastificado, regulables en altura
- Apoyos regulables en altura
- Unidad condensadora ventilada
- Evaporador placa fría (modelos DEC-85)
- Evaporador sistema tiro forzado, con recubrimiento anticorrosión (modelos DEC-140)
- Aislamiento de poliuretano inyectado, densidad 40 Kg/m³, bajo GWP y cero efecto ODP
- Control digital de temperatura, eficiente en la gestión del consumo de energía
- Temperatura de trabajo a 32°C ambiente
- DEE-85 puerta cristal
- DEC-85 puerta ciega
- DEC: puerta ciega -20°C-15°C
- DNR: puerta ciega -2°C+8°C
- DDP: pescado puerta ciega -4°C+4°C
- Gas refrigerante R-290

**TECHNICAL DATA**

- AISI-304 18/10 stainless steel exterior, except the rear side
- AISI-304 18/10 stainless steel interior, stamped bottom and rounded corners
- Doors with self closing system, blocked opening, magnetic gasket and possibility of changing the opening sense
- AISI-30418/10 stainless steel worktop
- Shelves made of plasticized steel wire, height adjustable
- Adjustable supports
- Fan assisted condenser unit
- Cold plate evaporator (DEC-85 models)
- Fan assisted evaporator, with anticorrosion coating. (DEC-140 models)
- 40 Kg/m³ density polyurethane insulation, low GWP and zero ODP effect
- Energy efficient digital controller of temperature
- Operating temperature 32°C ambient
- DEE-85 glass door
- DEC-85 solid door
- DEC: blind door -20°C-15 °C
- DNR: blind door -2°C to +8°C
- DDP: fish blind door -4°C +4°C
- Refrigerant gas R-290

**CARACTÉRISTIQUES TECHNIQUES**

- Extérieur en acier inox AISI 304 18/10, à l'exception de la partie arrière
- Intérieur en acier inox AISI 304 18/10, avec bords incurvés et bac encastré
- Ouverture des portes réversibles avec système de fermeture automatique avec joint magnétique (la porte se maintient ouverte lorsque l'angle dépasse les 90 ° à l'ouverture)
- Plan de travail en acier inoxydable AISI 304 18/10
- Étagères intérieures avec Fils d'acier plastifiés, réglables en hauteur.
- Supports réglables en hauteur
- Condensateur ventilé
- Évaporateur avec système de plaque froide. (modèles DEC-85)
- Évaporateur à tirage forcé, avec revêtement anti-corrosion (modèles DEC-140)
- Isolation à base de polyuréthane injecté, densité 40 kg/m³, faible GWP et aucun effet ODP.
- Le Contrôle digital de température ainsi que le dégivrage automatique œuvre à une meilleure gestion de la consommation énergétique.
- Température ambiante de travail à 32°C
- DEE-85 porte en verre
- DEC-85 porte solide
- DEC, porte aveugle -20°C-15°C
- DNR: porte aveugle -2°C et +8°C
- DDP: porte aveugle poissons -4°C +4°C
- Gaz réfrigérant R-290



DEC-85



DDP-140



DEE-85



DEC-140



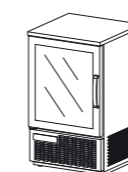
Modelo Model Modèle	Largo Length Longueur mm.	Alto Height Hauteur mm.	Fondo Depth Profondeur mm.	Rango Range Gamme	Capacidad Capacity Exposition L	Estantes Shelves Étagères	Cajas Container Conteneur	Juego de guías Sets of slides Kit de guides	Consumo Nominal Nominal Consumption Consommation Nominale W	Potencia Frig. Frig Power Puissance Frig. W
DEE-85	510	850	505	-5°C -10°C	85	1	-	-	160	158
DEC-85	510	850	505	-5°C -10°C	85	1	-	-	160	158
DEC-140	645	805	640	-5°C-15°C	125	2	0	2	285	361
DDP-140	645	805	640	-5°C -1°C	125	0	3	3	185	225
DNR-140	645	805	640	-2°C+8°C	125	2	0	2	164	190

PVP de opcionales incluidos en equipo, no como repuesto / PVP of options included in the equipment, not as a spare part / PVP d'options incluses dans l'équipement, pas en tant que pièce de rechange

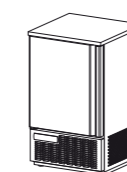
**OPCIONES · OPTIONS · OPTIONS**

Set 4 ruedas	4 castors set	Jeu 4 roulettes	
Cambio R-134a por R-290	R-134a to R-290	Changement R-134a par R-290	
Cerradura puerta cristal	Glass door lock	Serrure à porte en verre	
Cerradura puerta inox	Inox door lock	Serrure à porte inox	0 €
230v 60Hz / 115v 60Hz	230v 60Hz / 115v 60Hz	230v 60Hz / 115v 60Hz	consultar - consult - consulter

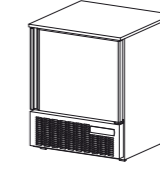
Características técnicas y constructivas sujetas a variación sin previo aviso. / We reserve the right to change specifications without prior notice. / Sujet technique et la conception de modifications sans préavis.



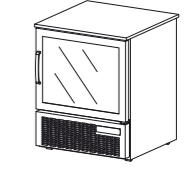
DEE-85



DEC-85



DEC-140  
DNR-140  
DDP-140



DECE-140  
DNRE-140  
DDPE-140