



## Americana Dos Botones

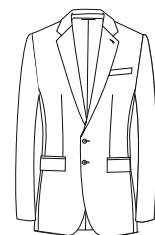
### Bengalina-Elástica

#### Caballero

Mod. 223A2009  
Serie 2009  
Tejido Flexus

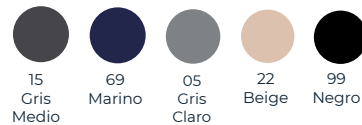
**Composición:**  
43% Lana  
55% Poliéster  
2% Lycra®  
205 gr/m<sup>2</sup>

- ▶ Dos botones
- ▶ Dos aberturas



Tallas: De la 44 a la 68

Colores disponibles:



## Americana Dos Botones

### Bengalina-Elástica

#### Señora

Mod. 20042009  
Serie 2009  
Tejido Flexus

**Composición:**  
43% Lana  
55% Poliéster  
2% Lycra®  
205 gr/m<sup>2</sup>

- ▶ Dos botones
- ▶ Una abertura



Tallas: De la 34 a la 58

Colores disponibles:

