

ARMARIOS BASIC

COREQUIP

Características generales:

- Los modelo "BL" tienen el acabado exterior en epoxi blanco y los modelo "A" en acero Inoxidable.
- Cuerpo interior de todos los modelos en material alimentario ABS.
- Uniones curvas en el interior para facilitar la limpieza.
- Dotados de cerradura con llave.
- Termómetro digital, control de la temperatura y desescarche automático.
- Desagüe en el interior de la cámara.
- Las puertas de cristal son con marco fabricado en aluminio.
- La puerta es reversible en los modelos de puerta opaca. No en lo de puerta de Cristal de Congelación.
- Los equipos de puerta de cristal cuentan con iluminación interior fluorescente que incrementa el reclamo y exposición de los productos (modelos congelación con iluminación LED).
- Armarios de mantenimiento de congelados:
 - Puerta de triple cristal con resistencia anti-vaho incorporada.
 - Incorporan 7 estantes fijos.
 - Refrigeración estática mediante estantes evaporadores.
 - Pueden introducirse cestas de plástico que facilitan la selección y el almacenamiento de los productos.



MAC460 PO BL

MAC460 PV BL

MAC460 PO A

		MAC460 PO BL	MAC460 PV BL	MAC460 PO A
Acabado Exterior		Epoxi Blanco	Epoxi Blanco	Inox
Puerta		Opaca	Cristal	Opaca
Parrilla	Nº	7	7	7
Capacidad	L.	460	350	460
Clasificación Energética		H	H	H
Temperatura	°C	-22 / -15	-22 / -15	-22 / -15
Potencia	W	200	160	200
Voltaje / Tensión	V / Hz.	230 / 50	230 / 50	230 / 50
Gas		R290a	R290a	R290a

MAC460

MAC460 PO A



MAC460 PV BL



MAC460 PO BL

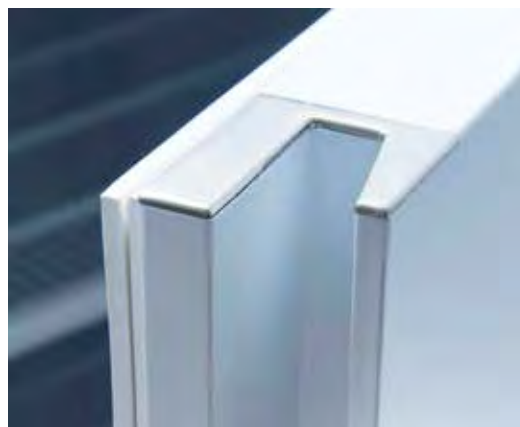
MAC460 PV BL

MAC460 PO A

Dim. sin Embalar (L x P x A)	mm	626x742x1865	600x600x1855	626x742x1865
Dim. Embalada (L x P x A)	mm	700x800x2000	700x800x2000	700x800x2000

Características generales:

- Los modelos "BL" tienen el acabado exterior en epoxi blanco y los modelos "A" en acero Inoxidable.
- Cuerpo interior de todos los modelos en material alimentario ABS.
- Uniones curvas en el interior para facilitar la limpieza.
- Dotados de cerradura con llave.
- Termómetro digital, control de la temperatura y desescarche automático.
- Desagüe en el interior de la cámara.
- Las puertas de cristal son con marco fabricado en aluminio.
- La puerta es reversible en los modelos de puerta opaca. No en lo de puerta de Cristal de Congelación.
- Los equipos de puerta de cristal cuentan con iluminación interior fluorescente que incrementa el reclamo y exposición de los productos (modelos congelación con iluminación LED).
- Armarios de mantenimiento de congelados:
 - Puerta de triple cristal con resistencia anti-vaho incorporada.
 - Cuentan con 7 estantes fijos.
 - Refrigeración estática mediante estantes evaporadores.
 - Pueden introducirse cestas de plástico que facilitan la selección y el almacenamiento de los productos.
- El modelo MAC613 PO BL incorpora 13 cajones (12 Uds. de 515 x 310 x 175h.mm y 1 ud. de 620 x 300 x 185h.mm)



	MAC600 PO BL	MAC600 PV BL	MAC600 PO A
Acabado Exterior	Epoxi Blanco	Epoxi Blanco	Inox
Puerta	Opaca	Cristal	Opaca
Parrilla Uds.	7	7	7
Capacidad L.	600	610	600
Clasificación Energética	H	H	H
Temperatura °C	-22 / -15	-22 / -15	-22 / -15
Potencia W	160	520	160
Voltaje / Tensión V / Hz.	230 / 50	230 / 50	230 / 50
Gas	R290a	R404a	R290a

MAC600

MAC600 PO BL



MAC600 PO A



MAC600 PO BL

MAC600 PV BL

MAC600 PO A

MAC613 PO BL

Dim. sin Embalar (L x P x A)	mm	775x722x1900	775x710x1900	775x710x1900	775x710x1900
Dim. Embalada (L x P x A)	mm	800x800x2000	800x800x2000	800x800x2000	800x800x2000