

PARASOLES

PARASOL  
**Master**

Parasol robusto idóneo para instalaciones permanentes.

Robust parasol suitable for permanent installations.

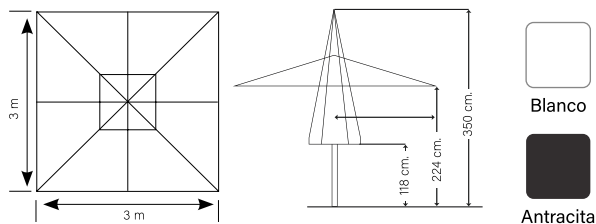
Parasol robuste adapté pour installations fixes.



1 Pieza / Pole / Mât

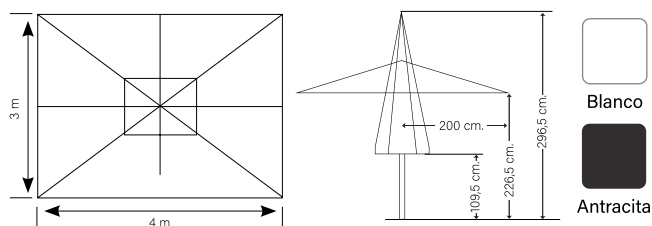
Ref.  
**889**  
Línea FORTE

PARASOL  
**Master 3x3**



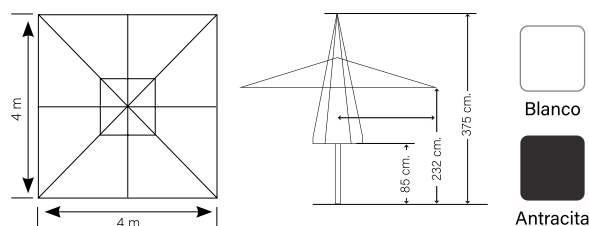
Ref.  
**884**  
Línea FORTE

PARASOL **NOVEDAD**  
**Master 3x4**



Ref.  
**894**  
Línea FORTE

PARASOL  
**Master 4x4**



PARASOLES

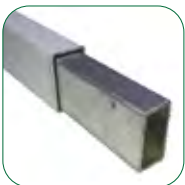


Apertura telescópica / 4 varillas de refuerzo.

Telescopic open system / 4 added ribs.  
Système d'ouverture télescopique / Triples baleines



Punta y enganche reforzados.  
Reinforced rib end tip fabric attachment.  
Fixation renforcée de la toile.



Varilla interior de refuerzo.

Inner reinforcement.  
Baleine intérieure de renort au niveau des unions.



Mástil cuadrado con cantos redondeados. Manivela extraíble.  
Square pole with rounded corners.  
Detachable crank.

Mât carré aux angles arrondis. Manivelle détachable.

Montura disponible según modelo:

Frame available according to model:  
Cadre disponible selon le modèle :



Blanco



Antracita



Ref. F/894P30

Funda disponible.  
Cover available.  
Housse de protection disponible.

OPCIONAL / OPTIONAL / OPTIONNEL



Faldón  
Flap  
Lambrequin



Personalización mediante serigrafía o vinilo  
Personalization by screen printing or vinyl  
Personnalisation par sérigraphie ou vinyle

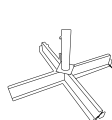
TEJIDOS DISPONIBLES  
AVAILABLE FABRICS  
TISSUS DISPONIBLES

Acrylic  
Masa Forte

Polyester PU

Olefin  
250

BASES COMPATIBLES\*  
COMPATIBLE BASES\*  
PIED ADAPTABLES\*



ALBC +  
4 losetas



245-90



ET70



Cajón + 245-90

MASTIL  
POLE  
MÂT

Aluminio 71x71 mm./ pared 3,1 mm.  
Aluminium 71x71 mm./ wall thickness 3,1 mm.  
Aluminium 71x71 mm./ épaisseur 3,1 mm.

VARILLAS  
RIBS  
BALEINES

8 uds. de aluminio 20x35 mm. Salida de vientos.  
8 pcs aluminium 20x35 mm. Wind exhaust.  
8 pcs aluminium 20x35 mm. Soufflet anti-vent.

ACCESORIOS ADICIONALES  
ADDITIONAL COMPLEMENTS  
COMPLEMENTAIRES SUPPLÉMENTAIRES

- Calefactores / Heating / Radiateurs
- Iluminación / Lighting / Éclairage
- Cortinas / Curtains / Rideaus
- Canal vierteaguas / Rain gutter / Gouttière

\* Elección de las bases en función de las condiciones del lugar de la instalación y bajo responsabilidad del cliente. / \* Choice of bases depending on the conditions of the place of installation and under the responsibility of the client. / \* Choix des bases en fonction des conditions du lieu de l'installation et sous la responsabilité du client.