

Bases de parasol de CEMENTO PINTADO.

CONCRETE parasol bases / Bases de parasol CIMENT

TH30



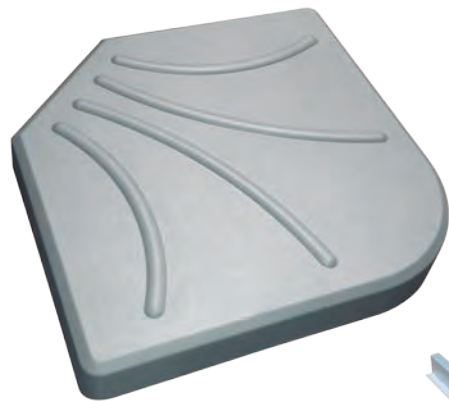
TH22



TH12



DTH25

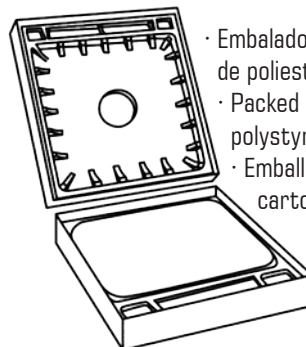


- Losa decorativa para base de cruz.
- Decorative slab for cross base.
- Dalle décorative pour base croisée.

Pintura: Resistente al agua, ignífuga. Color gris.
Tubo de hierro, pintado al fuego, pintura antióxido.
Tacos de goma antirrayadura.

Paint: Water-resistant, fireproof (grey colour).
Tube of iron, fire painted (rustproofing paint).
Rubber pads to avoid scratching floors.

Peinture: Résistant à l'eau, ignifuge (couleur grise).
Tube de fer, peinture au feu (antirouille).
Patins en caoutchouc pour éviter de rayer le sol.



- Embalado en caja de cartón con molde de poliestireno.
- Packed in cardboard box with polystyrene mold.
- Emballé dans une boîte en carton avec moule en polystyrène.

TH137

- 4 ruedas con freno.
- 4 wheels with brake.
- 4 roues, avec freins.

LTH50Tubo / Tube
INOX**NOVEDAD**Tubo / Tube
INOX**LTH35**

- Asa retráctil, ruedas, tipo maleta.
- Retractable handle, wheels, suitcase type.
- Poignée rétractable, roues, type valise.

Ref.	Material / Matériau.	Peso / weight / poids.	Medida / measure / dimensions.	Márgen Ø Tubo / tube range / gamme de tube.
TH12	Cemento/concrete/ ciment	12 kg.	36×36×5 cm.	Ø30-Ø38 mm.
TH22	Cemento/concrete/ ciment	22 kg.	Ø48×5,5 cm.	Ø38-Ø48 mm.
TH30	Cemento/concrete/ ciment	30 kg.	50×50×8 cm.	Ø38-Ø48 mm.
TH137	Cemento/concrete/ ciment	37 kg.	50×50×8 cm.	Ø38-Ø48 mm.
LTH35	Cemento/concrete/ ciment	38 kg.	48×48×8 cm.	Ø38-Ø48 mm.
LTH50	Cemento/concrete/ ciment	50 kg.	55×55×8 cm.	Ø40-Ø58 mm.

Bases de CEMENTO con carcasa de RESINA.

CONCRETE bases with RESIN case / Bases en CIMENT avec carcasse RESIN.

HS15 - 15KG.



Meas: $\varnothing 40 \times 9$ cm.
Tube: $\varnothing 21 / \varnothing 35$ mm.



HS20 - 20KG.



Meas: $\varnothing 40 \times 12$ cm.
Tube: $\varnothing 21 / \varnothing 54$ mm.



Base de parasol ref. HS15

- Material: Carcasa de resina resistente a los impactos y arañazos, rellena de cemento.
- Dos agarres y aro de resina antirrayaduras.

Base de parasol ref. HS20

- Material: Carcasa de resina resistente a los impactos y arañazos, rellena de cemento.
- Dos agarres y aro de resina antirrayaduras.



Parasol base ref. HS15

- Material: Resin composite, impact and scratch resistant, concrete filled.
- Two grips, resin ring to avoid scratching floor.

Parasol base ref. HS20

- Material: Resin composite, impact and scratch resistant, concrete filled.
- Two grips, resin ring to avoid scratching floor.



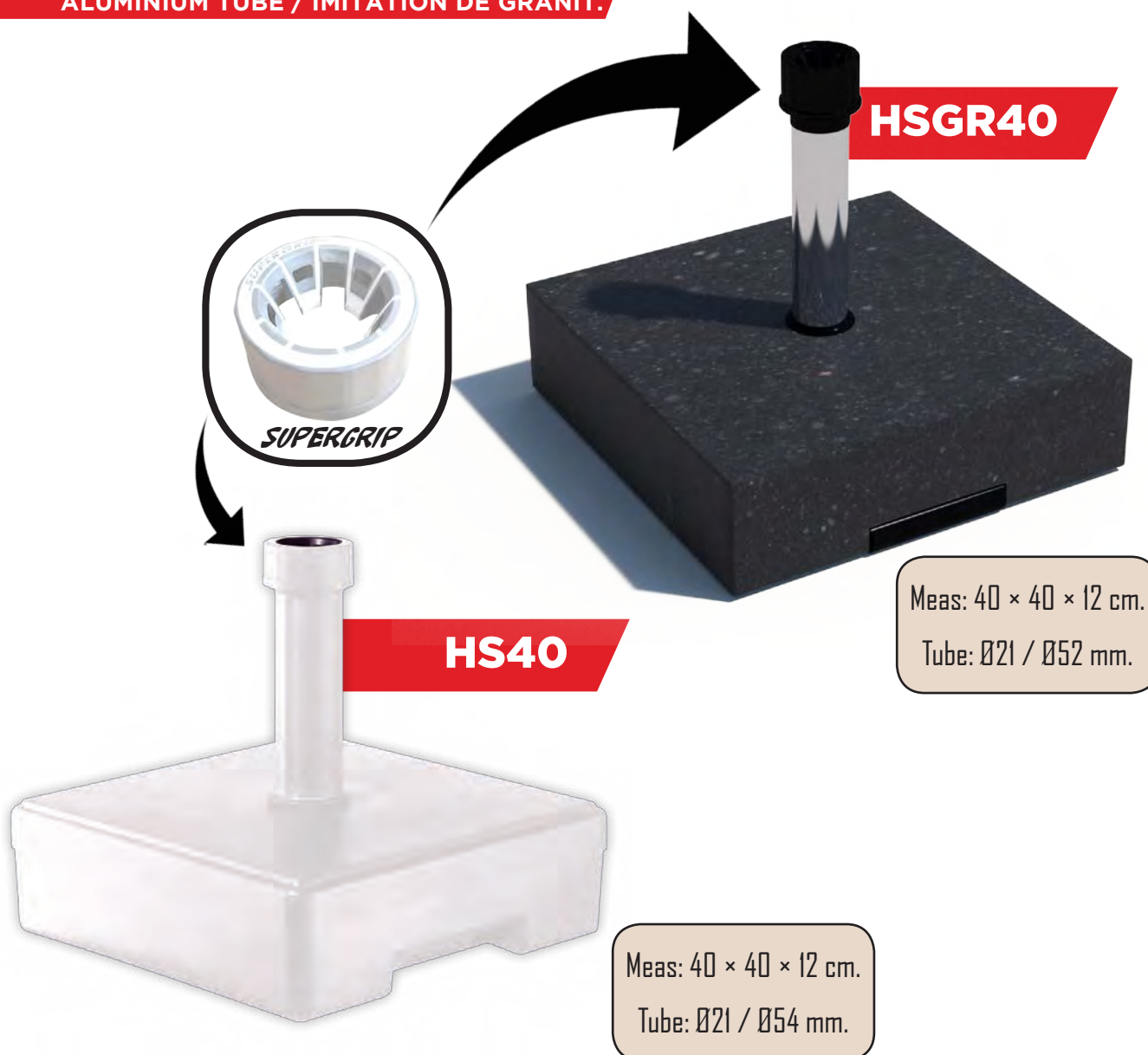
Base de parasol ref. HS15

- Matériau: Résine résistante aux chocs et aux rayures, intérieur ciment.
- Avec deux poignées et anneau en résine anti-rayures.

Base de parasol ref. HS20

- Matériau: ciment recouvert de résine blanche résistante aux chocs et aux rayures.
- Avec deux encoches pour faciliter la prise en main.

**TUBO DE ALUMINIO / IMITACIÓN GRANITO.
ALUMINIUM TUBE / GRANITE LOOK.
ALUMINIUM TUBE / IMITATION DE GRANIT.**



Base de parasol ref. HS40

- Material: Carcasa de resina resistente a los impactos y arañazos, rellena de cemento.
- Agarres y rueda de resina para fácil traslado.
- Peso / Medida: 40 kg. - 40×40×12 cm.
- Para tubos de Ø21-Ø54 mm.

Base de parasol ref. HSGR40

- Material: Carcasa de resina resistente a los impactos y arañazos, acabado imitación granito, rellena de cemento.
- Tubo de aluminio con ajuste de ABS, agarre y rueda de resina.
- Peso / Medida: 40 kg. - 40×40×11 cm.
- Para tubos de Ø21-Ø52 mm.



Parasol base ref. HS40

- Material: Resin composite, impact and scratch resistant, concrete filled.
- Easy to move with roll and grip, resin bottom to avoid scratch.
- Weight / Measures: 40 kg. - 40×40×12 cm.
- For tubes Ø21-Ø54 mm.

- Material: Resin composite, impact and scratch resistant, granite finish look, concrete filled.
- Aluminium tube with ABS adjustment, resin wheel and grip.
- Weight / Measures: 40 kg. - 40×40×11 cm.
- For tubes Ø21-Ø52 mm.



Base de parasol ref. HS40

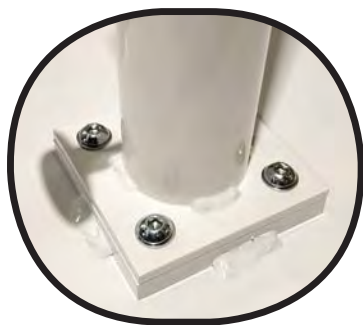
- Matière: ciment recouvert de résine blanche résistante aux chocs et aux rayures.
- Facile à déplacer avec poignée et roue, bas anti-rayures.
- Poids / Dimensions: 40 kg. - 40×40×12 cm.
- Pour tubes de Ø21-Ø54 mm.

Base de parasol ref. HSGR40

- Matière: ciment recouvert de résine blanche résistante aux chocs et aux rayures, aspect granit.
- Tube en aluminium avec réglage ABS, roue et poignée en résine.
- Poids / Dimensions: 40 kg. - 40×40×11 cm.
- Pour tubes de Ø21-Ø52 mm.

Bases de parasol plancha METÁLICA.

METAL plate base / base de plaque MÉTALLIQUE



- Tubo de 45 cm. de altura.
- 2 pomos de ajuste

- Tube 45 cm. tall.
- 2 fixing knobs

- Tube de 45 cm. de hauteur.
- 2 roulettes de fixation



BASEFJ12 (12 kg.)

- 4 agujeros de anclaje
- 1 pomo de ajuste

- 4 attachment holes
- 1 fixing knob

- 4 trous de fixation
- 1 roulette de fixation



BASEEMP20 (20kg.)

BASEEMP40 (40kg.)



Base de parasol plancha.

- Material: Hierro pintado.
- Pintura: electrostática epoxy.
- Pletina soldada para sujeción del mástil mediante pernos.
(BASE FJ12 - Perno soldado para atornillar el tubo).

· Fijación mediante tornillo manual.

- BASEEMP20: Para mástiles hasta Ø40 mm. Peso: 20 kg.
- BASEEMP40: Para mástiles hasta Ø50 mm. Peso: 40 kg.
- BASEFJ12: Para mástiles hasta Ø35 mm. Peso: 12 kg.



Parasol plate base.

- Material: Painted Iron.
- Paint: Epoxy paint coating.
- Pole attachment by welded plate with bolts.
(BASEFJ12 - Welded bolt to screw the tube).

· Screw for manual fixing.

- BASEEMP20: For poles up to Ø40 mm. Weight: 20 kg.
- BASEEMP40: For poles up to Ø50 mm. Weight: 40 kg.
- BASEFJ12: For poles up to Ø35 mm. Weight: 12 kg.



Base de parasol.

- Matériau: Fer Peint.
- Peinture: peinture époxy revêtement.
- Tube fixé au socle avec 4 boulons.
(BASEFJ12 - Boulon soudé pour visser le tube).

· Vis pour fixation manuelle.

- BASEEMP20: Pour mât jusqu'à Ø40 mm. Poids: 20 kg.
- BASEEMP40: Pour mât jusqu'à Ø50 mm. Poids: 40 kg.
- BASEFJ12: Pour mât jusqu'à Ø35 mm. Poids: 12 kg.

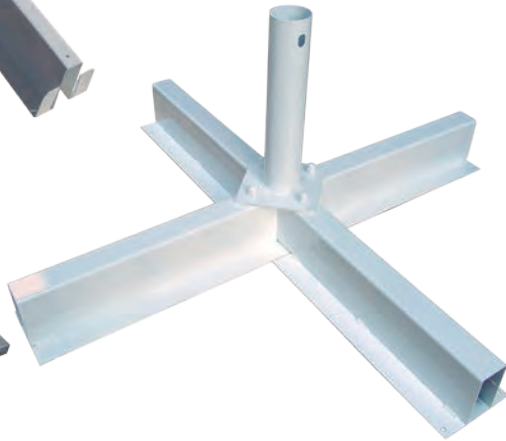
Bases de parasol METÁLICAS.

METAL bases / bases MÉTALLIQUES.

ALBC



SHBC



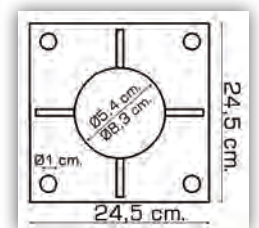
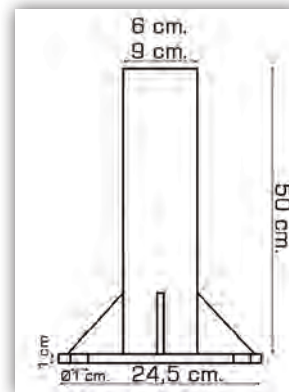
BASE245-90

Ø 83 mm.

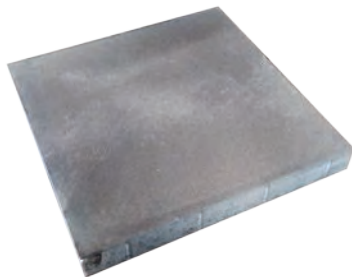


BASE245

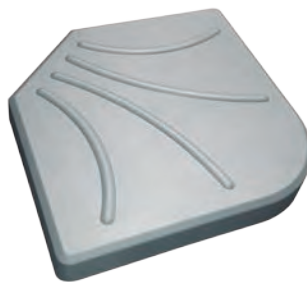
Ø 54 mm.



CDLC30



DTH25



Base de cruz para parasol serie MÁSTER.

- Material: Hierro pintado con pintura electroestática (epoxy)
- Peso / Medida: 13 kg. - 110×110 cm.
- Para mástil parasol MÁSTER 3×3 o 4×4 m.

Base de parasol para fijar.

- Disponible en 2 medidas:
 - Ref. BASE245: Tubos Ø48-Ø50 mm.
 - Ref. BASE245-90: Tubo MÁSTER.
- Material: Hierro pintado.
- Pintura: electroestática epoxy.



Cross base for parasol MÁSTER series.

- Material: Iron, painted with electrostatic paint (epoxy)
- Weight / Measures: 13 kg. - 110×110 cm.
- For MÁSTER series umbrella poles, 3×3 or 4×4 m.

Parasol base to anchor.

- 2 sizes available:
 - Ref. BASE245: Tubes Ø48-Ø50 mm.
 - Ref. BASE245-90: Tube MASTER.
- Material: Painted Iron.
- Paint: Epoxy paint coating.



Base de parasol pour mât du parasol MASTER.

- Matériau: Fer revêtement de peinture époxy
- Poids / Dimensions: 13 kg. - 110×110 cm.
- Pour tubes de parasol MASTER 3×3 et 4×4 m.

Base de parasol pour fixer au sol.

- Pour mât:
 - Réf. BASE245: mât Ø48-Ø50 mm.
 - Réf. BASE245-90: mât parasol MASTER.
- Matériau: Fer.
- Peinture: Peinture époxy.

Bases de parasol METÁLICAS empotrables.

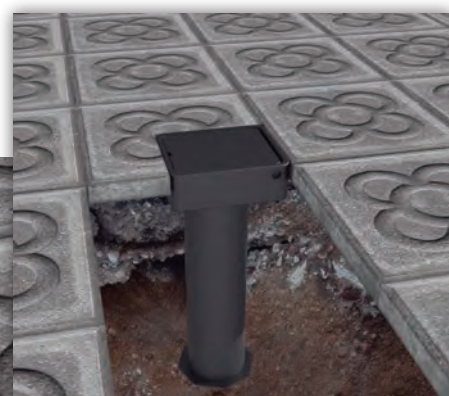
In ground METAL base / base MÉTALLIQUE encastrable.



TAPA ZINCADA
ZINCATED COVER
COUVERCLE CLAPET ZINGUÉ

Componentes / components / composants :

- Cuerpo empotrable / recessed body /
boîtier d'encastrement.
- Tubo de refuerzo interior / inner
reinforcement tube / tube de renfort
intérieur.
- Perno de sujeción / Fastening bolt /
Boulon de fixation.





- Bases de parasol empotrable con tapa.
- Disponible en Ø45 mm y Ø65 mm.
 - Material: Hierro pintado.
 - Pintura: Resistente al agua, anti-óxido.
 - Peso Ø45 mm: 3 kg.
 - Peso Ø65 mm: 4 kg.



- Parasol in ground bases with cover.
- 2 sizes available: Ø45 mm. and Ø65 mm.
 - Material: Painted Iron.
 - Paint: Water resistant, rust proof.
 - Weight Ø45 mm: 3 kg.
 - Weight Ø65 mm: 4 kg.



- Parasol bases au sol avec couverture.
- 2 tailles disponibles: Ø45 mm. et Ø65 mm.
 - Matériau: Fer Peint.
 - Peinture: résistant à l'eau, résistant à la rouille.
 - Poids Ø45 mm: 3 kg.
 - Poids Ø65 mm: 4 kg.

