

BASES


BASES DE PARASOL

Cemento pintado

CONCRETE PARASOL BASES / PIEDS DE PARASOL CIMENT

CARACTERISTICAS GENERALES / GENERAL CHARACTERISTICS / CARACTÉRISTIQUES GÉNÉRALES

- Pintura: Resistente al agua, ignífuga. Color gris.
- Tubo de hierro, pintura antióxido.
- Tacos de goma antirrayadura.
- Paint: Water-resistant, fireproof (grey colour).
- Tube of iron (rustproofing paint).
- Rubber pads to avoid scratching floors.
- Peinture grise : Résistante. Ignifuge
- Tube métallique antirouille
- Patins en caoutchouc pour éviter de rayer le sol.



Embalado en caja de cartón con molde de poliestireno.
Packed in cardboard box with polystyrene mold.
Emballé dans une boîte en carton avec moule en polystyrène.



NOVEDAD



Ref	MATERIAL MATERIAL MATÉRIAU	PESO WEIGHT POIDS	MEDIDA MEASURE DIMENSIONS	MÁRGEN Ø TUBO TUBE RANGE POUR MÂTS
TH12	Cemento	11 kg.	36×36×5 cm.	Ø30-Ø38 mm.
TH22	Cemento	22 kg.	Ø48×5,5 cm.	Ø38-Ø48 mm.
TH30	Cemento	30 kg.	50×50×8 cm.	Ø38-Ø48 mm.
TH137	Cemento	37 kg.	50×50×8 cm.	Ø38-Ø48 mm.
LTH35	Cemento	38 kg.	48×48×8 cm.	Ø38-Ø48 mm.
LTH50	Cemento	50 kg.	55×55×8 cm.	Ø40-Ø58 mm.
MV50N	Cemento	50 kg.	57×57×7 cm.	Ø 25-50 mm.
GY	Cemento	20 kg.	57×52×12,5 cm.	Ø35-48 mm.
		30 kg.	59,5×57×13 cm.	Ø35-48 mm.
		50 kg.	68×65×19 cm.	Ø38-Ø58 mm.
		70 kg.	75,5×73,5×20 cm.	Ø38-Ø58 mm.

BASES CEMENTO PINTADO


- Cemento pintado gris.
- Tubo de hierro pintado.
- Tacos de goma antideslizamiento.

Ref	Peso / Ø Tubo	Ud./caja
TH12	11 kg. Mástil Ø30-Ø38 mm.	1

Medida caja: 47×42×6,5 cm.



- Cemento pintado gris.
- Tubo de hierro pintado.
- Tacos de goma antideslizamiento.
- Asas.

Ref	Peso / Ø Tubo	Ud./caja
TH22	22 kg. Mástil Ø38-Ø48 mm.	1

Medida caja: 60×55×9,5 cm.



- Cemento pintado gris.
- Tubo de hierro pintado.
- Tacos de goma antideslizamiento.
- Asas.

Ref	Peso / Ø Tubo	Ud./caja
TH30	30 kg. Mástil Ø38-Ø48 mm.	1

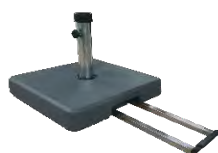
Medida caja: 63×56×12 cm.



- Cemento pintado gris.
- Tubo de hierro pintado.
- Tacos de goma anti-rayaduras.
- Asas.
- Ruedas con freno.

Ref	Peso / Ø Tubo	Ud./caja
TH137	37 kg. Mástil Ø38-Ø48 mm.	1

Medida caja: 63×56×11 cm.



- Cemento pintado gris.
- Tubo de acero inoxidable.
- Tacos de goma anti-rayaduras.
- Asa retráctil y ruedas.

Ref	Peso / Ø Tubo	Ud./caja
LTH35	38 kg. Mástil Ø38-Ø48 mm.	1

Medida caja: 61,5×54,5×12 cm.



- Cemento pintado gris.
- Tubo de acero inoxidable.
- Asa y ruedas.

Ref	Peso / Ø Tubo	Ud./caja
LTH50	50 kg. Mástil Ø40-Ø58 mm.	1

Medida caja: 69,5×61×12,5 cm.



- Cemento pintado gris.
- Tubo de acero inoxidable.
- Protección en la base

Ref	Peso / Ø Tubo	Ud./caja
GY20	20 kg. Mástil Ø35-48 mm	1
GY30	30 kg. Mástil Ø35-48 mm	1
GY50	50 kg. Mástil Ø38-Ø58 mm.	1
GY70	70 kg. Mástil Ø38-Ø58 mm.	1



- Cemento negro mate
- Tacos antirayadura
- Asas metálicas y ruedas

Ref	Peso / Ø Tubo	Ud./caja
MV50N	50 kg. Mástil Ø25-Ø50 mm.	1

Medida caja: 57×57×7 cm.