

PLANCHAS ASAR A GAS SERIE COMPAK 6 MM

- Mueble de acero inoxidable con aristas redondeadas, para facilitar su limpieza
 - **PLACA EXTRAIBLE** para facilitar su limpieza y mantenimiento.
- **Placa monobloc de acero de 6 mm de espesor con Peto de 36 mm y difusor en la parte frontal.**
 - **Placa de acero con barniz alimenticio a prueba de oxidación mientras dure su exposición.**
- Graseira de acero inoxidable de gran capacidad, con aristas redondeadas y de fácil extracción.
- **Quemadores de gran poder calorífico con termopar de seguridad.**
- Mandos de bakelita de gran calidad con marcador de máximo/mínimo.
 - Panel frontal extraíble para facilitar las labores de mantenimiento.
 - **Pies regulables en altura.**
 - **Nuevo sistema, que facilita el cambio de inyector.**
 - Preparada para toma izquierda o derecha.
 - Preparada a Gas Butano, incluye inyectores para gas natural.
 - **Con piezo eléctrico para facilitar el encendido.**



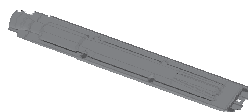
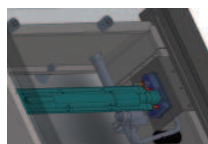
PGC40



PGC100



PGC60



| CODIGO | DESCRIPCIÓN | POTENCIA | GRIFOS | QUEMADORES | MEDIDAS EXTERIORES Largo/Ancho/Alto | PVP |
|--------|----------------------|----------|--------|------------|--|-----|
| PGC40 | PLANCHA A GAS 40X40 | 3,2 kW | 1 | 1 | 410 x 457 x 210/240 | 325 |
| PGC60 | PLANCHA A GAS 60X40 | 6,4 kW | 2 | 2 | 610 x 457 x 210/240 | 385 |
| PGC80 | PLANCHA A GAS 80X40 | 9,6 kW | 2 | 3 | 810 x 457 x 210/240 | 495 |
| PGC100 | PLANCHA A GAS 100X40 | 9,6 kW | 3 | 3 | 1010 x 457 x 210/240 | 579 |

PLANCHAS ASAR A GAS SERIE DUO 6 MM

- Mueble de acero inoxidable con aristas redondeadas, para facilitar su limpieza
IDEALES PARA ASAR PESCADOS Y CARNES SIN QUE SE MEZCLEN SABORES
- **2 PLACAS EXTRAIBLES** para facilitar su limpieza y mantenimiento.
 - **Posibilidad de sustituir placa standard 40x40 por placa FRANKFURT**
 - **2 Placas monoblocs de acero de 6 mm de espesor con Peto de 36 mm y difusor en la parte frontal.**
 - **Placa de acero con barniz alimenticio a prueba de oxidación mientras dure su exposición.**
 - Graseira de acero inoxidable de gran capacidad, con aristas redondeadas y de fácil extracción.
 - **Quemadores de gran poder calorífico con termopar de seguridad.**
 - Mandos de bakelita de gran calidad con marcador de máximo/mínimo.
 - Panel frontal extraíble para facilitar las labores de mantenimiento.
 - **Pies regulables en altura.**
 - **Nuevo sistema, que facilita el cambio de inyector.**
 - Preparada para toma izquierda o derecha.
 - Preparada a Gas Butano, incluye inyectores para gas natural.



**CON PLACA
FRANKFURT 40x40**



PGD66040

**PLACA FRANKFURT
SUSTITUIBLE
POR CUALQUIER
PLACA STANDARD
DE 40X40 SIN COSTE
ADICIONAL
INDICAR EN EL
PEDIDO**

| CÓDIGO | PLACAS | POTENCIA | GRIFOS | QUEMADORES | MEDIDAS EXTERIORES Largo/Ancho/Alto | PVP |
|----------|---------------|----------|--------|------------|--|-----|
| PGD64040 | 2 DE 40X40 | 6,4 kW | 2 | 2 | 810 x 457 x 235/265 | 519 |
| PGD66040 | 60X40 + 40X40 | 9,6 kW | 3 | 3 | 1010 x 457 x 235/265 | 638 |
| PGD64060 | 40X40 + 60X40 | 9,6 kW | 3 | 3 | 1010 x 457 x 235/265 | 638 |

PLANCHAS ASAR A GAS PLACA RECTIFICADA

- Mueble de acero inoxidable con aristas redondeadas, para facilitar su limpieza
- **PLACA RECTIFICADA DE 8 MM SOLDADA POR LA PARTE SUPERIOR A LOS PETOS TRASEROS Y LATERALES.**

Evitando así la acumulación y el filtrado de grasas entre la placa y los petos. Con tratamiento anti-oxidación mientras dure su exposición.

PETO TRASERO Y LATERALES CONSTRUIDO EN ACERO INOXIDABLE DE 3 mm DE ESPESOR

- Grasera de acero inoxidable de gran capacidad, con aristas redondeadas y de fácil extracción.
- Quemadores de gran poder calorífico con termopar de seguridad.
- Mandos de bakelita de gran calidad con marcador de máximo/mínimo.
- Panel frontal extraíble para facilitar las labores de mantenimiento.
- Pies regulables en altura.
- Nuevo sistema, que facilita el cambio de inyector.
- Preparada para toma izquierda o derecha. Preparada a Gas Butano, incluye inyectores para gas natural.
- Con piezo eléctrico para facilitar el encendido.

“PLACA EXTRAÍBLE”



| CÓDIGO | PLACAS | POTENCIA | GRIFOS | QUEMADORES | MEDIDAS EXTERIORES Largo/Ancho/Alto | PVP |
|--------|------------|----------|--------|------------|--|-----|
| PGR60 | 600X430 mm | 6,4 kW | 2 | 2 | 610 x 457 x 235/265 | 498 |
| PGR80 | 800X430 mm | 9,6 kW | 2 | 3 | 810 x 457 x 235/265 | 598 |

PLANCHAS ASAR A GAS CROMO DURO 50 MICRAS

- Mueble de acero inoxidable con aristas redondeadas, para facilitar su limpieza
- **PLACA DE CROMO DURO DE 50 MICRAS Y DE 8 MM SOLDADA POR LA PARTE SUPERIOR A LOS PETOS TRASEROS Y LATERALES.**

Evitando así la acumulación y el filtrado de grasas entre la placa y los petos. Con tratamiento anti-oxidación mientras dure su exposición.

PETO TRASERO Y LATERALES CONSTRUIDO EN ACERO INOXIDABLE DE 3 mm DE ESPESOR

- Graspera de acero inoxidable de gran capacidad, con aristas redondeadas y de fácil extracción.
- Quemadores de gran poder calorífico con termopar de seguridad.
- Mandos de bakelita de gran calidad con marcador de máximo/mínimo.
- Panel frontal extraíble para facilitar las labores de mantenimiento.
- Pies regulables en altura.
- Nuevo sistema, que facilita el cambio de inyector.
- Preparada para toma izquierda o derecha.
- Preparada a Gas Butano, incluye inyectores para gas natural.
- Con piezo eléctrico para facilitar el encendido.



| CÓDIGO | PLACAS | POTENCIA | GRIFOS | QUEMADORES | MEDIDAS EXTERIORES Largo/Ancho/Alto | PVP |
|--------|------------|----------|--------|------------|--|-----|
| PGCR60 | 600X430 mm | 7,2 kW | 1 | 2 | 610 x 457 x 235/265 | 690 |
| PGCR80 | 800X430 mm | 10,8 kW | 1 | 3 | 810 x 457 x 235/265 | 850 |