

## Control de peso

Balanza con pantalla LCD



### CARACTERÍSTICAS:

- Pantalla LCD retroiluminada.
- 6 dígitos de 20 mm.
- Carcasa en ABS.
- Plato en acero inoxidable.
- Dimensiones del plato: 230x190 mm.
- 2 versiones:
  - Pantalla delantera
  - Doble pantalla (BS-TRI Dual)
- Protección IP54.
- 7 símbolos de indicación de funciones.
- 3 teclas.
- Protección contra sobrecargas.
- Unidades: kg y g.
- 4 pies regulables en altura.
- Batería interna recargable de 70h de duración (35h uso intensivo).
- Alimentación a red con adaptador AC/DC 230Vac 50Hz.
- Desconexión automática programable.
- Nivel burbuja
- Homologada para metrología legal
- Certificación CE.



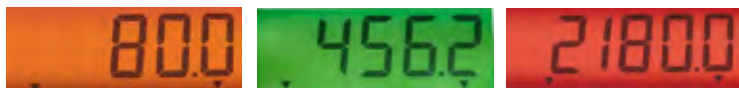
BS-TRI

BS-TRI Dual

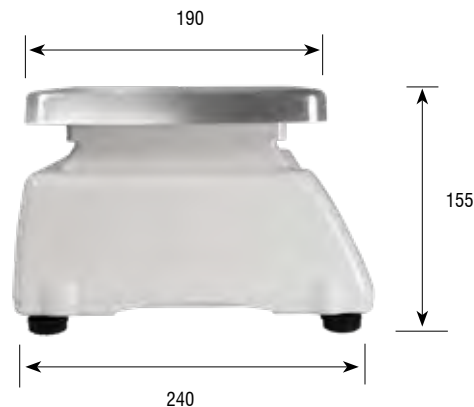
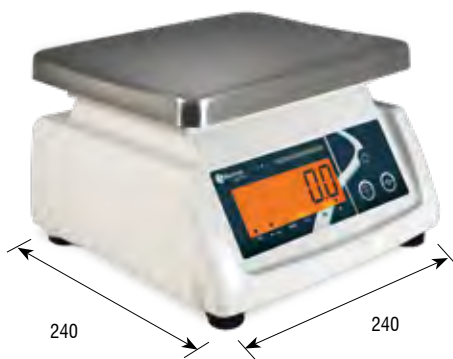
### FUNCIONES:

- Tara y pretara manual
- Reposición de cero
- Función límites: con señal visual y alarma

### CHECKWEIGHER:



- Establecer un objetivo alto/bajo y un parámetro de rango de medición.



Dimensiones (mm)

Código #	Capacidad (kg)	Fracción (g)	Fracción CE-M (g)	Doble pantalla	Dimensiones del plato (mm)	Dimensiones embalaje (mm)	Peso embalaje (kg)
261204 M	3	-	1		230x190	335x270x210	4
261205 M	6	-	2		230x190	335x270x210	4
261206 M	15	-	5		230x190	335x270x210	4
261207 M	3	-	1	•	230x190	335x270x210	4
261208 M	6	-	2	•	230x190	335x270x210	4
261209 M	15	-	5	•	230x190	335x270x210	4
261285 M	3	0,2	-		230x190	335x270x210	4
261286 M	6	0,5	-		230x190	335x270x210	4
261287 M	15	2	-		230x190	335x270x210	4

### Certificaciones

ENAC

Código #

- 900033
- 900001
- 900001
- 900033
- 900001
- 900001
- 900033
- 900001
- 900001