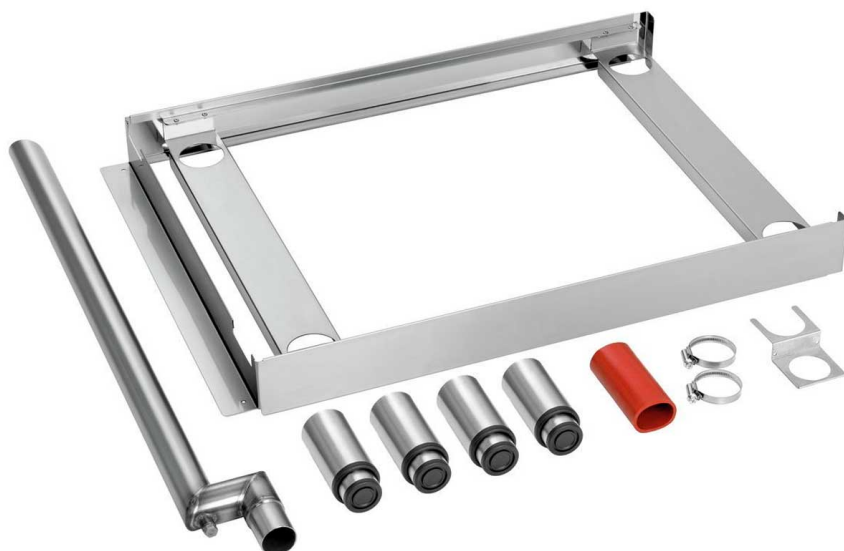


## Kit de conexión Silversteam-K

- Diseñado para los hornos eléctricos de vapor combinados 1/1 GN de las series "Bartscher Kompakt" y "Silversteam-K"



### Descripción

La solución compacta: este kit de conexión permite apilar 2 hornos eléctricos de vapor combinados 1/1 GN de las series "Bartscher Kompakt" y "Silversteam-K".

### Características

- Diseñado para: Hornos de vapor combinados eléctricos 1/1 GN de la serie Silversteam-K y Bartscher Kompakt
- Posibilidades de combinación: 6 x 1/1 GN en 6 x 1/1 GN  
6 x 1/1 GN en 10 x 1/1 GN
- Medidas marco: an. 525 x prof. 735 x al. 75 mm
- Juego compuesto por: 1 marco  
4 patas  
1 tubo y chapa de soporte para extracción de vahos  
1 tubo de conexión  
Escuadras de sujeción  
Tornillos  
Acero inoxidable
- Material: -
- Indicación importante: -
- Medidas: an. 525 x prof. 735 x al. 75 mm
- Peso: 4,8 kg