

Horno convecc vaporSilversteam2 P-5230D



Descripción

Más eficiencia y ahorro de tiempo con el horno de vapor combinado Silversteam2 P 5 x 2/3 GN gracias a la potencia adicional. El llenado completo de las cámaras de cocción no supone ningún problema gracias al alto rendimiento y a la función Rack Control. Tiempos de cocción reducidos, tiempos de calentamiento más cortos y un manejo sencillo que hablan por sí mismos.

Características

- Potencia nominal: 4.8 kW | 400 V | 50 Hz
- Conexión del aparato: 3 NAC
- Material del interior: Acero inoxidable 18/10
- Dimensiones de ranuras de inserción: 2/3 GN
- Tipo de ranuras de inserción: Transversal
- Cantidad de ranuras de inserción: 5
- Distancia entre los elementos de inserción: 74 mm
- Funciones:
 - Generación de vapor por inyección directa
 - Vapor
 - Cocción Delta T
 - Vapor y convección
 - Cocción a baja temperatura
 - Motor reversible (ruedas ventiladoras)
 - Convección
 - Enfriamiento en la fase de cocción
 - Vaporización manual



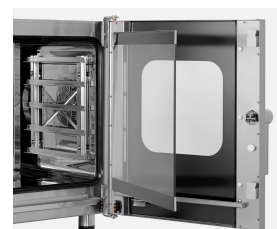
- ▶ Horno de vapor combinado Silversteam P
 - ✓ Con alta potencia
 - ✓ Hasta 5 x 2/3 GN



- ▶ Rack Control
 - ✓ Para una selección de programa por balda
- ▶ Tiempos de calentamiento y recalentamiento más cortos
- ▶ Reducción del tiempo de cocción hasta en un 30 %
- ▶ Más adecuado para espacios de cocción muy llenos



- ▶ Control electrónico con 600 programas (300 preinstalados, 300 programables), hasta 9 fases de cocción por programa
- ▶ Enfriamiento en la fase de cocción



- ▶ Acristalamiento doble de puerta, puerta interior fácil de abrir para la limpieza

▶ Continúa en la siguiente página

Horno convecc vaporSilversteam2 P-5230D

- Modo de cocción: Manual
Selección de recetas con un solo toque
Ajustador de recetas
- Rack Control: Sí
- Con sistema de limpieza: No
- Cantidad de programas de cocción: 300 preinstalados
300 programables
- Cantidad de fases de cocción: 9
- Rango de temperatura: 50 °C a 300 °C
- Regulación de la temperatura: En pasos de 1 °C
- Cantidad de ventiladores: 1
- Velocidad del ventilador: 3 niveles
- Ajuste de tiempo: 0 a 5999 minutos
- Funcionamiento continuo: Sí
- Conexión para sonda de temperatura interna: Frontal, abajo
- Conexión USB: Frontal, abajo
- Extracción de vahos: Sí
- Toma de agua: 3/4"
- Iluminación interior: Sí
- Indicador LED: Función vapor
Cocción Delta T
Fases de cocción
Temperatura interna
Velocidad del ventilador
Programa
Temperatura
Tiempo
Táctil
- Control: -
- Luz indicadora: -
- Serie: Silversteam2
- Modo de funcionamiento: Eléctrico
- Características: Cámara de cocción redondeada
Rieles de apoyo desmontables
Puerta doble cristal
Iluminación LED en la puerta
Tiempos de calentamiento y recalentamiento más cortos
Tiempos de cocción reducidos hasta en un 30 %
Más adecuado para espacios de cocción muy llenos
- Incluye: 1 rejilla 2/3 GN
1 bandeja de horno 2/3 GN
1 tubo de toma de agua
- Disponible a petición: -
- Material: Acero inoxidable 18/10
- Indicación importante: A partir de una dureza del agua de 5° dH, recomendamos, explícitamente conectar un ablandador de agua apropiado y aplicar una presión de agua de 3 bar como máximo.
- Medidas: an. 640 x prof. 775 x al. 680 mm
- Peso: 60 kg



Horno convecc vaporSilversteam2 P-5230D

Productos complementarios

Limpiador F1L



- Cantidad de unidades de pedido: 1 cartón (6 botellas)
- Diseñado para: Limpieza manual de superficies muy sucias
Limpieza de parrilla, horno y horno de vapor combinado (sin sistema de limpieza)
Cocinas, campanas extractoras, freidoras basculantes, etc.
- Capacidad: 6 x 1 litros

Código: 173278
GTIN 4015613773346

Manoplas de cocina 370



- Características: Con retardante de llama
Con retardante de llama
Densidad del material: 640 g/m²
- Color: Negro
- Lavable: No
- Resistente a temperaturas hasta: 250 °C
- Longitud: 370 mm

Código: A500511
GTIN 4015613735474

Guantes para barbacoa 425



Código: A500514
GTIN 4015613822433

Chapa perforada 2/3-SI



- Diámetro agujeros: 3 mm
- Gastronorm: 2/3 GN
- Agujeros: Sí
- Grosor del material: 1.5 mm
- Borde: 4 lados, pliegue
- Recubrimiento de silicona: Sí
- Resistencia a temperaturas hasta: 260 °C

Código: 100425
GTIN 4015613734736

Horno convecc vaporSilversteam2 P-5230D

Productos complementarios

Chapa perforada 2/3-AL

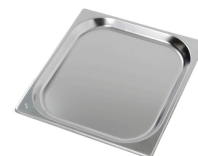


- Diámetro agujeros: 3 mm
- Gastronorm: 2/3 GN
- Agujeros: Sí
- Grosor del material: 1.5 mm
- Borde: 4 lados, pliegue
- Recubrimiento de silicona: No
- Resistencia a temperaturas hasta: 260 °C

Código: 100417
GTIN 4015613734729

GN cubeta 2/3

CNS
18/10



- Capacidad: 2.3 litro(s)
- Apilable: Sí
- Diseño: Sin perforación
- Borde reforzado: Sí
- Características: -
- Superficie: Mate
- Profundidad cubeta: 20 mm

Código: A101195
GTIN 4015613271781

GN cubeta, 2/3, P100

CNS
18/10



- Capacidad: 9 litro(s)
- Apilable: Sí
- Diseño: Sin perforación
- Borde reforzado: No
- Características: -
- Superficie: Brillante
- Profundidad cubeta: 100 mm

Código: A125100
GTIN 4015613271224

GN cubeta, 2/3, P65

CNS
18/10



- Capacidad: 5.5 litro(s)
- Apilable: Sí
- Diseño: Sin perforación
- Borde reforzado: No
- Características: -
- Superficie: Brillante
- Profundidad cubeta: 65 mm

Código: A125065
GTIN 4015613271217

Horno convecc vaporSilversteam2 P-5230D

Productos complementarios

Limpiador intensivo F1L



- Cantidad de unidades de pedido: 1 cartón (6 botellas)

Código: 173280
GTIN 4015613773353

Cubeta GN, 2/3 GN, P65, Basic Line

CNS



- Capacidad: 5.5 litro(s)
- Apilable: Sí
- Diseño: Sin perforación
- Borde reforzado: No
- Superficie: Mate
- Profundidad cubeta: 65 mm
- Serie: Basic Line

Código: 723065
GTIN 4015613695648

Cubeta GN, 2/3 GN, P100, Basic Line

CNS

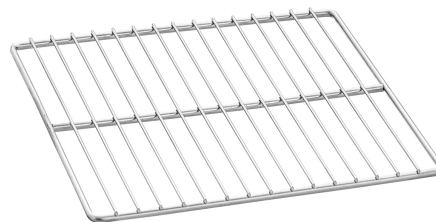


- Capacidad: 9 litro(s)
- Apilable: Sí
- Diseño: Sin perforación
- Borde reforzado: No
- Características: -
- Superficie: Mate
- Profundidad cubeta: 100 mm

Código: 723100
GTIN 4015613695655

GN rejilla 2/3

CNS
18/10



- Serie: Top Line
- Norma: EN 631
- Gastronorm: 2/3 GN
- Material: Acero inoxidable 18/10
- Indicación importante: -
- Medidas: an. 355 x prof. 325 x al. 8 mm
- Peso: 0,74 kg

Código: 134091
GTIN 4015613890319

Horno convecc vaporSilversteam2 P-5230D

Productos complementarios

GN cubeta, 2/3, P65, agujereada

CNS
18/10



- Capacidad: 5.5 litro(s)
- Apilable: Sí
- Diseño: Con perforación (agujereada)
- Borde reforzado: No
- Características: -
- Superficie: Brillante
- Profundidad cubeta: 65 mm

Código: A103065
GTIN 4015613278940

Juego de dispensadores p. HVC



- Juego compuesto por:
 - 1 bidón de plástico (5 litros)
 - 1 bomba
 - 1 tubo de conexión: bidón-bomba (150 cm)
 - 1 tubo de conexión: bomba - tubo de humidificación (80 cm)
 - Material de instalación

Código: 116011
GTIN 4015613595146

Sistema de filtración de agua K3600L



- Toma de agua: 3/8"
- Presión del agua: 3 bar
- Color: Blanco
- Temperatura del agua entrada desde: 2 °C
- Temperatura del agua entrada hasta: 30 °C

Código: 109847
GTIN 4015613743899

Smoker-Box 1160



STAINLESS
STEEL



- Diseño: Con serpentín
- Diseñado para: Hornos convección y vapor
- Consta de: Componente de alimentación Smoker-Box
- Capacidad: 1.16 litro(s)
- Medidas del Smoker-Box: 125 x 470 x 75 mm (an. x prof. x al.)
- Material combustible adecuado: Materiales convencionales para ahumadores

Código: 117712
GTIN 4015613779195

Horno convecc vaporSilversteam2 P-5230D

Productos complementarios

Reductor de presión



- Presión del agua: 1 - 6 bar (preajustado a 3 bar)
- Conexión: 3/4"
- Temperatura de servicio máx.: 65 °C
- Presión máx. de entrada: 16 bar
- Material: Latón Cromado
- Indicación importante: -

Código: 533051
GTIN 4015613468617

Cubeta GN, 2/3 GN, P20, Basic Line

CNS



- Capacidad: 2.3 litro(s)
- Apilable: Sí
- Diseño: Sin perforación
- Borde reforzado: No
- Superficie: Mate
- Profundidad cubeta: 20 mm
- Serie: Basic Line

Código: 723020
GTIN 4015613695624

Bastidor inferior Silversteam 230

CNS



- Color: Plateado
- Diseñado para: Horno de vapor combinado 2/3 GN Serie Silversteam2
Horno de vapor combinado 2/3 GN Serie Silversteam
- Fondo: Sí
- Patas de altura ajustable: No

Código: 115075
GTIN 4015613610641

Sonda temperatura interna juego SST2-D1P



- Juego compuesto por: 1 soporte
1 sonda de temperatura interna
- Diseñado para: Hornos de vapor combinados digitales de la serie Silversteam2
- Material sensor de temperatura: Acero inoxidable al cromo níquel
- Profundidad de inserción: 80 mm
- Diámetro sensor de temperatura: 3 mm

Código: 116109
GTIN 4015613866697

Horno convecc vaporSilversteam2 P-5230D

Productos complementarios

Sonda temperatura interna juego SST2-D4P



- Juego compuesto por: 1 soporte
1 sonda de temperatura interna
- Diseñado para: Hornos de vapor combinados digitales de la serie Silversteam2
- Material sensor de temperatura: Acero inoxidable al cromo níquel
- Profundidad de inserción: 90 mm
- Diámetro sensor de temperatura: 4 mm

Código: 116113
GTIN 4015613877747

Ducha p. HCV



- Toma de agua: 1/2"
- Longitud tubo flexible: 2 m
- Características: Válvula de cierre para toma de agua 1/2"
- Incluye: 1 soporte
- Material: Plástico
Metal
- Indicación importante: -

Código: 116005
GTIN 4015613587189